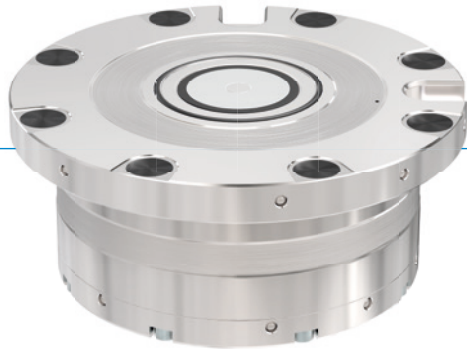


SYSTÈME DE SERRAGE POINT ZÉRO SPN

SÉRIE SPN ADVANCED - LA SOPHISTIQUÉE

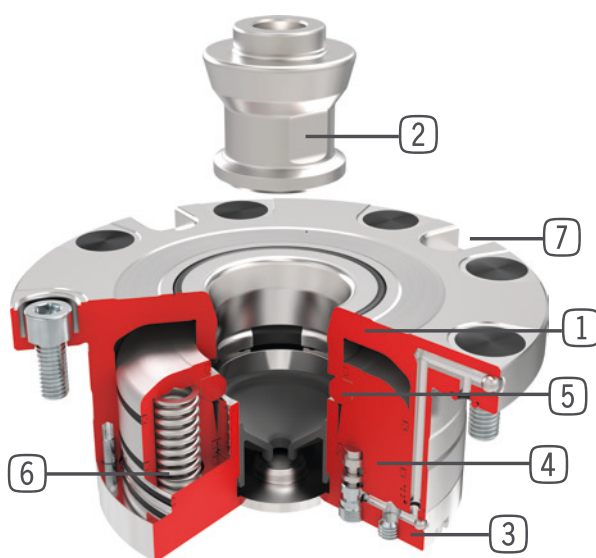
▶ AVANTAGES PRODUIT



- ▶ Verrouillage à l'aide des segments de serrage
- ▶ Connexion PLUS
- ▶ Acier trempé inoxydable
- ▶ Deux sécurités anti-rotation intégrées
- ▶ Contrôle des surfaces d'appui intégré
- ▶ Détection pneumatique de la position du piston
- ▶ Fonction de soufflage intégrée
- ▶ Deux options de connexion
- ▶ Avec fermeture automatique en option

- ▶ Le système de serrage point zéro de la série Advanced de Zimmer Group offre toute une série de fonctions, qui, sous cette forme et composition, sont aujourd'hui uniques. Tout comme le soufflage de l'ouverture pour boulons et le nettoyage des surfaces d'appui, les fonctions telles que la connexion PLUS, le contrôle des surfaces d'appui et la détection pneumatique de la position du piston font partie de l'équipement standard. Pour un maximum de flexibilité, le système de serrage point zéro offre deux possibilités de raccordement : via un dégagement au niveau de la surface d'appui ou via la mise en place de tuyaux à la base de l'élément. Afin de garantir la meilleure protection, il existe, en plus de la fonction de soufflage intégrée en série, une fermeture automatique qui protège efficacement l'ouverture pour boulons. Grâce au système de serrage point zéro permettant le verrouillage par crabotage à l'aide de segments de serrage, le système est capable d'absorber les forces les plus élevées avec une précision de répétition maximale. Contrairement aux points de contact habituels par billes des systèmes conventionnels, les segments de serrage adaptés au contour de serrage assurent un contact de surfaces entre le système de serrage et les boulons de serrage, ce qui garantit une grande rigidité du système.

▶ CARACTÉRISTIQUES TECHNIQUES

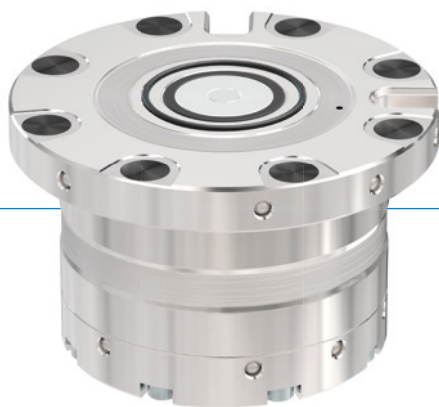


- 1 Boîtier
- 2 Boulons de serrage
- 3 Couvercle
- 4 Boulon de serrage
- 5 Segments de serrage
- 6 Paquet de ressorts
- 7 Étalements du couple/Sécurité anti-rotation

SYSTÈME DE SERRAGE POINT ZÉRO SPN

SPN062 ADVANCED

▶ AVANTAGES PRODUIT



- ▶ Précentrage à 18 mm avant d'atteindre la position finale
- ▶ Centrage automatique et rentrage dès 0,5 mm avant d'atteindre la position finale
- ▶ Résistance à l'encrassement
- ▶ Verrouillage mécanique en position de serrage
- ▶ Faible pression de service de 4 ou 6 bars
- ▶ Sans maintenance

▶ ÉQUIPEMENT



Pneumatiques



Acier inoxydable



Crabot



Boulon compatible avec le système de référence



Raccordement PLUS



Faible encombrement en hauteur



Connexion sans tuyau



Précision de répétition



Étalement du couple



Trempé



Fermeture automatique

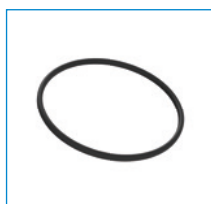


Détection de la position du piston /
Contrôle des surfaces d'appui

▶ FOURNI



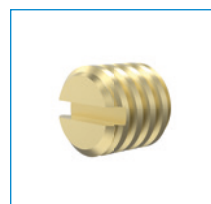
Vis de fixation
M3x8 12.9
C0912030082



Joint torique
COR002010V



Bouchon
M3
095138



Filtre à air
CFILT00052



Boulon de
fermeture
SPZ062BV-B

▶ ACCESSOIRES EN OPTION



Fermeture
automatique
SPZ062AV-B

► CARACTÉRISTIQUES TECHNIQUES

N° de commande	► Caractéristiques techniques	
	SPN062E6AD-B	SPN062E4AD-B
Force de maintien max.	M8	M8
Pression de service [bar]	6 ... 7	4 ... 7
Force de rentrage [kN]	2.0	1.0
Force de rentrage avec connexion PLUS [kN]	5.0	2.5
Température de service [°C]	-10 ... +70	-10 ... +70
Sécurité anti-torsion	Oui	Oui
Raccordement PLUS	Oui	Oui
Fonction de purge	Oui	Oui
Contrôle de la surface d'appui	Oui	Oui
Étanchéification des surfaces d'appui	Oui	Oui
Précision de répétition [mm]	0.005	0.005
Matériau	Acier trempé inoxydable	Acier trempé inoxydable
Poids [kg]	0.39	0.39

