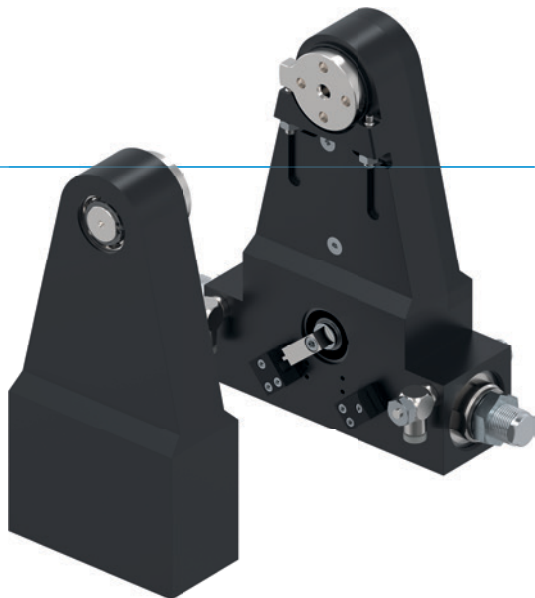


SCHWENKBACKEN SERIE SBZ

► PRODUKTVORTEILE



„Die Überlegene“

► Stoßdämpfer mit Wendelnuttechnologie

Durch die überlegene Endlagendämpfung können Sie mehr Masse in kürzester Zeit schwenken und erhöhen somit den Teileaustoß Ihrer Maschine

► Kraftübertragung über Zahnradsatz

Die robusten Zahnräder stehen für Präzision, Zuverlässigkeit und Langlebigkeit und garantieren Ihnen einen reibungslosen Betrieb

► Störungsfreier Dauereinsatz

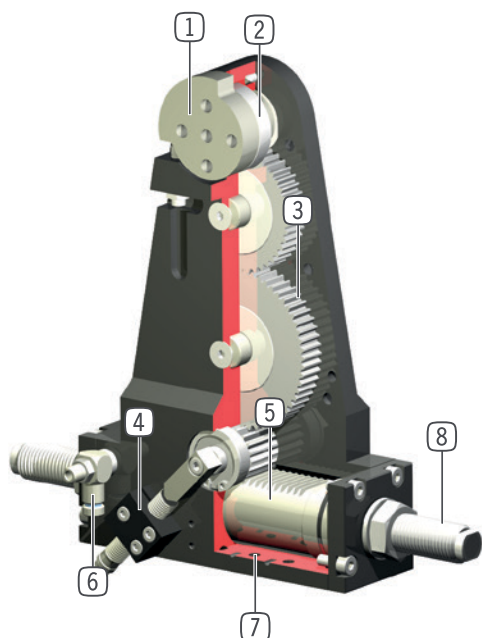
Unsere kompromisslose Qualität „Made in Germany“ garantiert Ihnen bis zu 10 Mio. Zyklen ohne Wartung

► SERIENMERKMALE

| Baugröße | Version | | |
|-------------------------------------|---------|------|---|
| SBZXXX | -90 | -180 | G |
| 10 Mio. wartungsfreie Zyklen (max.) | ● | ● | |
| IP54 | ● | ● | |
| Induktiver Sensor | ● | ● | |
| Flansch | ● | ● | ● |
| Endlagendämpfung Powerstop | ● | ● | |
| Endlagen einstellbar +/- 3° | ● | ● | |
| Positionierbarkeit 2 Positionen | ● | ● | |
| Schwenkwinkel 90° | ● | | ● |
| Schwenkwinkel 180° | | ● | ● |
| Gegenlager ohne Antrieb | | | ● |



► NUTZEN IM DETAIL



- ① **zweifach gelagerte Abtriebswelle**
 - Hohe Kräfte- und Momentenaufnahme
- ② **Abtriebsflansch**
 - groß dimensionierter Abtriebsflansch mit Endanschlag und großer Mittenbohrung (ab SB150)
- ③ **Kraftübertragung**
 - stabiler Zahnradsatz
 - präzise, zuverlässig, langlebig
- ④ **Positionsabfrage**
 - Abfrage der Endlagen 0° und 90° (bzw. 180°) über induktive Näherungsschalter
 - einstellbar an verdrehbarer Schaltnocke
- ⑤ **Antrieb**
 - doppelwirkender Pneumatikzylinder
- ⑥ **Drosselverschraubung**
 - zur Geschwindigkeitsregulierung (im Lieferumfang enthalten)
- ⑦ **Befestigung und Positionierung**
 - alternativ an mehreren Seiten für eine individuelle Montage
- ⑧ **integrierte und patentierte Stoßdämpfer**
 - einstellbare Endlagendämpfung

► TECHNISCHE DATEN

| Baugröße | Schwenkwinkel [°] | Drehmoment [Nm] | Gewicht [kg] | IP Klasse |
|----------|----------------------|--------------------|-----------------|-----------|
| SB50 | 90 - 180 | 1,2 | 0,47 - 0,78 | IP54 |
| SB74 | 90 - 180 | 3,5 | 1,1 - 1,9 | IP54 |
| SB100 | 90 - 180 | 10 | 2,7 - 4,3 | IP54 |
| SB150 | 90 - 180 | 23 | 6,6 - 11 | IP54 |
| SB190 | 90 - 180 | 57 | 20 - 26 | IP54 |

► WEITERE INFORMATIONEN ONLINE VERFÜGBAR



Alle Informationen auf einen Klick: www.zimmer-group.com. Finden Sie anhand der Bestell-Nr. Ihres gewünschten Produktes Daten, Zeichnungen, 3-D-Modelle und Betriebsanleitungen zu Ihrer Baugröße. Schnell, übersichtlich und immer aktuell.

SCHWENKBACKEN

BAUGRÖSSE SB74

► PRODUKTSPEZIFIKATIONEN

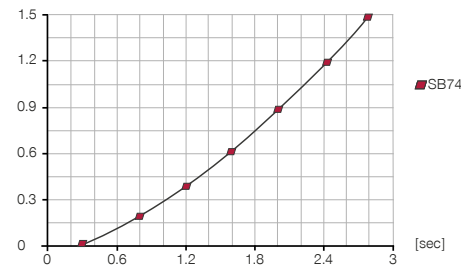


SB74

SB74G

► Massenträgheitsmoment

[kg m²] Schwenkzeit in Abhängigkeit zum Massenträgheitsmoment.



► Kräfte und Momente

Zeigt die statische Lagerbelastung.



| | |
|---------|------|
| Fa [N] | 2400 |
| Mr [Nm] | 20 |
| FD [N]* | 1200 |
| FZ [N]* | 630 |

► IM LIEFERUMFANG ENTHALTEN



2 [Stück]
Klemmbock
KB8K-02



2 [Stück]
Schwenk-Drosselrückschlagventil
DRVM5X4

► ZUBEHÖREMPFEHLUNG



ENERGIEVERSORGUNG



DSV1-8
Drucksicherungsventil



DSV1-8E
Drucksicherungsventil mit Schnellentlüftung



SENSORIK



NJ8-E2
Induktiver Näherungsschalter - Kabel 5 m



NJ8-E2S
Induktiver Näherungsschalter - Stecker M8



ANSCHLÜSSE / SONSTIGES



KAG500
Steckverbinder Gerade Kabel 5 m - Buchse M8



KAW500
Steckverbinder Winkel Kabel 5 m - Buchse M8



S8-G-3
Steckverbinder konfektionierbar Gerade - Stecker M8



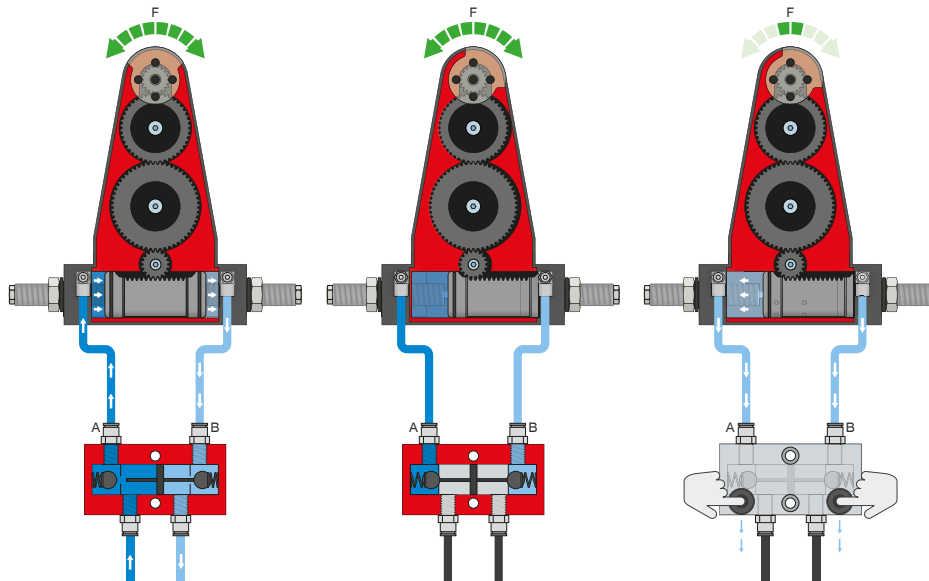
S12-G-3
Steckverbinder konfektionierbar Gerade - Stecker M12

SCHWENKBACKEN

SERIE SBZ FUNKTIONSBESCHREIBUNG



ENERGIEVERSORGUNG



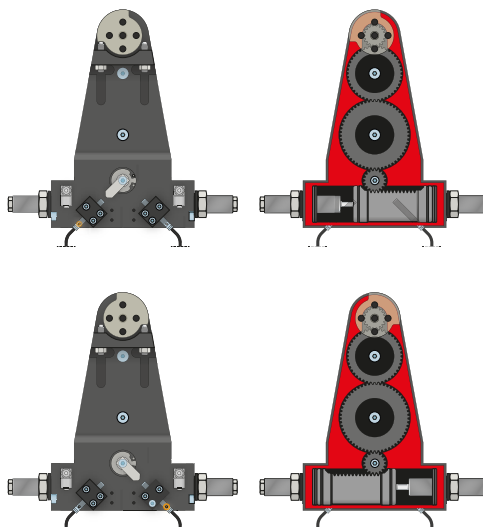
Drucksicherungsventil – DSV

Gewährleistet den sicheren Kraft- und Positionserhalt bei Abfall des Systemdrucks

Durch das integrierte, entsperrenbare Doppelrückschlagventil wird der Systemdruck der Schwenkbacke bei NOT-AUS aufrechterhalten. Um die Funktion zu gewährleisten, muss das Ventil möglichst nah zum Luftanschluss der Schwenkbacke verbaut werden. Bei der Variante E sind zwei Druckknöpfe verbaut über die die Schwenkbacke kontrolliert entlüftet werden kann.



SENSORIK

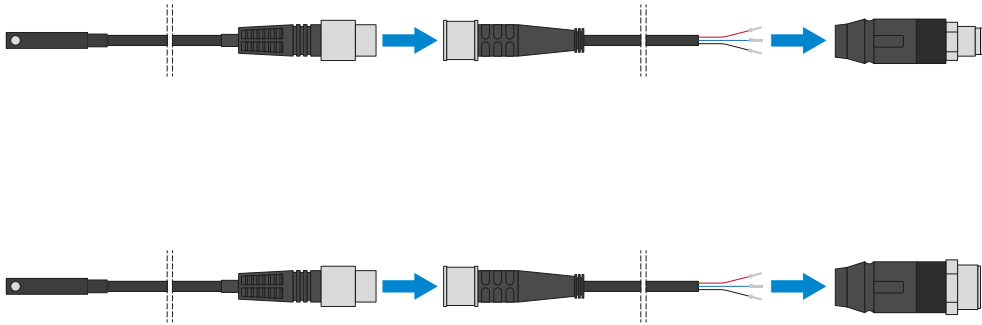


Induktive Sensoren – NJ

Der Sensor wird bis zum Anschlag in den Klemmbock eingeführt und fixiert. Anschließend erfolgt die Abstimmung auf die gewünschte Position durch Einstellen der Schaltfahne. Die Sensoren sind in den Ausführungen 5 m Kabel mit offenem Litzenende, 0,3 m Kabel mit Stecker, sowie mit direktem Steckerabgang erhältlich.



ANSCHLÜSSE / SONSTIGES



Steckverbinder

Zum Verlängern und Konfektionieren der Anschlussleitungen für die Sensorik

Es stehen Kabel mit einer Länge von 5 m mit offenem Litzenende zur Verfügung. Die Kabel können individuell nach den jeweiligen Bedürfnissen gekürzt oder mit Steckern in den Größen M8 und M12 konfektioniert werden.