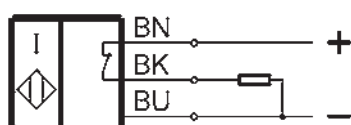
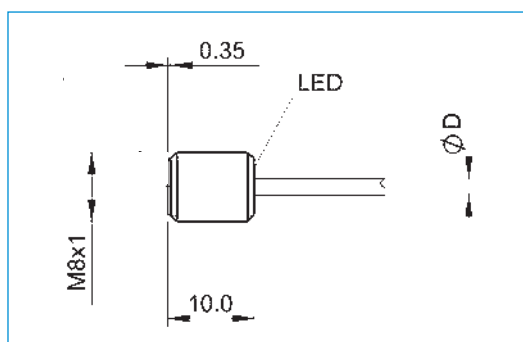


# DÉTECTEUR DE PROXIMITÉ INDUCTIF

## DOUILLE DE BUTÉE À CAPTEUR | PSH

Accessoires	
<b>Caractéristiques générales</b>	
Homologation	CE / UKCA / cULus / WEEE
Norme de base	IEC 60947-5-2
Protection de IEC 60529	IP67
Affichage de fonction	Oui
Protégé contre l'inversion de polarité	Oui
Témoin de mise sous tension	Non
Non court-circuitant	Oui
<b>Caractéristiques électriques</b>	
Type de raccordement	Câble
Tension d'emploi nominale [V DC]	24
Tension d'isolement nominale [V DC]	75
Courant de fonctionnement nominal [mA]	150
Courant de court-circuit nominal [A]	100
Tension de service min. [V DC]	10
Tension de service max. [V DC]	30
Exécution électrique	CC, tension continue
Courant de maintien (courant minimum commutable) [mA]	1
Capacité de charge max. [µF]	0.2
Courant à vide amorti max. [mA]	3
Courant à vide non amorti max. [mA]	9
Ondulation résiduelle max. [%]	10
Sortie de commutation	PNP
Fréquence de commutation [Hz]	3000
Fonction de commutation	Contact à ouverture (NC)
Chute de tension [V]	2.5
<b>Caractéristiques mécaniques</b>	
Quantité x section de conducteur [mm <sup>2</sup> ]	3x0.073
Distance de détection nominale S <sub>n</sub> [mm]	2.00
Type de montage	en affleurement
Matériau du boîtier	Acier inoxydable
Distance de détection assurée S <sub>a</sub> [mm]	1.60
Câble-Ø D [mm]	2.1
Longueur de câble [m]	2
Portée réelle S <sub>r</sub> [mm]	2
Profondeur [mm]	10
Température ambiante [°C]	-25 ... +70
Matériau de la surface active	PBT
Matériau gaine de câble	PUR



# AMORTISSEURS INDUSTRIELS POWERSTOP

## ACCESSOIRES

### DOUILLE DE BUTÉE | PAH



#### Disponible pour M4-M36

Pour un réglage optimal de la course d'amortissement, il est recommandé d'utiliser une douille de butée. La butée de fin de course et la course d'amortissement peuvent être réglées précisément à l'aide du contre-écrou supplémentaire en vissant la douille sur le filetage externe de l'amortisseur.

D'abord, il est recommandé de régler la charge optimale de l'amortisseur via la réduction de la course d'amortissement. Ensuite, la butée de fin de course peut être réglée via la position de l'amortisseur dans la structure de raccordement.

La douille de butée fonctionne aussi bien sans qu'avec tête en acier et en plastique, mais pas en combinaison avec le soufflet. La douille de butée ainsi que le contre-écrou supplémentaire contenu dans la livraison sont en acier inoxydable.

### DOUILLE DE BUTÉE À CAPTEUR | PSH



#### Disponible pour M8-M33 (sauf M16, M22 et M27)

En plus des caractéristiques de la douille de butée, la douille de butée à capteur offre un capteur inductif intégré très compact pour détecter la position finale de la course d'amortissement réglée. L'utilisation de la douille de butée à capteur implique celle d'un amortisseur industriel avec tête en acier ou en plastique (mais pas de soufflet).

Capteur inductif, PNP (NC), câble PUR 2 m, indice de protection IP67.

Pour plus d'informations, voir fiche technique séparée.

### ÉLÉMENT DE PRÉCHARGE ARTICULÉ | PBV



#### Disponible pour M8-M36 pour course normale et longue

Lorsque l'amortisseur industriel est actionné avec un angle d'impact supérieur au défaut d'alignement admissible de 2°, il faut prévoir un élément de précharge articulé. L'angle d'impact autorisé augmente donc jusqu'à 30°, ce qui représente un avantage notamment pour les applications rotatives.

L'élément de précharge articulé doit exclusivement être utilisé en combinaison avec un amortisseur industriel sans tête. Comme alternative, l'amortisseur peut être vissé via le filetage de l'élément de précharge articulé.

Composé d'une tige de piston et d'un boîtier en acier inoxydable, l'élément de précharge articulé est disponible avec deux équipements de protection au choix.

#### **Protection : sans protection**

Pour les environnements propres

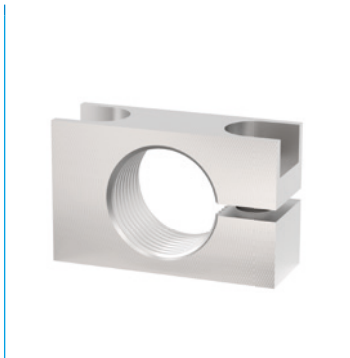
#### **Protection : racleur**

Contre les liquides et l'huile

#### **Protection : anneau en feutre**

Contre la poussière et les copeaux

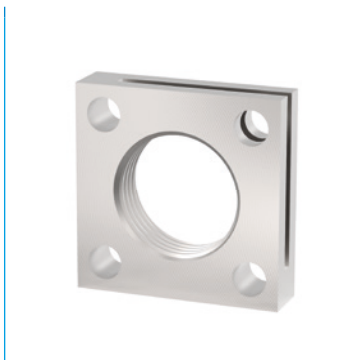
## BRIDE DE SERRAGE À VISSAGE ORTHOGONAL | PKS



### Disponible pour M8-M36

Pour faciliter le raccordement de l'amortisseur à la structure, on peut utiliser une bride de serrage en acier nickelé. L'amortisseur est bloqué à l'état vissé avec la bride de serrage par les vis de manière orthogonale par rapport à l'amortisseur, et fixé à la structure. Le contre-écrou est donc inutile.

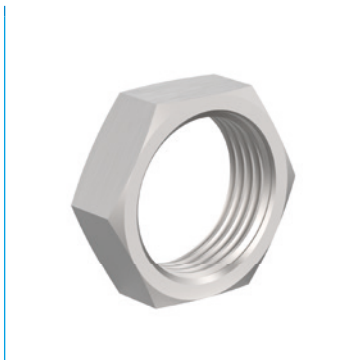
## BRIDE DE SERRAGE À VISSAGE PARALLÈLE | PKP



### Disponible pour M8-M36

Pour faciliter le raccordement de l'amortisseur à la structure, on peut utiliser une bride de serrage en acier nickelé. L'amortisseur est bloqué à l'état vissé avec la bride de serrage par les vis dans le sens de vissage de l'amortisseur, et fixé à la structure. Le contre-écrou est donc inutile.

## CONTRE-ÉCROU | PVM



### Disponible pour M4-M36

Un écrou en acier inoxydable est fourni avec chaque amortisseur industriel. En cas de montage dans un alésage sans filetage, un écrou supplémentaire peut être commandé pour une fixation bilatérale.

## JOINT DE CHAMBRE DE PRESSION | PDD



### Disponible pour M4-M36

En cas d'utilisation de l'amortisseur industriel dans une chambre de pression, par ex. dans un vérin pneumatique ou une unité de pivotement, un joint de chambre de pression est nécessaire pour étanchéifier le contour extérieur de l'amortisseur. Pour une étanchéification optimale, le joint doit reposer sur toute sa surface, des deux côtés. Le joint lui-même est en NBR, matériau appliqué à des fins de stabilisation sur l'acier zingué protégé contre la corrosion.

# AMORTISSEURS INDUSTRIELS POWERSTOP

## FILETAGE M14X1.5

### ► SÉRIES

PowerStop®

STANDARD ENERGY	HIGH ENERGY	ADJUSTABLE ENERGY
		
L'application économique	L'application performante	La version réglable

► <b>Matériau</b>	Inox	► <b>Huile bio (biodégradable)</b>	HEES
► <b>Plage de température admissible</b>	-10 ... +70 [°C]	- <b>Certifié H1</b>	Oui
► <b>Angle d'impact max.</b>	2 [°]	- <b>Sans silicone</b>	Oui
► <b>Force sur la butée fixe max.</b>	3,5 [kN]	► <b>Conforme à la directive RoHS</b>	- <b>Conforme au règlement REACH</b> Oui
► <b>Couple de serrage contre-écrou</b>		► <b>Pression absolue max.</b>	
- <b>Standard Energy</b>	15 [Nm]	- <b>Standard Energy</b>	1 [bar]
- <b>High Energy</b>	20 [Nm]	- <b>High Energy</b>	10 [bar]
- <b>Adjustable Energy</b>	20 [Nm]	- <b>Adjustable Energy</b>	10 [bar]

### ► CARACTÉRISTIQUES TECHNIQUES

	Modèle	Série	Filetage	Modèle de course	Course max. [mm]	Degré de dureté	Vitesse d'impact			Absorption d'énergie max.			Retour en position initiale			Tête	Butée intégré	Version	
							min.	max.	Fonctionnement continu par course	Mode arrêt d'urgence par heure	par course	Protection	Force		Temps				
													[m/s]	[m/s]					[J]
STANDARD ENERGY	P	SE	14X15	N	12	H	0,1	1,2	20	50.000	20	D	3	6	0,3	D	x	-A	
							M	0,8	2,2	20	50.000	20	F	3	6	0,3	E		-
							S	1,8	3,5	20	50.000	20	A	3	6	0,3	S		x
							W	3,0	5,0	20	50.000	20	B	3	15	0,3	K		x
HIGH ENERGY	P	HE	14X15	N	12	H	0,1	1,2	34	50.000	42	D	7	11	0,3	D	x	-A	
							M	0,8	2,2	32	50.000	38	F	7	11	0,3	E		-
							S	1,8	3,5	30	50.000	34	A	7	11	0,3	S		x
							W	3,0	5,0	28	50.000	30	B	7	20	0,3	K		x
ADJUSTABLE ENERGY	P	AE	14X15	N	12	H	0,1	5,0	34	50.000	34	D	7	11	0,3	D	x	-A	
							M	0,8	2,2	32	50.000	38	F	7	11	0,3	E		-
							S	1,8	3,5	30	50.000	34	A	7	11	0,3	S		x
							W	3,0	5,0	28	50.000	30	B	7	20	0,3	K		x
HIGH ENERGY	P	HE	14X15	L	20	H	0,1	1,2	34	50.000	42	D	7	11	0,4	D	x	-A	
							M	0,8	2,2	32	50.000	38	F	7	11	0,4	E		-
							S	1,8	3,5	30	50.000	34	A	7	11	0,4	S		x
							W	3,0	5,0	28	50.000	30	B	7	11	0,4	K		x
ADJUSTABLE ENERGY	P	AE	14X15	L	20	H	0,1	5,0	34	50.000	34	D	7	11	0,4	D	x	-A	
							M	0,8	2,2	32	50.000	38	F	7	11	0,4	E		-
							S	1,8	3,5	30	50.000	34	A	7	11	0,4	S		x
							W	3,0	5,0	28	50.000	30	B	7	11	0,4	K		x

## PROTECTION

Sans protection	Anneau en feutre	Racleur (NBR)	Soufflet (TPE)
D -A	F -A	A -A	B -A
dans un environnement propre	contre la poussière, les copeaux, ...	contre les liquides, l'huile, ...	

## DESSINS TECHNIQUES

	Sans tête tige courte	Sans tête tige longue	Avec tête en acier	Avec tête en plastique	Avec soufflet et tête en acier	Avec soufflet et tête en plastique
	N D -A	N E -A	N S -A	N K -A	N B S -A	N B K -A
STANDARD ENERGY						
HIGH ENERGY						
ADJUSTABLE ENERGY						

	Sans tête tige courte	Sans tête tige longue	Avec tête en acier	Avec tête en plastique
	L D -A	L E -A	L S -A	L K -A
HIGH ENERGY				
ADJUSTABLE ENERGY				

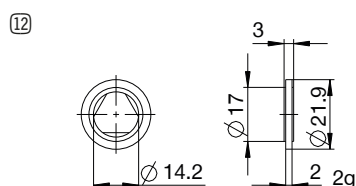
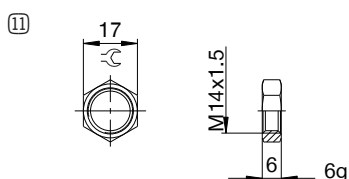
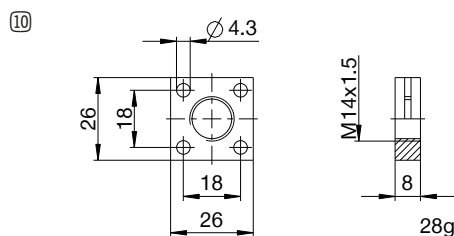
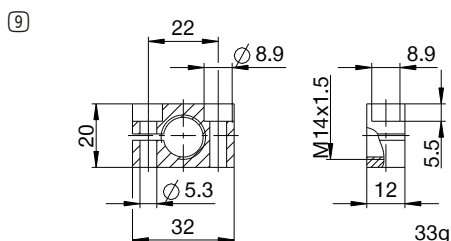
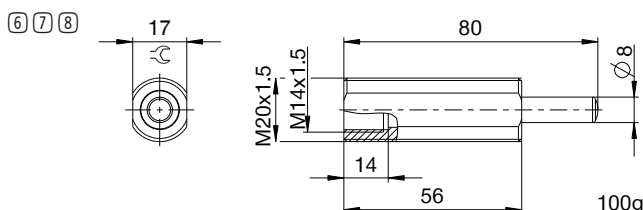
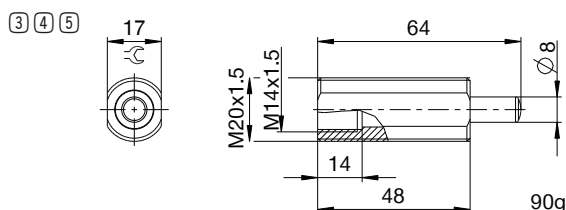
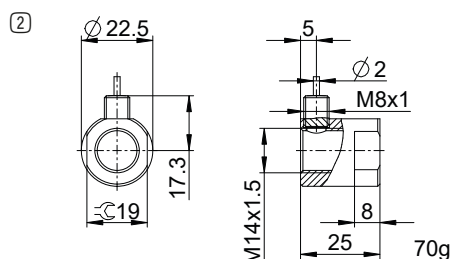
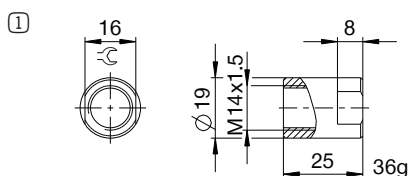


# AMORTISSEURS INDUSTRIELS POWERSTOP

## FILETAGE M14X1.5

### ▶ ACCESSOIRES

Pos.	N° de commande	Accessoires	Remarques
①	<b>PAH14X15-A</b>	Douille de butée	Avec 1x PVM14X15-A. Amortisseur industriel avec soufflet exclu.
②	<b>PSH14X15-B</b>	Manchon d'arrêt du capteur	Avec 1x PVM14x15-A. Détection possible exclusivement avec des amortisseurs industriels avec tête en acier ou en plastique. Amortisseur industriel avec soufflet exclu. Capteur inductif, PNP (NC), câble PUR 2 m, indice de protection IP67. Pour plus d'informations, voir fiche technique séparée.
③	<b>PBV14X15ND-A</b>	Élément de précharge articulé course normale Protection : Sans protection	Angle d'impact max. 30°. Utilisable uniquement en combinaison avec un amortisseur industriel sans protection et sans tête à tige de piston courte. Contre-écrou PVM20X15-A adapté au filetage externe de l'élément de précharge articulé.
④	<b>PBV14X15NF-A</b>	Élément de précharge articulé course normale Protection : anneau en feutre (feutre)	Angle d'impact max. 30°. Utilisable uniquement en combinaison avec un amortisseur industriel sans protection et sans tête à tige de piston courte. Contre-écrou PVM20X15-A adapté au filetage externe de l'élément de précharge articulé.
⑤	<b>PBV14X15NA-A</b>	Élément de précharge articulé course normale Protection : racleur (NBR)	Angle d'impact max. 30°. Utilisable uniquement en combinaison avec un amortisseur industriel sans protection et sans tête à tige de piston courte. Contre-écrou PVM20X15-A adapté au filetage externe de l'élément de précharge articulé.
⑥	<b>PBV14X15LD-A</b>	Élément de précharge articulé en course longue Protection : Sans protection	Angle d'impact max. 30°. Utilisable uniquement en combinaison avec un amortisseur industriel sans protection et sans tête à tige de piston courte. Contre-écrou PVM20X15-A adapté au filetage externe de l'élément de précharge articulé.
⑦	<b>PBV14X15LF-A</b>	Élément de précharge articulé en course longue Protection : anneau en feutre (feutre)	Angle d'impact max. 30°. Utilisable uniquement en combinaison avec un amortisseur industriel sans protection et sans tête à tige de piston courte. Contre-écrou PVM20X15-A adapté au filetage externe de l'élément de précharge articulé.
⑧	<b>PBV14X15LA-A</b>	Élément de précharge articulé en course longue Protection : racleur (NBR)	Angle d'impact max. 30°. Utilisable uniquement en combinaison avec un amortisseur industriel sans protection et sans tête à tige de piston courte. Contre-écrou PVM20X15-A adapté au filetage externe de l'élément de précharge articulé.
⑨	<b>PKS14X15-A</b>	Bride de serrage à vissage orthogonal	Couple de serrage des vis 5 Nm max.
⑩	<b>PKP14X15-A</b>	Bride de serrage à vissage parallèle	Couple de serrage des vis 3 Nm max.
⑪	<b>PVM14X15-A</b>	Contre-écrou acier inoxydable	Contenu dans la livraison de l'amortisseur industriel.
⑫	<b>PDD14X15-A</b>	Joint de chambre de pression	Fixation recommandée avec PVM14X15-A. Le joint doit reposer sur toute sa surface, des deux côtés.



## ► NOMENCLATURE

P HE 14X15 L H A K -A

### Modèle

**P** Amortisseurs industriels PowerStop

### Série

**ME** Mini Energy

**SE** Standard Energy

**HE** High Energy

**AE** Adjustable Energy

### Filetage

**14** Diamètre nominal de filetage

**X**

**15** Pas de filetage (facteur 10)

### Modèle de course

**N** Course normale

**L** Course longue

### Degré de dureté

**H** Hard (0,1 - 1,2 m/s ; Adjustable Energy : 0,1 - 5 m/s)

**M** Medium (0,8 - 2,2 m/s)

**S** Soft (1,8 - 3,5 m/s)

**W** Supersoft (3 - 5 m/s)

### Protection

**D** Sans protection

**F** Anneau en feutre

**A** Racleur (NBR)

**B** Soufflet (TPE)

### Tête

**D** Sans tête tige courte

**E** Sans tête tige longue

**S** Avec tête en acier

**K** Avec tête en plastique

### Version

**-A** Versionnement de A à Z