

# MAGNETGREIFER

## SERIE HPM2000

### ▶ PRODUKTVORTEILE



#### ▶ Sicherer Halt bei NOT AUS

Durch den Permanentmagneten wird die Batteriezelle selbst bei Druckabfall sicher gehalten

#### ▶ Sichere Abfrage

Magnetstellung und Batteriezelle können abgefragt werden, um sicherzustellen, dass vor Transportstart die Batteriezelle anliegt und der Magnet aktiviert ist

#### ▶ Sicher gegen unkontrollierte Entladung

Durch die isolierende Kontaktfläche wird verhindert, dass sich die Batteriezelle unkontrolliert über das System entlädt

### ▶ SERIENMERKMALE

#### Baugröße

HPMXXXX

 5 Mio. wartungsfreie Zyklen (max.)	●
 Induktiver Sensor	●
 Magnetfeldsensor	●
 IP54	●



## ► NUTZEN IM DETAIL



- ① **Befestigung und Positionierung**
  - mittels Passstiften und Gewinde
  - Z-Ausgleich als Zubehör erhältlich
- ② **Energiezuführung**
  - schlauchlos über Adapterplatte möglich
- ③ **Abfragenut**
  - Abfrage der Magnetstellung über Magnetfeldsensoren
- ④ **Robustes, leichtes Gehäuse**
  - hartbeschichtete Aluminiumlegierung
- ⑤ **Permanentmagnet**
  - hohe Haltekräfte
- ⑥ **Kontaktplatte**
  - passend für Batteriezelle Durchmesser 46 mm
  - isolierend gegenüber der Batteriezelle
  - mit Zentrierhilfe HPM2046N-04-A, ohne HPM2046N-04-A-01
  - Zentrierhilfe ermöglicht Zentrumsversatz von bis zu +/-2 mm
- ⑦ **Abfrage Batteriezelle**
  - über Stößel in Kombination mit induktivem Näherungsschalter möglich

## ► TECHNISCHE DATEN

Baugröße	Haltekraft min. *	Gewicht	IP Klasse
HPM2046	[N] 65	[kg] 0,35-0,36	IP54

\* gemessen an Rundzelle, Werkstoff Hilumin, Wandstärke 0,8 mm

## ► WEITERE INFORMATIONEN ONLINE VERFÜGBAR



Alle Informationen auf einen Klick: [www.zimmer-group.com](http://www.zimmer-group.com). Finden Sie anhand der Bestell-Nr. Ihres gewünschten Produktes Daten, Zeichnungen, 3-D-Modelle und Betriebsanleitungen zu Ihrer Baugröße. Schnell, übersichtlich und immer aktuell.

# MAGNETGREIFER

## BAUGRÖSSE HPM2046

### ▶ PRODUKTSPEZIFIKATIONEN



### ▶ ZUBEHÖREMPFEHLUNG



#### ENERGIEVERSORGUNG



**GVM5**  
Gerade-Verschraubung



**WVM5**  
Winkel-Schwenk-Verschraubung



#### SENSORIK



**MFS01-S-KHC-P1-PNP**  
Magnetfeldsensor winklig, Kabel 0,3 m - Stecker M8



**MFS01-S-KHC-P2-PNP**  
2-Punkt-Sensor winklig, Kabel 0,3 m - Stecker M8



**MFS02-S-KHC-P1-PNP**  
Magnetfeldsensor gerade, Kabel 0,3 m - Stecker M8



#### SENSORIK



**MFS02-S-KHC-P2-PNP**  
2-Punkt-Sensor gerade, Kabel 0,3 m - Stecker M8



**NJ3-E2**  
Induktiver Näherungsschalter - Kabel 5 m



**NJ3-E2SK**  
Induktiver Näherungsschalter Kabel 0,3 m - Stecker M8



#### ANSCHLÜSSE / SONSTIGES



**KAG500**  
Steckverbinder Gerade Kabel 5 m - Buchse M8



**ZUB177075**  
Z-Ausgleich

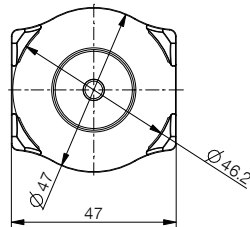
► Technische Daten

Bestell-Nr.	HPM2046N-04-A	HPM2046N-04-A-01
Haltekraft min. [N]*	65	65
Betriebsdruck min. [bar]	3	3
Betriebsdruck max. [bar]	6,5	6,5
Nennbetriebsdruck [bar]	6	6
Betriebstemperatur min. [°C]	5	5
Betriebstemperatur max. [°C]	+50	+50
Zylindervolumen pro Zyklus [cm³]	25	25
Schutzart nach IEC 60529	IP54	IP54
Gewicht [kg]	0,36	0,35

\*gemessen an Rundzelle, Werkstoff Hilumin, Wandstärke 0,8 mm

- ① Befestigung Greifer
- ② Energieversorgung
- ⑥ Abfragenut Magnetfeldsensor
- ⑦ Integrierter Stößel zur Werkstückerkennung
- ⑦1 Aufnahmebohrung für Induktiven Sensor
- ⑦2 Klemmung für Induktiven Sensor

HPM2046N-04-A



HPN2046N-04-A-01

