

# 전자 공압식 장치 시리즈 AEPN

## ▶ 제품의 장점



### ▶ 가볍고 강력한 성능

컴팩트한 디자인으로 소비자와 매우 가까운 곳에 배치할 수 있으며 가장 빠른 개폐 시간을 구현할 수 있습니다.

### ▶ 여러 압력 범위 선택 가능

두 가지 압력 범위를 설정하여 가능한 최소한의 에너지 입력으로 애플리케이션별 요구 사항을 충족할 수 있습니다.

### ▶ 통합 쿼리

압력은 통합 심문으로 안정적으로 조절되고 유지됩니다.

### ▶ 제어 시스템

독립적으로 제어 가능한 두 개의 밸브 덕분에 다양한 프로세스 시퀀스를 구현할 수 있습니다.

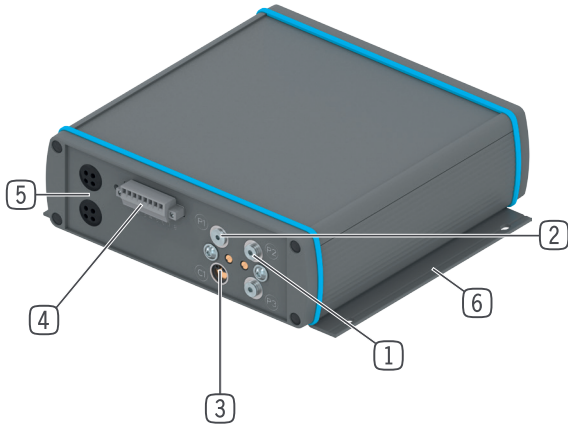
### ▶ 독립

간단한 제어와 24V 기술 덕분에 전기 공압 장치는 무인 운송 시스템과 같이 배터리 공급이 가능한 이동식 장치에 적합합니다.

## ▶ 시리즈 특징

 통합 조회	●
 밸브 기술이 통합됨	●
 디지털 I/O	●
 다중 독립 제어	●
 디자인 포함	●

## ▶ 용도 명세



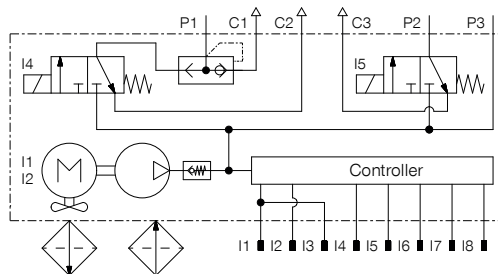
- ① 공기 연결 P2
- ② 공기 연결 P1
- ③ 빠른 환기
- ④ 에너지 + 제어
- ⑤ 환기/흡입
- ⑥ 고정

## ▶ 기술 데이터

크기	작동	이송 능력 [NI/min]	압력 범위 1 [bar]	압력 범위 2 [bar]
AEPN1100	전기식	16	4.5 ... 5.5	5.5 ... 6.5

## ▶ 연결 다이어그램

I: Male	
1	(+) 24 V DC IN
2	(-) 0 V DC / GND
3	(+) 24 V DC
4	DI pressure set (24 V DC)
5	DI P1 (24 V DC)
6	DI P2 (24 V DC)
7	AO pressure (0 - 10 V DC)
8	DO status (24 V DC)



- P1 공압 출력
- P2 공압 출력
- P3 압력 어큐뮬레이터 옵션
- C1 빠른 배기 "P1"
- C2 벤트 "P1"
- C3 벤트 "P2"
- I 전기 연결

## ▶ 제품 규격

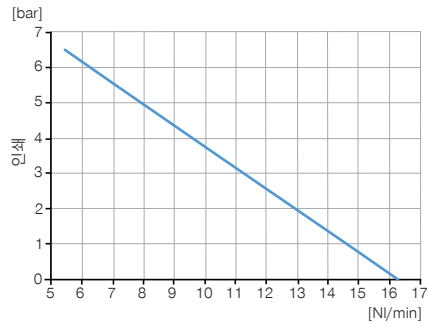
이 제품을 사용하면 공압을 생성하고 유지할 수 있습니다. 소비자의 작동 압력에 따라 두 가지 사전 설정 압력 범위 중에서 선택할 수 있습니다. 제어할 밸브에 해당하는 제어 신호가 연결된 소비자에게 압력을 가합니다. 누출 등으로 인해 압력이 떨어지는 경우, 제품은 정의된 하한에 도달하면 상한에 도달할 때까지 자동으로 압력을 재조정합니다. 이를 통해 필요한 작동 압력을 유지합니다. 이 제품은 공압식 소비자를 배출하는 데 사용할 수 있습니다. 응축수를 배출하기 위해 빠른 배기 밸브가 제공됩니다. 전압 강하 시 모든 밸브와 전체 시스템이 환기됩니다. 과부하 시 작동 시간 제한 및 온도 센서가 제품의 과열을 방지하기 위해 제품을 끕니다. 핀 7과 8을 통해 다양한 상태와 기존 시스템 압력을 판독할 수 있습니다.

# 전자 공압식 장치 크기 AEPN1100

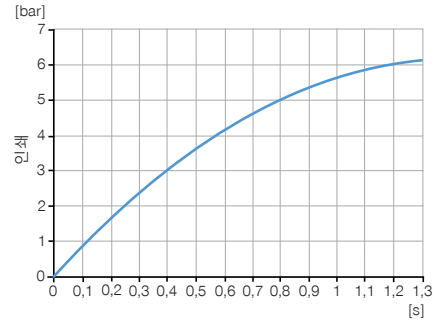
## ▶ 제품 규격



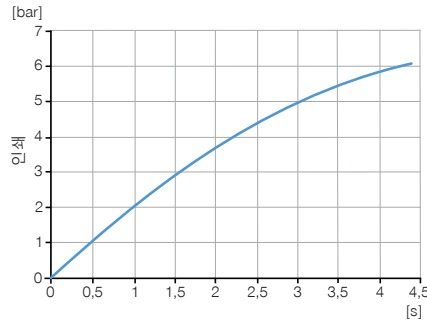
### ▶ 유량



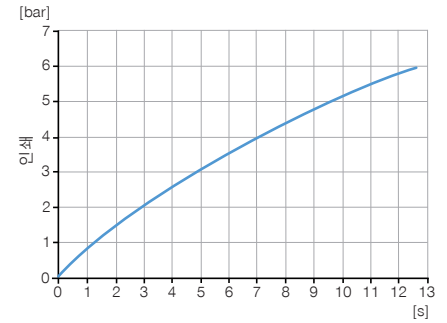
### ▶ 클램핑 요소 MKS25의 펌핑 시간



### ▶ 100ml의 펌핑 시간



### ▶ 400ml의 펌핑 시간



## ▶ 부품 권장



### 에너지 공급



**GVM5**  
직선-나사 체결부



**WVM5**  
각선회-나사 체결부



### 연결/기타



**CVST0050P**  
블라인드 스톱퍼

주문번호	▶ 기술 데이터
	<b>AEPN1100-00-A</b>
작동	전기식
정격 전류 [A]	3
최대 소비 전력 [A]	5
대기 전력 소비 [W]	1.0
정격 작동 압력 [bar]	6
이송 능력 [NI/min]	16
압력 범위 1 [bar]	4.5 ... 5.5
압력 범위 2 [bar]	5.5 ... 6.5
듀티 사이클	15% ED S3 3분
밸브 상태 [s]	패시브(NC)
밸브 오픈 타임 [s]	0.010
밸브 클로징 타임 [s]	0.010
소음 레벨 [db(A)]	<70
작동 온도 [°C]	5 ... +50
무게 [kg]	3.5

