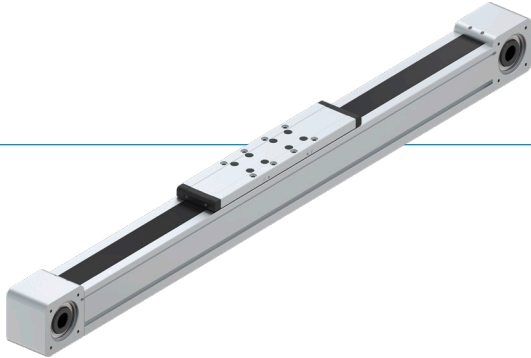


LANGHUBACHSE

BAUGRÖSSE AMB120

► PRODUKTVORTEILE



► Hohe Dynamik und Geschwindigkeit

Zahnriemenachsen zeichnen sich durch ihre hohe Dynamik und Geschwindigkeit aus, was sie perfekt für schnelle Bewegungsabläufe und große Arbeitsbereiche macht.













► Kurze Zykluszeiten

Mit maximalen Geschwindigkeiten von bis zu 5 m/s und Beschleunigungen von bis zu 50 m/s² ermöglichen Zahnriemenachsen extrem kurze Zykluszeiten, was die Effizienz in der Produktion steigert.

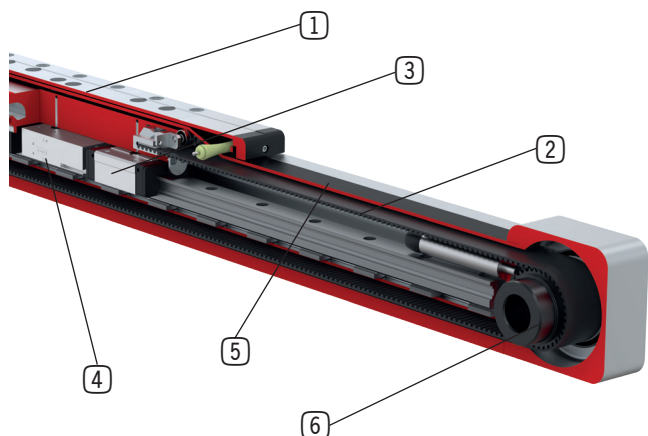
► Integriertes Klemmelement

Mit einem optional integrierten Klemmelement in NC-Bauweise bieten Spindelachsen hohe Klemmkräfte ohne störende Konturen, was die Flexibilität und Sicherheit in der Anwendung erhöht.

► SERIENMERKMALE

	Serie	
	AMB	AMS
 Profilschienenführung	•	•
 Hohe Verfahrgeschwindigkeit	•	•
 Kraftvoll	•	•
 BasicStop integriert	•	•
 IP 40	•	•
 Schlittlängen S/M/L	•	
 Schlittlängen S-/L		•
 Antrieb (optional)	•	•
 Zweiter Schlitten (optional)	•	•
 Abdeckband (optional)	•	•
 Magnetfeldsensor (optional)	•	•
 Induktivsensor (optional)	•	•

► NUTZEN IM DETAIL



- ① **Schlitten**
 - drei Schlittenlängen und bis zu zwei Schlitten pro Achse sowie Gewinde mit Passbohrungen und Zentrierhülsen für eine schnelle und zuverlässige Befestigung von Nutzlasten
- ② **Zahnriemenantrieb**
 - konzipiert für maximale Geschwindigkeiten und Beschleunigungen
- ③ **Führungssystem**
 - unübertroffene Belastbarkeit und Langlebigkeit
 - einfache Wartung durch beidseitig integrierte Schmieranschlüsse
- ④ **Klemmelement (optional)**
 - perfekt integriert für zusätzliche Sicherheit
 - hohe Haltekräfte dank NC-Bauweise
- ⑤ **Abdeckband (optional)**
 - sorgt für zuverlässigen Schutz und steigert die Lebensdauer auf ein Maximum
- ⑥ **Antriebsstrang (optional)**
 - auf Wunsch inklusive komplettem Antriebsstrang inklusive Adapterplatten, Motoren, Antriebsreglern und weiterem Zubehör

► TECHNISCHE DATEN BAUGRÖSSEN

ACHSEN MIT ZAHNRIEMENANTRIEB

Baugröße	Hub max. [mm]	Geschwindigkeit max. [m/s]	Beschleunigung max. [m/s ²]	Haltekraft max. [N]
AMB040	1.810	4	50	-
AMB060	5.670	5	50	400
AMB080	5.610	5	50	650
AMB120	5.550	5	50	1.200

► WEITERE INFORMATIONEN ONLINE VERFÜGBAR

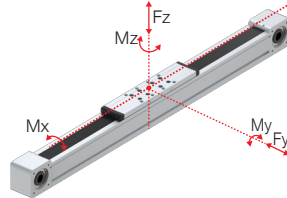


Alle Informationen auf einen Klick: www.zimmer-group.com. Finden Sie anhand der Bestell-Nr. Ihres gewünschten Produktes Daten, Zeichnungen, 3-D-Modelle und Betriebsanleitungen zu Ihrer Baugröße. Schnell, übersichtlich und immer aktuell.

▶ PRODUKTSPEZIFIKATIONEN



▶ Kräfte und Momente



▶ Belastungsdaten

Lebensdauerbezugsgröße:
20.000 km

Schlittenlänge	S	M	L
Fy [N]	8.875	8.875	8.875
Fz [N]	9.340	9.340	9.340
Mx [Nm]	93	93	93
My [Nm]	630	1.050	1.890
Mz [Nm]	600	1.000	1.795

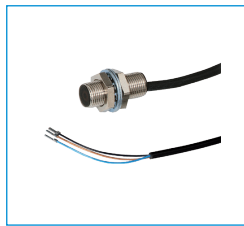
▶ ZUBEHÖREMPFEHLUNG



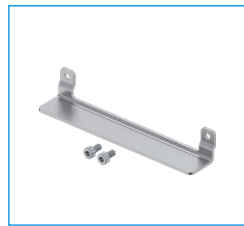
SENSORIK



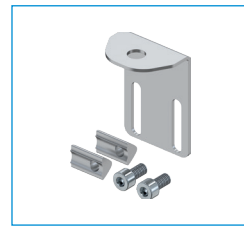
ZUB188454
Magnetfeldsensor
inkl. Haltewinkel



NJ8-E2-01 / NJ12-E2S
Induktivsensor
Ø8 und Ø12



ZUB197334
Schaltfahne Induktivsensor



ZUB197488
Haltewinkel Induktivsensor Ø8



ZUB197480
Haltewinkel Induktivsensor Ø12



ANSCHLÜSSE / SONSTIGES



CNOR02220
Nutensteine Größe 8 / M5



CPRO01348
Nutensteine Größe 8 / M6



CNOR03044
Nutensteine Größe 8 / M8



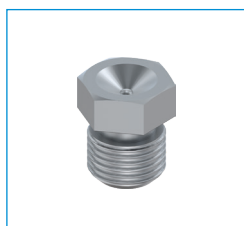
030529
Zentrierhülse



ZUB187819
Spannpratzen inkl. Schrauben



C71412061009
Kegelschmiernippel



CNOR02558
Trichterschmiernippel

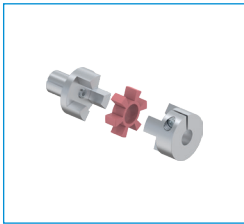


GVM5
Pneumatikverschraubung
gerade

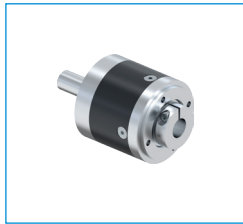


WVM5
Pneumatikverschraubung
gewinkelt

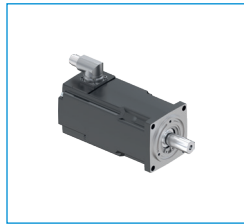
▶ ZUBEHÖREMPFEHLUNG ANTRIEB*



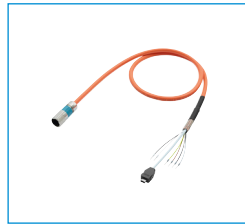
Kupplungen



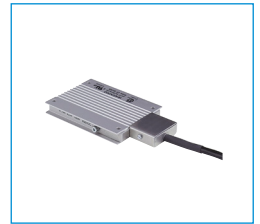
Getriebe



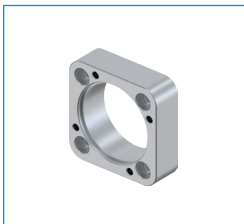
Motoren



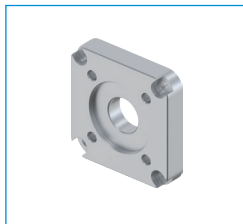
Leitungen



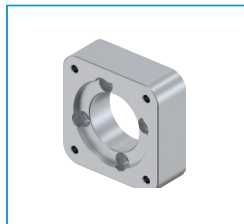
Bremswiderstände



Kupplungsgehäuse



Adapterplatten für Getriebe



Adapterplatte für Motoren



Antriebsregler

*Für weitere Informationen wenden Sie sich bitte an Ihren Zimmer-Group-Ansprechpartner.

► TECHNISCHE DATEN

	► Technische Daten		
	Schlittenlänge S	Schlittenlänge M	Schlittenlänge L
Profilbreite [mm]	120	120	120
Hub max. [mm]	5.550	5.460	5.280
Hubreserve [mm]	15	15	15
Vorschubkonstante [mm/U]	288	288	288
Wirkdurchmesser Zahnriemenrad [mm]	91,7	91,7	91,7
Breite Zahnriemen [mm]	60	60	60
Schlittenlänge ohne Abdeckband [mm]	290	380	560
Schlittenlänge mit Abdeckband [mm]	456	546	723
Geschwindigkeit max. [m/s]	5	5	5
Beschleunigung max. [m/s ²]	50	50	50
Lebensdauerbezugsgröße [km]	20.000	20.000	20.000
F _y max. [N]	8.875	8.875	8.875
F _z max. [N]	9.340	9.340	9.340
Dyn. Tragzahl Profilschienenführung [N]	40.500	40.500	40.500
Stat. Tragzahl Profilschienenführung [N]	53.700	53.700	53.700
Moment M _x max. [Nm]	93	93	93
Moment M _y max. [Nm]	630	1.050	1.890
Moment M _z max. [Nm]	600	1.000	1.795
Typische Nutzlast [kg]	120	120	120
Abstand Oberkante Schlitten - Mitte Führungsschiene [mm]	91,50	91,50	91,50
Wiederholgenauigkeit [mm]	+/- 0,05	+/- 0,05	+/- 0,05
Betriebstemperatur [°C]	5 ... +60	5 ... +60	5 ... +60
Vorschubkraft max. [N]	1.800	1.800	1.800
Umfangskraft übertragbar max. [N]	4.980	4.980	4.980
Antriebsmoment max. [Nm]	82,5	82,5	82,5
Statische Haltekraft Klemmelement [N]	850-1.200	850-1.200	850-1.200
Anzahl Klemmspiele Klemmelement	5.000.000	5.000.000	5.000.000
Mehrgewicht Klemmelement [kg]	0,80	0,80	0,80
Masse des Schlittens [kg]	5,33	6,36	8,56
Mehrgewicht Abdeckbandumlenkung [kg]	0,82	0,82	0,82
Masse bei 0-Hub [kg]	23,60	26,44	32,28
Masse pro 1 m Hub [kg]	19,94	19,94	19,94
Schutzart nach IEC60529 (ohne / mit Abdeckband)	IP20 / IP40	IP20 / IP40	IP20 / IP40