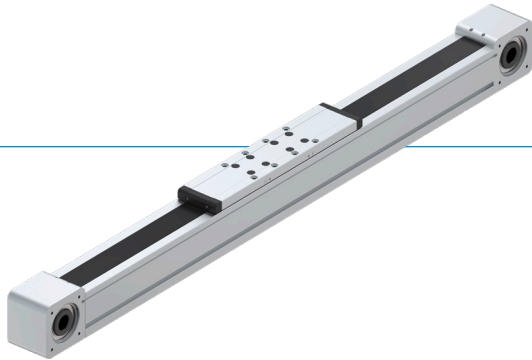


# LANGHUBACHSE BAUGRÖSSE AMB060

## ▶ PRODUKTVORTEILE



### ▶ Hohe Dynamik und Geschwindigkeit

Zahnriemenachsen zeichnen sich durch ihre hohe Dynamik und Geschwindigkeit aus, was sie perfekt für schnelle Bewegungsabläufe und große Arbeitsbereiche macht.













### ▶ Kurze Zykluszeiten

Mit maximalen Geschwindigkeiten von bis zu 5 m/s und Beschleunigungen von bis zu 50 m/s<sup>2</sup> ermöglichen Zahnriemenachsen extrem kurze Zykluszeiten, was die Effizienz in der Produktion steigert.

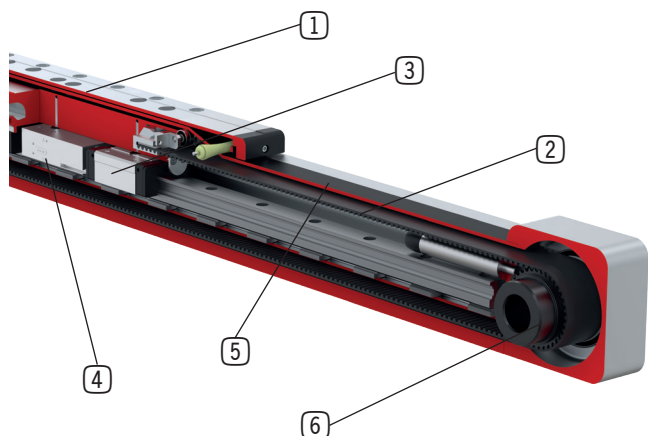
### ▶ Integriertes Klemmelement

Mit einem optional integrierten Klemmelement in NC-Bauweise bieten Spindelachsen hohe Klemmkräfte ohne störende Konturen, was die Flexibilität und Sicherheit in der Anwendung erhöht.

## ▶ SERIENMERKMALE

	Serie	
	AMB	AMS
 Profilschienenführung	•	•
 Hohe Verfahrgeschwindigkeit	•	•
 Kraftvoll	•	•
 BasicStop integriert	•	•
 IP 40	•	•
 Schlittenlängen S/M/L	•	
 Schlittenlängen S-/L		•
 Antrieb (optional)	•	•
 Zweiter Schlitten (optional)	•	•
 Abdeckband (optional)	•	•
 Magnetfeldsensor (optional)	•	•
 Induktivsensor (optional)	•	•

## ► NUTZEN IM DETAIL



- ① **Schlitten**
  - drei Schlittenlängen und bis zu zwei Schlitten pro Achse sowie Gewinde mit Passbohrungen und Zentrierhülsen für eine schnelle und zuverlässige Befestigung von Nutzlasten
- ② **Zahnriemenantrieb**
  - konzipiert für maximale Geschwindigkeiten und Beschleunigungen
- ③ **Führungssystem**
  - unübertroffene Belastbarkeit und Langlebigkeit
  - einfache Wartung durch beidseitig integrierte Schmieranschlüsse
- ④ **Klemmelement (optional)**
  - perfekt integriert für zusätzliche Sicherheit
  - hohe Haltekräfte dank NC-Bauweise
- ⑤ **Abdeckband (optional)**
  - sorgt für zuverlässigen Schutz und steigert die Lebensdauer auf ein Maximum
- ⑥ **Antriebsstrang (optional)**
  - auf Wunsch inklusive komplettem Antriebsstrang inklusive Adapterplatten, Motoren, Antriebsreglern und weiterem Zubehör

## ► TECHNISCHE DATEN BAUGRÖSSEN

### ACHSEN MIT ZAHNRIEMENANTRIEB

Baugröße	Hub max. [mm]	Geschwindigkeit max. [m/s]	Beschleunigung max. [m/s <sup>2</sup> ]	Haltekraft max. [N]
AMB040	1.810	4	50	-
AMB060	5.670	5	50	400
AMB080	5.610	5	50	650
AMB120	5.550	5	50	1.200

## ► WEITERE INFORMATIONEN ONLINE VERFÜGBAR

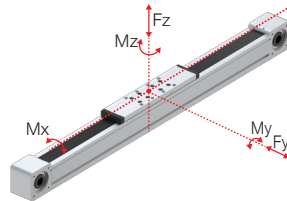


Alle Informationen auf einen Klick: [www.zimmer-group.com](http://www.zimmer-group.com). Finden Sie anhand der Bestell-Nr. Ihres gewünschten Produktes Daten, Zeichnungen, 3-D-Modelle und Betriebsanleitungen zu Ihrer Baugröße. Schnell, übersichtlich und immer aktuell.

## ▶ PRODUKTSPEZIFIKATIONEN



### ▶ Kräfte und Momente



### ▶ Belastungsdaten

Lebensdauerbezugsgröße:  
20.000 km

Schlittenlänge	S	M	L
Fy [N]	2.175	2.175	2.175
Fz [N]	2.040	2.040	2.040
Mx [Nm]	19	19	19
My [Nm]	95	205	307
Mz [Nm]	91	178	265

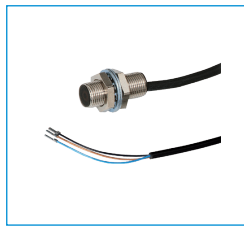
## ▶ ZUBEHÖREMPFEHLUNG



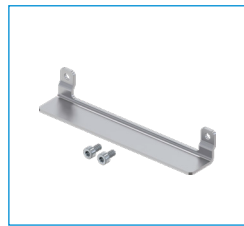
### SENSORIK



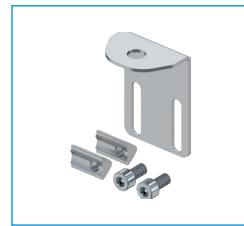
**ZUB188454**  
Magnetfeldsensor  
inkl. Haltewinkel



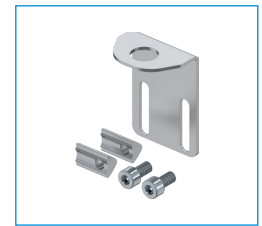
**NJ8-E2-01 / NJ12-E2S**  
Induktivsensor  
Ø8 und Ø12



**ZUB197334**  
Schaltfahne Induktivsensor



**ZUB197475**  
Haltewinkel Induktivsensor Ø8



**ZUB197438**  
Haltewinkel Induktivsensor Ø12



### ANSCHLÜSSE / SONSTIGES



**CPR001215**  
Nutensteine Größe 6 / M5



**CPR001075**  
Nutensteine Größe 6 / M6



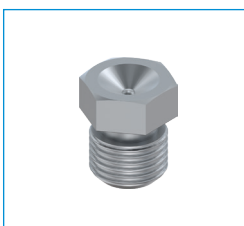
**DST40800**  
Zentrierhülse



**ZUB187818**  
Spannpratzen inkl. Schrauben



**C71412061009**  
Kegelschmiernippel



**CNOR02558**  
Trichterschmiernippel

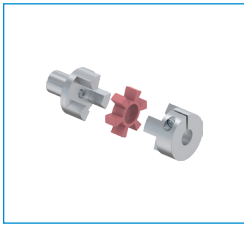


**GVM5**  
Pneumatikverschraubung  
gerade

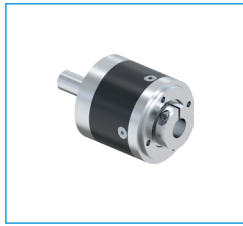


**WVM5**  
Pneumatikverschraubung  
gewinkelt

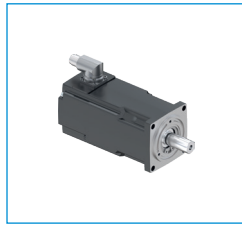
## ▶ ZUBEHÖREMPFEHLUNG ANTRIEB\*



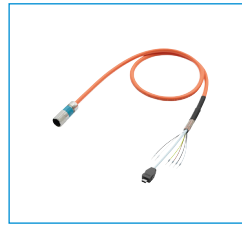
Kupplungen



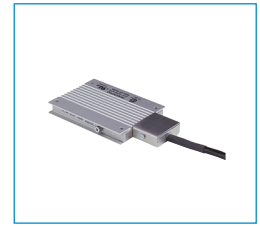
Getriebe



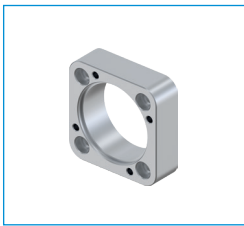
Motoren



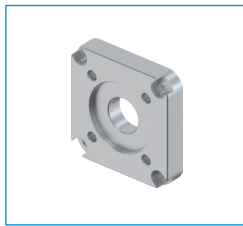
Leitungen



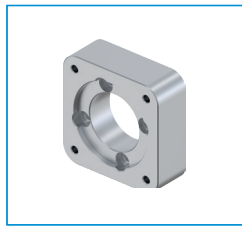
Bremswiderstände



Kupplungsgehäuse



Adapterplatten für Getriebe



Adapterplatte für Motoren



Antriebsregler

\*Für weitere Informationen wenden Sie sich bitte an Ihren Zimmer-Group-Ansprechpartner.

## ► TECHNISCHE DATEN

	► Technische Daten		
	Schlittenlänge S	Schlittenlänge M	Schlittenlänge L
Profilbreite [mm]	60	60	60
Hub max. [mm]	5.670	5.590	5.510
Hubreserve [mm]	15	15	15
Vorschubkonstante [mm/U]	145	145	145
Wirkdurchmesser Zahnriemenrad [mm]	45	45	45
Breite Zahnriemen [mm]	25	25	25
Schlittenlänge ohne Abdeckband [mm]	175	255	335
Schlittenlänge mit Abdeckband [mm]	305	385	465
Geschwindigkeit max. [m/s]	5	5	5
Beschleunigung max. [m/s <sup>2</sup> ]	50	50	50
Lebensdauerbezugsgröße [km]	20.000	20.000	20.000
Fy max. [N]	2.175	2.175	2.175
Fz max. [N]	2.040	2.040	2.040
Dyn. Tragzahl Profilschienenführung [N]	10.900	10.900	10.900
Stat. Tragzahl Profilschienenführung [N]	15.700	15.700	15.700
Moment Mx max. [Nm]	19	19	19
Moment My max. [Nm]	95	205	307
Moment Mz max. [Nm]	91	178	265
Typische Nutzlast [kg]	25	25	25
Abstand Oberkante Schlitten - Mitte Führungsschiene [mm]	49,10	49,10	35,90
Wiederholgenauigkeit [mm]	+/- 0,05	+/- 0,05	+/- 0,05
Betriebstemperatur [°C]	5 ... +60	5 ... +60	5 ... +60
Vorschubkraft max. [N]	405	405	405
Umfangskraft übertragbar max. [N]	830	830	830
Antriebsmoment max. [Nm]	9,1	9,1	9,1
Statische Haltekraft Klemmelement [N]	300-400	300-400	300-400
Anzahl Klemmspiele Klemmelement	5.000.000	5.000.000	5.000.000
Mehrgewicht Klemmelement [kg]	0,19	0,19	0,19
Masse des Schlittens [kg]	0,84	1,10	1,35
Mehrgewicht Abdeckbandumlenkung [kg]	0,20	0,20	0,20
Masse bei 0-Hub [kg]	3,73	4,41	5,12
Masse pro 1 m Hub [kg]	5,51	5,51	5,51
Schutzart nach IEC60529 (ohne / mit Abdeckband)	IP20 / IP40	IP20 / IP40	IP20 / IP40