

## Osi s dlhým zdvihom

Séria AMB  
Séria AMS

THE KNOW-HOW FACTORY

# OSI S DLHÝM ZDVIHOM – PREHĽAD

## LINEÁRNE POHONY PRE VAŠE MANIPULAČNÉ PROCESY

### PRESNOSŤ, DYNAMIKA A RÝCHLOSŤ

Osi s dlhým zdvihom sú dôležitými komponentmi v automati-  
začnej technike a poskytujú spoľahlivé riešenia pre presné  
lineárne pohyby na veľké vzdialenosti. V tejto oblasti sa zvlášť  
osvedčili osi s vretenom a osi s ozubeným remeňom.

Osi s vretenom sa vyznačujú vysokou presnosťou a veľkými  
posuvovými silami, a tak sú ideálne na použitie v aplikáciách,  
v ktorých sa kladie dôraz na presnosť a zaťažiteľnosť.

Naproti tomu osi s ozubeným remeňom sa vyznačujú  
vysokou dynamikou a rýchlou, a tak sa výborne hodia na  
rýchle sekvencie pohybov a veľké pracovné rozsahy. Objavte  
výhody oboch typov osí a zistite, ako so sériami AMS a AMB  
dosiahnete lepšiu efektivitu pri výrobe.

### NAŠE KNOW-HOW – VAŠE VÝHODY

#### Veľké sily a momenty

Optimalizovaný profil osí umožňuje v kombinácii s integrova-  
nou vodiacou koľajnicou maximálne zachytenie síl a momen-  
tov.

#### Voliteľné hnacie ústrojenstvo

Na požiadanie vrátane hnacieho ústrojenstva pozostávajúce-  
ho zo spojky, prevodovky, motora, regulátora pohonu a  
ďalšieho príslušenstva.

#### Maximálne rýchlosti chodu

Voliteľná podpera vretena umožňuje vysoké otáčky aj pri  
dlhých zdvihoch, čím sa šetrne dosahujú vysoké rýchlosti  
chodu.

#### Krátke časy cyklov

Je možné dosiahnuť maximálnu rýchlosť až 5 m/s a zrýchlenie  
až 50 m/s<sup>2</sup>.

#### Integrovaný upínací prvok

Voliteľný upínací prvok umožňuje dosiahnuť vysoké sily  
upnutia bez rušivých obrysov alebo veľkých konštrukčných  
dĺžok.

### JEDNODUCHÁ KONFIGURÁCIA

Vďaka možnosti prispôsobenia, aby sa čo najlepšie zohľadnili  
vaše špeciálne požiadavky a potreby.

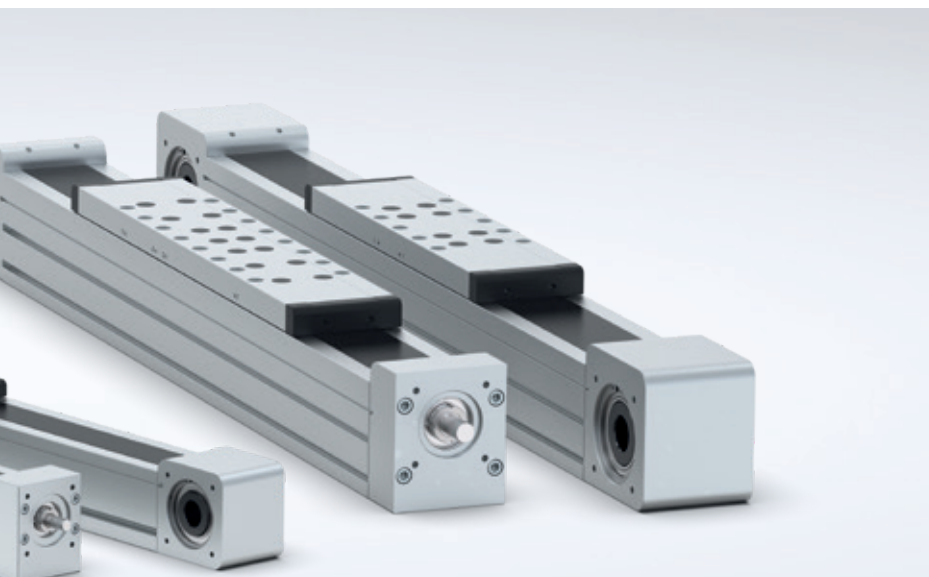


## OSI S DLHÝM ZDVIHOM S POHONOM S OZUBENÝM REMEŇOM

Konštrukčná veľkosť	Max. zdvih [mm]	Max. rýchlosť [m/s]	Max. zrýchlenie [m/s <sup>2</sup> ]	Pridrzná sila [N]
AMB040	1 810	4	50	-
AMB060	5 670	5	50	400
AMB080	5 610	5	50	650
AMB120	5 550	5	50	1 200

## OSI S DLHÝM ZDVIHOM S POHONOM VRETENA

Konštrukčná veľkosť	Max. zdvih [mm]	Max. rýchlosť [m/s]	Max. zrýchlenie [m/s <sup>2</sup> ]	Max. pridržiavacia sila [N]
AMS040	900	0,5	30	-
AMS060	1 970	1,5	30	250
AMS080	2 100	2	30	500
AMS120	2 300	3,2	30	1 000



### KEĎ UŽ VYSOKÉ ŠTANDARDY NESTAČIA

Pre viac informácií a individuálne  
riešenie kontaktujte našu pobočku.



Pohon s ozubeným  
remeňom série AMB



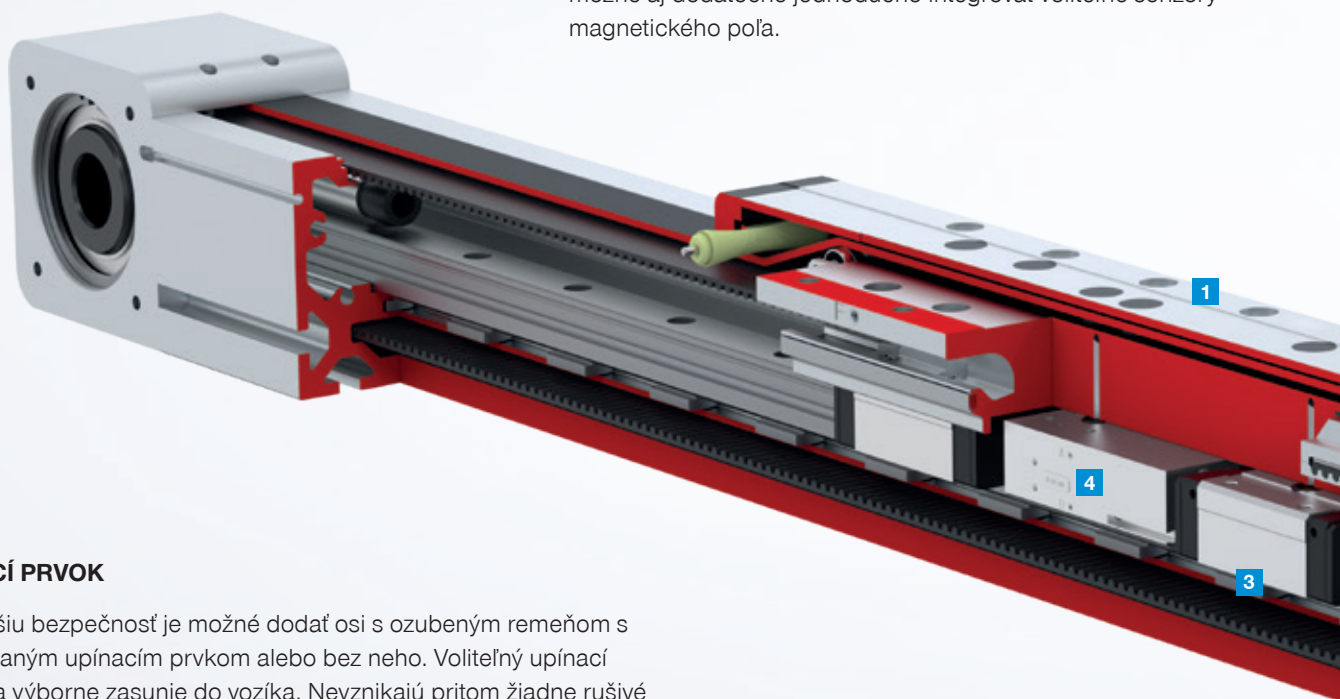
Pohon vretena série AMS

# OSI S DLHÝM ZDVIHOM S POHONOM S OZUBENÝM REMEŇOM

## SÉRIA AMB ZBLÍZKA

### 1 VOZÍK

Séria AMB presvedčí tromi dĺžkami vozíkov a s možnosťou použiť až dva vozíky na os, aby sa dali spoľahlivo zachytiť vysoké hmotnosti. Na opakované upevnenie sú k dispozícii početné závity s lícujúcimi otvormi a strediacie puzdrá. Vďaka štandardne zabudovaným magnetom na vozíkoch je možné aj dodatočne jednoducho integrovať voliteľné senzory magnetického poľa.



### 4 UPÍNACÍ PRVOK

Pre väčšiu bezpečnosť je možné dodať osi s ozubeným remeňom s integrovaným upínacím prvkom alebo bez neho. Voliteľný upínací prvok sa výborne zasunie do vozíka. Nevznikajú pritom žiadne rušivé obrysy, ani sa nepredĺži konštrukčná dĺžka. Vďaka konštrukčnému typu NC možno polohu bezpečne udržať aj bez stlačeného vzduchu, čo šetrí energiu a náklady.

### 5 MASKOVACIA PÁSKA A PRESMEROVANIE

Voliteľná maskovacia páska spoľahlivo chráni vnútorné prvky osi pred vonkajšími vplyvmi a prispieva k tomu, aby sa životnosť zvýšila na maximum. Maskovacia páska zapadne do profilu osi, a tak dobre chráni profil pred prachom a nečistotami a spoľahlivo ho udržiava na mieste.

## 2 POHON S OZUBENÝM REMEŇOM

Osi s dlhým zdvihom s pohonom s ozubeným remeňom sú koncipované na maximálne rýchlosti a zrýchlenia, a preto sa hodia najmä pre aplikácie, v ktorých sa vyžaduje vysoká dynamika, krátke časy cyklov a veľký zdvih. Okrem toho sa vyznačujú hnacím momentom a veľkou bezpečnosťou proti preskakovaniu.



## 3 VODIACI SYSTÉM

Gulôčkové vedenie poskytuje nevídanú zatažiteľnosť a životnosť. Vďaka mazacím prípojkám na oboch stranách vozíka je možná jednoduchá údržba pri akejkoľvek montáži. Je tiež možné využiť automatizovaný mazací systém.



## 6 HNACIE ÚSTROJENSTVO

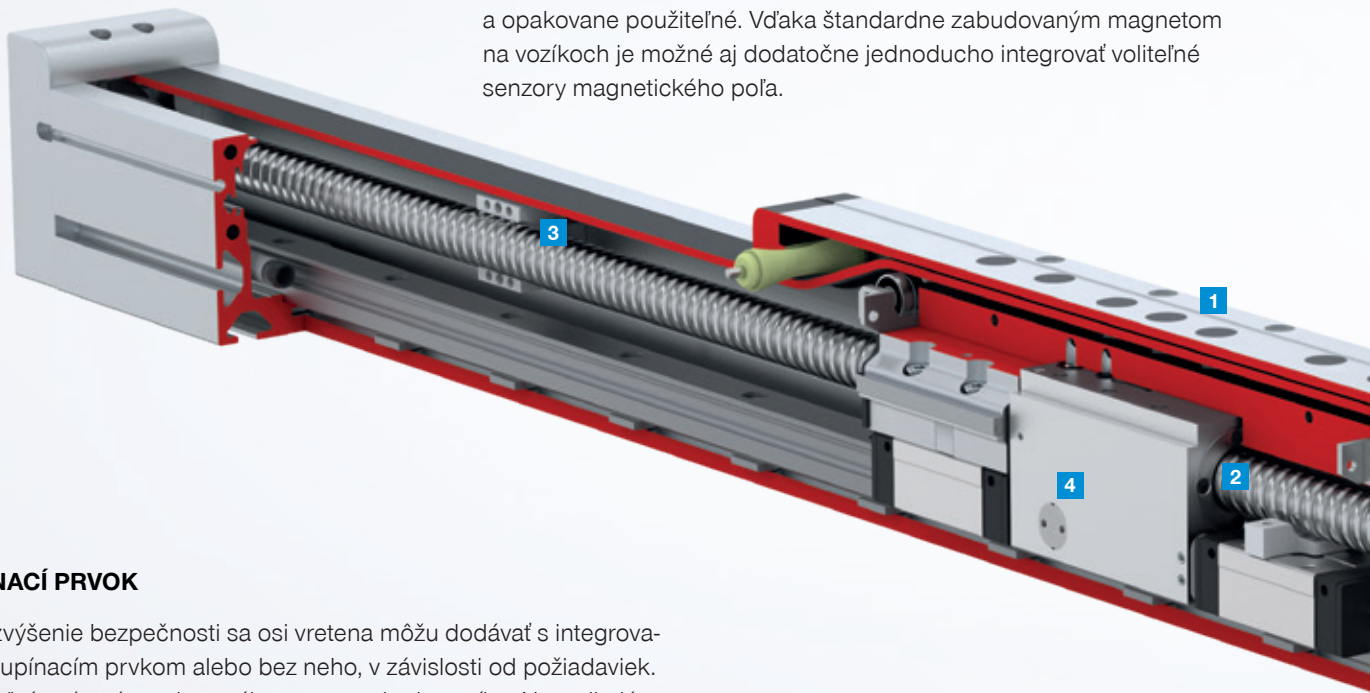
Osi s dlhým zdvihom s pohonom s ozubeným remeňom série AMB je možné dodať aj s hnacím ústrojenstvom pozostávajúcím zo spojky, prevodovky, motora, regulátora pohonu a ďalšieho príslušenstva. Vďaka symetrickej konštrukcii je možné jednoducho pripojiť vybrané a vzájomne zladené hnacie komponenty do štyroch polôh.

# OSI S DLHÝM ZDVIHOM S POHONOM VRETENA

## SÉRIA AMS ZBLÍZKA

### 1 VOZÍK

Osi s dlhým zdvihom s pohonom vretena série AMS umožňujú použiť vozíky dvoch dĺžok a až dva vozíky na os. Okrem toho obsahujú závitové a strediacie otvory umožňujúce upevnenie, ktoré je zaťažiteľné a opakovane použiteľné. Vďaka štandardne zabudovaným magnetom na vozíkoch je možné aj dodatočne jednoducho integrovať voliteľné senzory magnetického poľa.



### 4 UPÍNACÍ PRVOK

Pre zvýšenie bezpečnosti sa osi vretena môžu dodávať s integrovaným upínacím prvkom alebo bez neho, v závislosti od požiadaviek. Voliteľný upínací prvok sa výborne zasunie do vozíka. Nevznikajú pritom rušivé obrysy ani sa vozík nepredĺži. Vďaka konštrukčnému typu NC možno polohu bezpečne udržať aj bez stlačeného vzduchu, čo šetrí energiu a náklady.

### 5 MASKOVACIA PÁSKA A PRESMEROVANIE

Voliteľná maskovacia páska spoľahlivo chráni vnútorné prvky osi pred vonkajšími vplyvmi a prispieva k tomu, aby sa životnosť zvýšila na maximum. Maskovacia páska zapadne do profilu osi, a tak dobre chráni profil pred prachom a nečistotami a spoľahlivo ho udržiava na mieste.

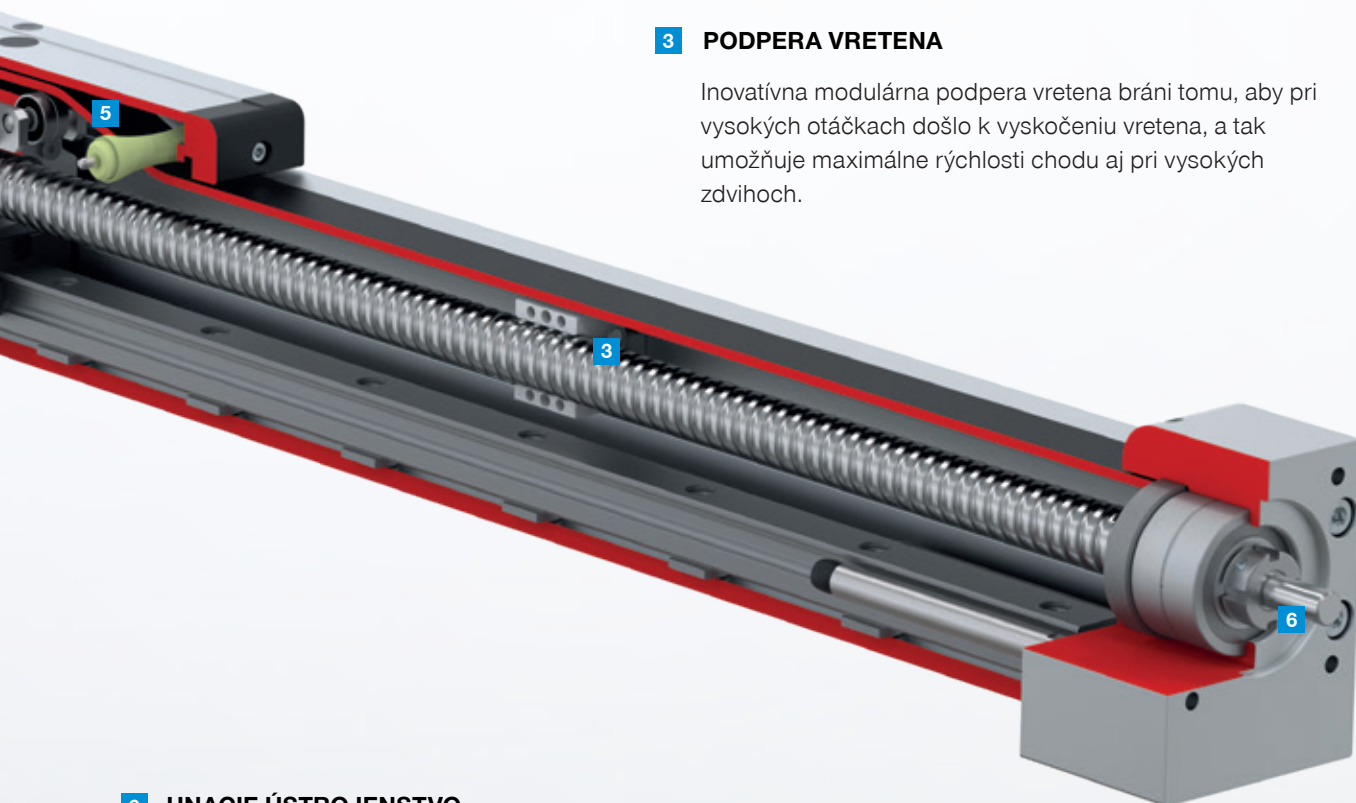
## 2 POHON VRETENA

Osi s vretenom sa vyznačujú presnosťou, tuhosťou a veľkými posuvovými silami. Vďaka guľôčkovej skrutke umožňujú veľmi presné pohyby bez trenia. Keďže sú pre jednotlivé konštrukčné veľkosti k dispozícii až štyri stúpania vretena, osi je možné optimálne prispôsobiť zodpovedajúcej aplikácii.



## 3 PODPERA VRETENA

Inovatívna modulárna podpera vretena bráni tomu, aby pri vysokých otáčkach došlo k vyskočeniu vretena, a tak umožňuje maximálne rýchlosti chodu aj pri vysokých zdvihoch.



## 6 HNACIE ÚSTROJENSTVO

Sériu AMS je možné dodať pre potreby vašej aplikácie s kompletným hnacím ústrojenstvom pozostávajúcim zo spojky, prevodovky, motora, regulátora pohonu a ďalšieho príslušenstva.

## ZIMMER GROUP – THE KNOW-HOW FACTORY

AKO KNOW-HOW FACTORY PRACUJEME PRE KAŽDÉ ODVETVIE A DODÁVAME VŠETKO Z JEDNEJ RUKY. NAŠE PORTFÓLIO JE VEĽMI ROZSIAHLE, DO ŠÍRKY AJ DO HĽBKY.

MÁTE PROBLÉM S VÝVOJOM? MY HO VYRIEŠIME! VYŽIADAJTE SI U NÁS VÝVOJ AJ VÝSKUM. Z NÁŠHO PODNIKU POCHÁDZA MNOŽSTVO INOVÁCIÍ. MÁME NADŠENIE PRE NOVÉ VECI A MÁME PODNIKATEĽSKÉHO PRIEKOPNÍCKEHO DUCHA.

### KONTAKT – PO CELOM SVETE

S momentálne 17 pobočkami po celom svete a partnermi vo vyše 125 krajinách vám ponúkame excelentný servis špičkovej technologickej firmy. Tešíme sa na spoluprácu s vami!



[www.zimmer-group.com/sk/kontaktny](http://www.zimmer-group.com/sk/kontaktny)

### SYSTÉMOVÁ TECHNIKA ZIMMER GROUP – ŠPECIALISTI NA ŠPECIÁLNE RIEŠENIA

S viac ako 30 rokmi skúseností s vývojom systémovej techniky vyvíjame špeciálne riešenia pre oblasť manipulácie a automatizácie.



[www.zimmer-group.com/sk/systemova-technika](http://www.zimmer-group.com/sk/systemova-technika)

### NEUSTÁLE JE TU PRE VÁS – NÁŠ VIRTUÁLNY VELTRŽNÝ STÁNOK

S pôsobivými funkciami, ako sú animované pohyby kamery, informačné hotspoty, na ktoré je možné kliknúť, alebo otočné 3D modely, vás zaručene dokážeme nadchnúť aj virtuálne.



[www.zimmer-group.com/sk/expo](http://www.zimmer-group.com/sk/expo)

### NAŠE NOVINKY

Spoločnosť Zimmer Group je známa novými nápadiami a vynaliezavosťou. Vďaka tomu dokáže rok čo rok ponúkať množstvo inovatívnych a individuálnych riešení. To najlepšie z aktuálnej ponuky produktov nájdete tu.



[www.zimmer-group.com/sk/novinky](http://www.zimmer-group.com/sk/novinky)

#### ÚSTREDIE:

#### ZIMMER GROUP

Am Glockenloch 2  
DE 77866 Rheinau  
T +49 7844 9139-0  
F +49 7844 9139-1199  
info.de@zimmer-group.com  
[www.zimmer-group.com](http://www.zimmer-group.com)