

创新

在各个技术领域坚持创新。

THE KNOW-HOW FACTORY

www.zimmer-group.com



ZIMMER
group

THE KNOW-HOW FACTORY

ZIMMER GROUP

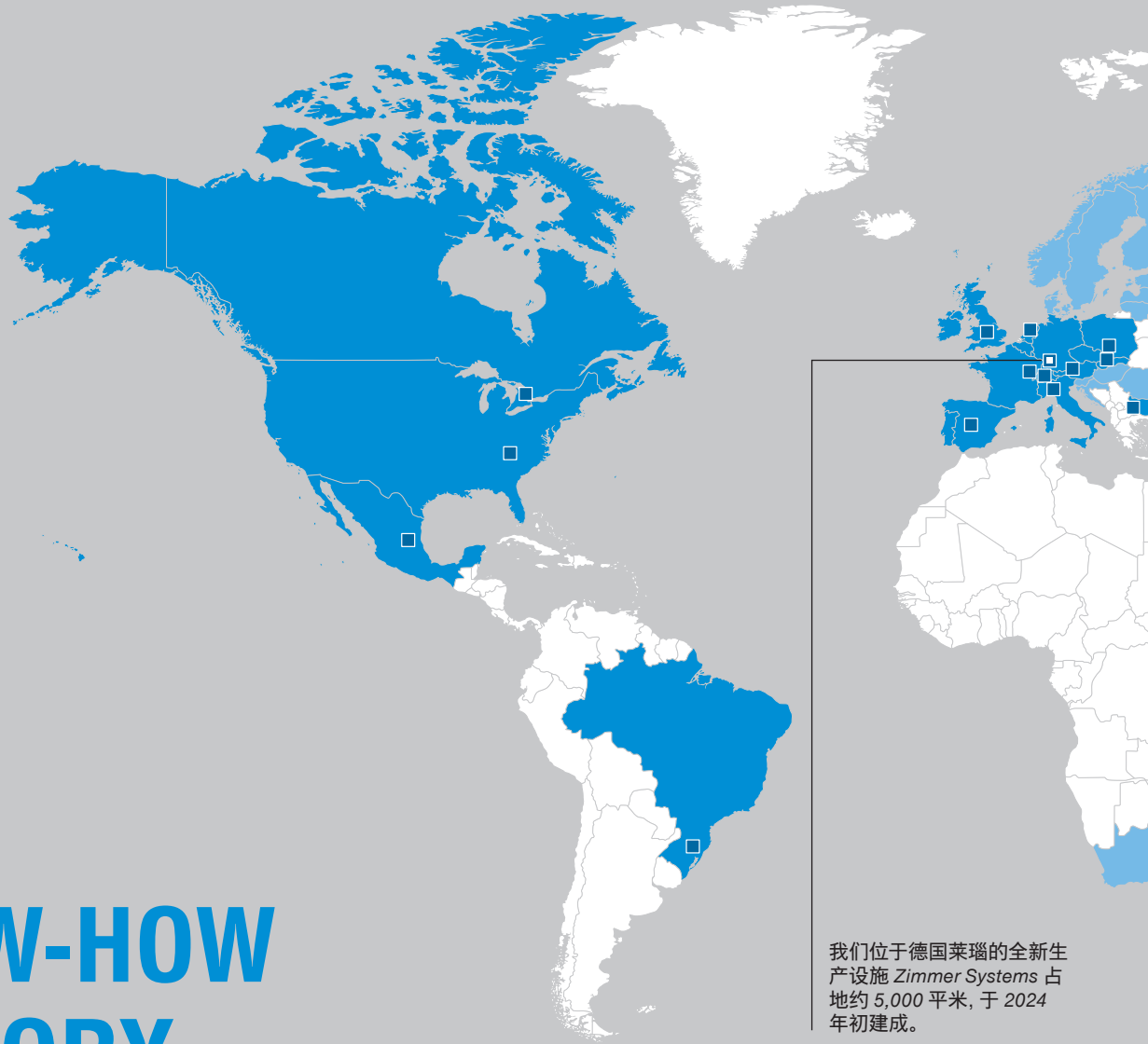
竭诚为客户 服务

ZIMMER GROUP 多年来坚持为客户提供创新的定制解决方案, 业务持续增长, 公司大获成功。2013 年, 我们达到了一个新的里程碑: 建立 THE KNOW-HOW FACTORY。我们是否有成功的秘诀?

基础。我们的企业发展始终依托于卓越的产品和服务。Zimmer 自主开发具有独创性的解决方案和重要的技术创新。因此, 对技术抱有很高期望的客户经常寻求与我们合作。即使面临再艰巨的挑战, Zimmer Group 亦可从容应对。

风格。Zimmer Group 对其所有业务均采用跨学科的处理方式, 可在六大技术领域提供最佳的工艺解决方案。这不仅涵盖产品开发, 还涉及生产。Zimmer Group 服务于所有行业, 并随时准备为客户解决最独特且高度个性化的问题。服务全球。

动力。客户至上可能是我们取得成功的最重要因素。我们是一家优秀的服务供应商。而且我们以 Zimmer Group 的身份面对客户, 这一决策也符合我们作为服务供应商的出发点。对于我们的客户而言, Zimmer Group 作为核心合作伙伴, 可以满足他们的各类需求。我们具备出色的能力, 并提供丰富的可选解决方案, 为每位客户解决各种问题。



THE KNOW-HOW FACTORY. WORLDWIDE.

我们位于德国莱瑙的全新生
产设施 *Zimmer Systems* 占
地约 5,000 平米, 于 2024
年初建成。

- 销售部门
- 销售合作伙伴
- 工厂



我们位于中国常州的全新工厂拥有约 26,500 平米的生产设施和办公空间。

[→ 第 11 页](#)

我们位于印度浦那的全新工厂拥有约 2,500 平米的生产设施和办公空间。

[→ 第 9 页](#)

信息

我们的总部设在德国莱瑙, 在全球拥有 3 处生产基地、17 个销售办事处以及 110 家经销商和合作伙伴, 是客户值得信赖的合作对象。

ZIMMER GROUP 在韩国、保加利亚和比荷卢的业务

跨境提供卓越的产品和服务

在全球新建子公司

自 2006 年以来, Zimmer Group 就在韩国开展了大量业务。韩国市场以其完整行业、稳定环境和战略性的全球联系为吸引点,令自动化专业公司趋之若鹜。从 2024 年开始, Zimmer Group 将通过 Zimmer Group Korea Ltd. 在韩国独立运营,寻求直接与 OEM 厂商合作,并拓展其在各个行业的市场份额。

位于保加利亚腹地

2023 年 5 月, Zimmer Group 在保加利亚的全新子公司 Zimmer Group Bulgaria EOOD 正式成立。公司设在拉多米尔镇,位于该国首都索非亚西南 50 公里处。便利的位置有助于 Zimmer Group 拉近其与保加利亚及邻近国家的客户的距离,继续进行全球扩张。

西欧的国际化

Zimmer Group Benelux B.V. 的前身是 ZVS Techniek B.V.。自 2022 年起, Zimmer Group Benelux B.V. 作为子公司并入 Zimmer Group。该子公司总部位于荷兰兹沃勒,可服务荷兰、比利时和卢森堡,有助于集团的全球扩张。在比荷卢设立子公司使我们能够更加贴近客户、缩短响应时间并进一步加强我们在当地的市场占有率。

ZIMMER GROUP 的国际化

竭诚满足客户需求

国际性的公司扩张

Zimmer Group 是全球领先的自动化解决方案制造商。高度创新的产品、不断扩大的产品组合以及新产能、全球基础设施和工作岗位的增加,体现了我们多年来一直坚持实施的国际扩张战略。

- ▶ **充分挖掘所有潜力**
全球拥有 1,320 名员工、17 家经营机构
- ▶ **广阔的发展空间**
不断扩张,创造新的工作岗位,扩展知识、能力和技能
- ▶ **全球协同**
拥有最佳基础设施、市场和客户的本地和国际生产基地

当地和全球业务



印度市场对 Zimmer Group 的重要性也在不断提高。“我们计划扩大在印度的子公司。” Achim Gauss



“近年来,中国已成为我们的第一大增长市场。因此我们将在江苏省常州市金坛区新建一座工厂。” Achim Gauss



ZIMMER
group

THE
KNOW-
HOW
FACTORY

挺近新的市场

随着在印度建立新工厂, Zimmer Group 的国际扩张战略为挺近全新市场和加大创新奠定了基础, 同时还可推动印度的经济发展、增长和增加当地的就业机会。

印度的新大楼

浦那 KIKWI

印度浦那的新工厂

在挺近全球增长最快的市场之一后，Zimmer Group 可挖掘印度的巨大潜力，以实现业务增长和扩张。通过在印度进行生产，Zimmer Group 可提供定制产品以满足客户的独特需求，并从战略性的地理定位获益。该举措不仅可加强 Zimmer Group 在印度的业务，还能彰显集团对于推动该地区

的创新、经济发展和繁荣的长期承诺。我们的新工厂位于知名的汽车和工程设计中心——浦那，占地面积达 4 英亩。在第一阶段，我们规划了约 1,573 平米的生产设施以及 922 平米的办公空间，并为未来的扩建预留了相应的空间。

坚持推动发展和创新

建立该工厂以及成立 Zimmer Automation Ltd. Pvt, 是 Zimmer Group 实现增长和发展的重要里程碑。Zimmer Group 践行可持续发展理念，采取太阳能等绿色制造原则，实施废物回收计划，采用环保的包装解决方案，最大限度地

减少用纸，以及优化暖通空调 (HVAC) 系统以实现节能。我们旨在通过这些措施，在减少环境足迹的同时确保卓越运营。Zimmer Group 很高兴迈出这一重大一步。



ZIMMER
GROUP

国际扩张

高度创新的产品、不断扩大的产品组合以及新产能、全球基础设施和工作岗位的增加，体现了 Zimmer Group 多年来一直坚持实施的国际扩张战略。

中国的新大楼

常州金坛

ZIMMER GROUP 计划进行额外扩建

我们在金坛区建立新工厂的决定不仅基于当地有利的经济条件，还看中了与来自本土的其他德国公司进行合作的机会，这些公司也选择了在该地区建厂。此外，金坛区还与奥芬堡应用科学大学和当地的经济协会——奥特璘经济区 (WRO) 保持密切的合作。而且，金坛区也拥有大量的机械工程专业院校以及一所德语学校，可为 Zimmer Group 员工在中国的可持续成长提供支持。建立自有工厂而今变得迫切和必要，由于营业额不断增加，快速的现场服务也愈来愈成为一项客户要求。

常州的新工厂

建立该工厂以及成立 极马自动化 (常州) 有限公司，是 Zimmer Group 实现增长和发展的重要里程碑。极马自动化 (常州) 有限公司 工厂占地面积达 26,640 平米，工厂第一阶段的建筑面积为 9,911 平米。金坛以“江南福地”著称，是常州市最年轻、最具活力和潜力最大的地区。近年来，金坛始终坚持“产业与项目重镇”的发展理念，稳定发展实体经济，并持续加强和扩大“五个全新产业”，即“新能源、新基建、新医疗、新智能以及新能源汽车”。Zimmer Group 很高兴在中德 (常州) 创新产业园 (SGIP) 采取这一重大行动。



China has become our
number one growth
market in recent years.

Achim Gauß, Managing Director



信息

Zimmer Group 致力于确保及时解决客户的询问、疑虑或请求, 以提高客户满意度并尽量减少对其运营的干扰。

服务响应时间 本地化服务

全方面的卓越

Zimmer Group 重视为客户实现一流的服务响应时间的承诺。每当客户提出询问、疑虑或请求以寻求支持, 我们都需要优先考虑迅速且高效的协助。Zimmer Group 的目标是确保客户及时获得针对其需求的解决办法, 从而最大限度地减少

停工时间并提高满意度。通过有效的沟通渠道、简化的处理流程以及专业的支持团队, Zimmer Group 竭力在实现一流的服务响应时间方面超越客户的期望。





信息

Zimmer Group 的实际情况表明，增长无处不在。随着产品组合持续扩大，我们在各个技术领域的经验也在铢积寸累。

总部的新工厂

GLOCKENLOCH, RHEINAU

ZIMMER GROUP 计划进行额外扩建

Zimmer Group 于 40 多年前在德国莱瑙成立，是世界领先的机器人和家具自动化和缓冲组件制造商之一。Zimmer Group 在全球设有 17 家经营机构，雇佣超过 1,300 名员工，多年来一直推行业务扩张路线。

技术与销售常务董事兼总经理 Achim Gauss 表示：“全球对几乎所有产品领域的需求都呈现强劲增长，有必要在未来几年内施行全球性的综合扩张战略，以便尽快地继续挖掘欧洲、亚洲和美洲市场的巨大潜力。”

集团所有人兼常务董事 Günther Zimmer 表示：“在德国的生产基地，我们现在将车间扩大了 5,000 平米。这让我们能够满足不断增长的市场需求，尤其是来自亚洲以及美洲和欧洲部分地区的需求。此外，Zimmer Group 目前仅针对莱瑙的生产基地就发布了约 40 条新的招聘广告。”



在莱瑙的新工厂于 2024 年竣工后，Zimmer Systems 而今拥有额外的车间来承接各种各样的新项目。

The new building in Rheinau will enable us to meet the steadily increasing demands worldwide.

Günther Zimmer, Owner and Managing Director



信息

在莱瑙的新工厂于 2024 年竣工后, Zimmer Systems 而今拥有额外的车间来承接各种各样的新项目。

ZIMMER SYSTEMS

为特定应用量身定制

为所有领域提供个性化解决方案

Zimmer Systems 于 2024 年初成立, 是 Zimmer GmbH 系统技术事业部的一家独立公司。该公司的定制解决方案专门为特定的应用、材料和环境打造。通过着重于产品创新和客户

满意度, Zimmer Systems 可提供世界一流的自动化解决方案, 满足不断增长的行业需求。



系统组件

我们可根据客户的特定应用定制搬运、缓冲、机床、夹持和制动组件。



模块与单元

我们开发有不受市场限制、独立的机械手单元和即装即用的模块, 可完美整合到客户的生产系统之中。



机械臂末端工具与夹持系统

机器人自动化的核心。我们的机械臂末端工具 (EOAT) 有助于解决各行各业的不同任务。



机械与系统

交钥匙系统、用于家具行业的解耦和装配单元、适用于单件产品生产的高度灵活系统以及机器人辅助处理解决方案, 包括使用 ready-2-connect 通信模块进行编程。



移动机器人与运输系统

借助我们的自主移动机器人, 可实现出色的灵活性、效率 and 安全性。此外, 还有灵活的运输系统和适用于中小批量产品的移动机械手单元。



工程设计

我们目标是: 让客户的定制系统投产更加迅速、操作更加简单、运行更加经济且可靠。

ZIMMER SYSTEMS

为众多行业提供解决方案

资深的自动化合作伙伴

凭借在系统解决方案方面超过 40 年的丰富经验, 我们已成为客户在自动化领域的合适且可靠的合作伙伴。我们有 140 名员工持续为采用先进机械的所有行业开发和整合可持续的应用解决方案和自动化理念。目标是追求优化的生产率和最高的质量标准。



用于轮胎、轮辋和车轮的 EOAT

在开发、制造和整合用于搬运轮胎、车轮和轮辋的 EOAT 方面, Zimmer Systems 拥有全面的专业知识。凭借丰富的经验和超过 5,000 小时的开发工作, 自 2008 年以来, 我们一直都是轮胎行业最终客户和设备制造商的可靠合作伙伴。我们的标准化机械抓手系统树立了新的行业标准。

电池搬运 - 电动汽车解决方案

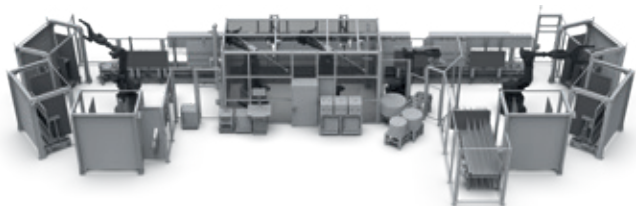
我们是电动汽车电池搬运解决方案开发领域的领导者。凭借始于 2014 年、超过 100,000 小时的开发工作, 我们已成为高端汽车制造商、OEM 和设备制造商的可靠合作伙伴。我们的定制解决方案可实现电池制造价值链高效且可靠的自动化。

物流与木工解决方案 为特定应用量身定制



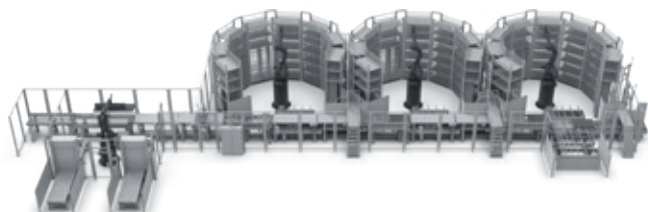
家具前期加工 | 单件生产 机器人钻孔解决方案

高度灵活的移载模块结合补偿精度的工业机器人、带 17 个垂直主轴的钻头和缓冲器单元。自动装卸已被整合到客户的生产控制系统。



家具前期加工 | 单件生产 机器人钻孔解决方案

家具前期加工系统搭载高度灵活的移载模块、补偿精度的工业机器人、带 17 个垂直主轴的钻头、铣削主轴以及缓冲器设置单元。采用可靠的移载模块自动将家具毛坯装载到运输车并从中卸载，可确保生产流程不中断。



物流解决方案 分类与分离单元

该物流系统支持自动存储人工堆放的部件，以及在中央输送段上对部件进行识别和合理性检查。在输送至下一个加工步骤前，部件将被高效分拣到三个相同的存储单元，以平衡负荷。



信息

从概念到实施, Zimmer Group 始终伴随客户左右, 确保满足最高的行业标准。

轮胎、车轮和轮辋搬运 机械抓手系统

行业专家开发的夹持搬运系统

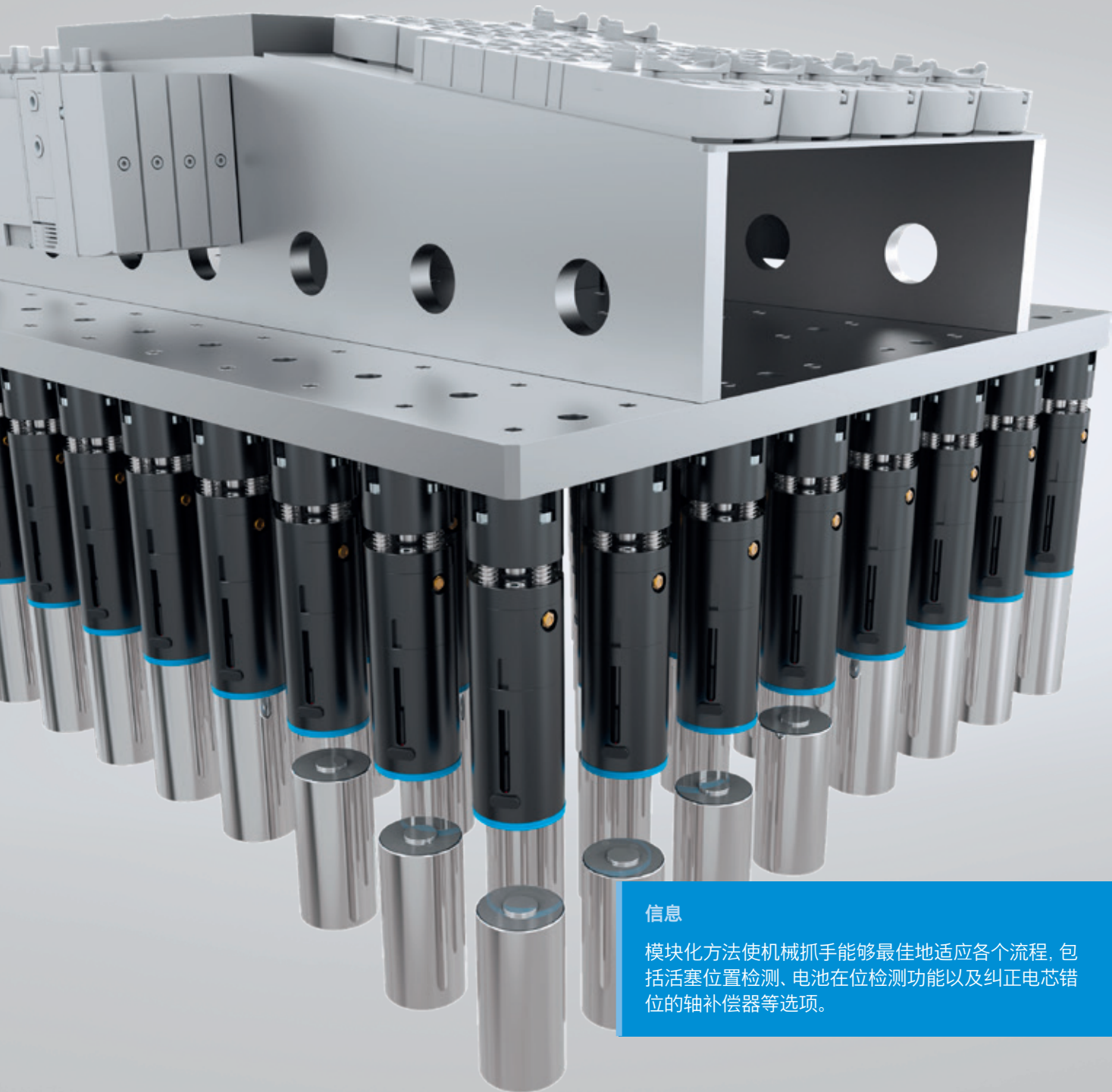
轮胎制造是一个复杂的过程，涉及到从生胎到成品轮胎和轮辋的多个步骤。随着自动化程度的提高，我们为不同的工艺和生产步骤提供丰富的搬运解决方案。时至今日，我们的产品组合包含适用于轮胎、车轮和轮辋行业的约 200 种机械抓手和 15 种标准机械抓手系统。



轮胎	▶ 技术数据		
	摩托车	PCR	TBR
最大外径 [mm]	720	900	1250
最小外径 [mm]	385	450	780
最大内径 [mm]	520 (20 in)	685 (27 in)	710 (28 in)
最小内径 [mm]	204 (8 in)	304 (12 in)	450 (18 in)
最大高度 [mm]	215	400	460
最小高度 [mm]	60	135	200
最大重量 [kg]	18	45	100
最小重量 [kg]	1.4	4	-
零件差异大	9 - 19 in	12 - 27 in	18 - 28 in



在我们的系统展示厅查看更多的解决方案



信息

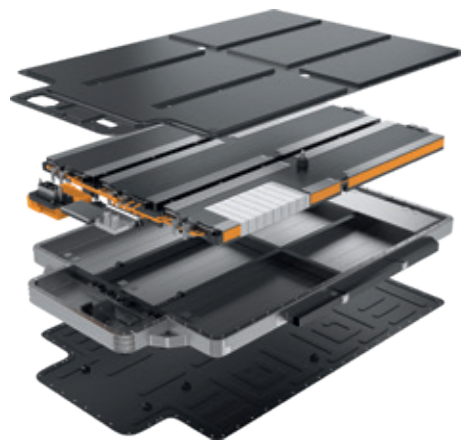
模块化方法使机械抓手能够最佳地适应各个流程，包括活塞位置检测、电池在位检测功能以及纠正电芯错位的轴补偿器等选项。

EOAT 解决方案 - 电池

磁性机械抓手

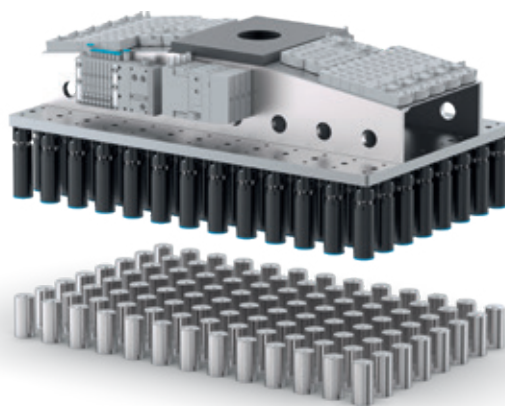
电池生产解决方案

在生产电池（如电动汽车使用的圆柱形电池、棱柱形电池或软包电池）方面，Zimmer Group 是许多知名的高端电池制造商和系统构建商的开发与系统合作伙伴。总之，从电池到封装再到模块，我们可为客户开发适合的解决方案。

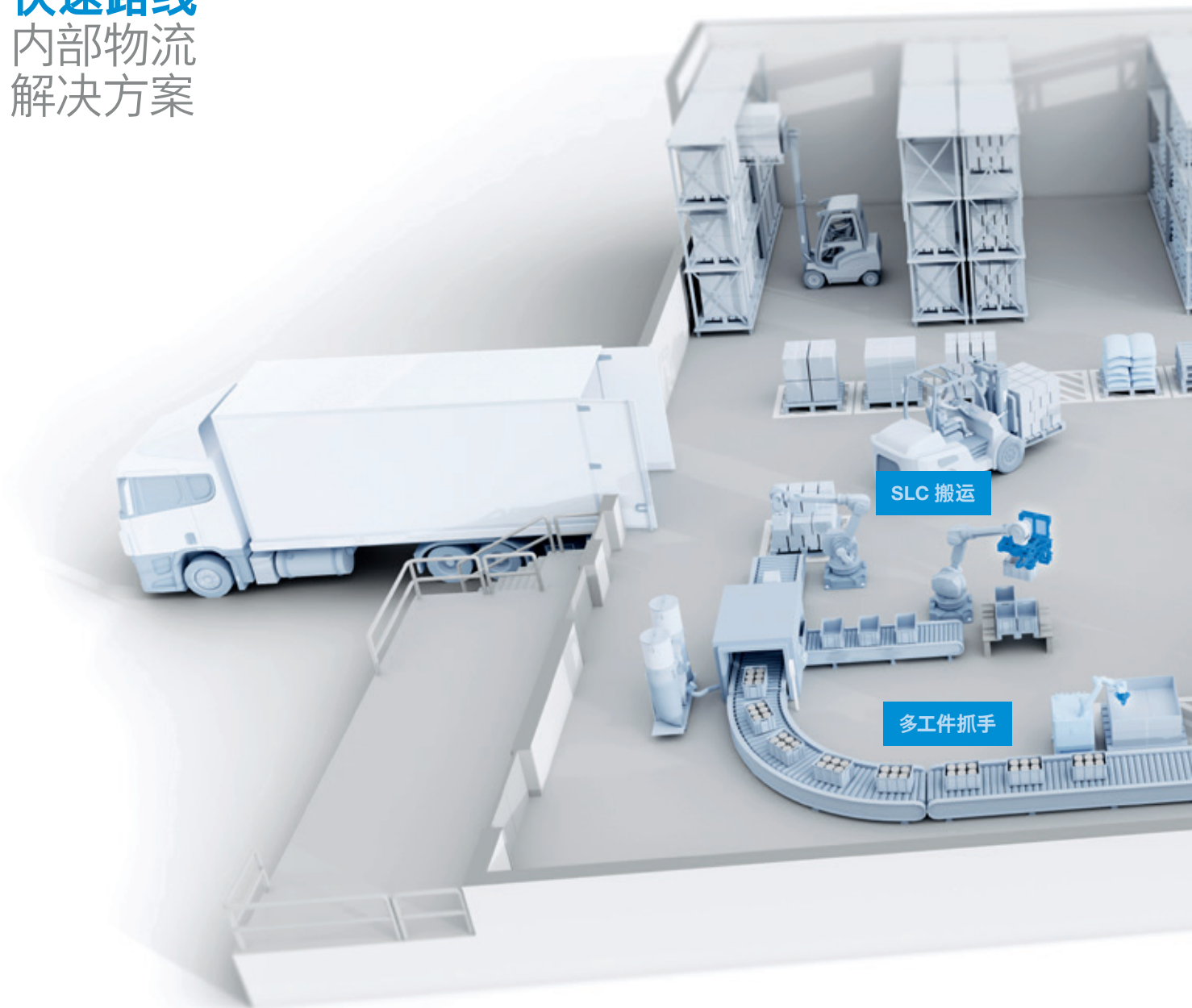


适用于圆柱电池的磁性机械抓手

夹持多颗圆柱电池需要精确地兼顾每颗电池。基于标准磁性机械抓手，Zimmer Group 开发了一款小巧但性能强大的机械臂末端工具，可用 65 N 的保持力牢牢吸附住电池，即使在高加速度和急停的情况下亦然。当磁力解除时，HPM2046 机械抓手的残余保持力很低，不超过 1 N，能够可靠地放下电池。

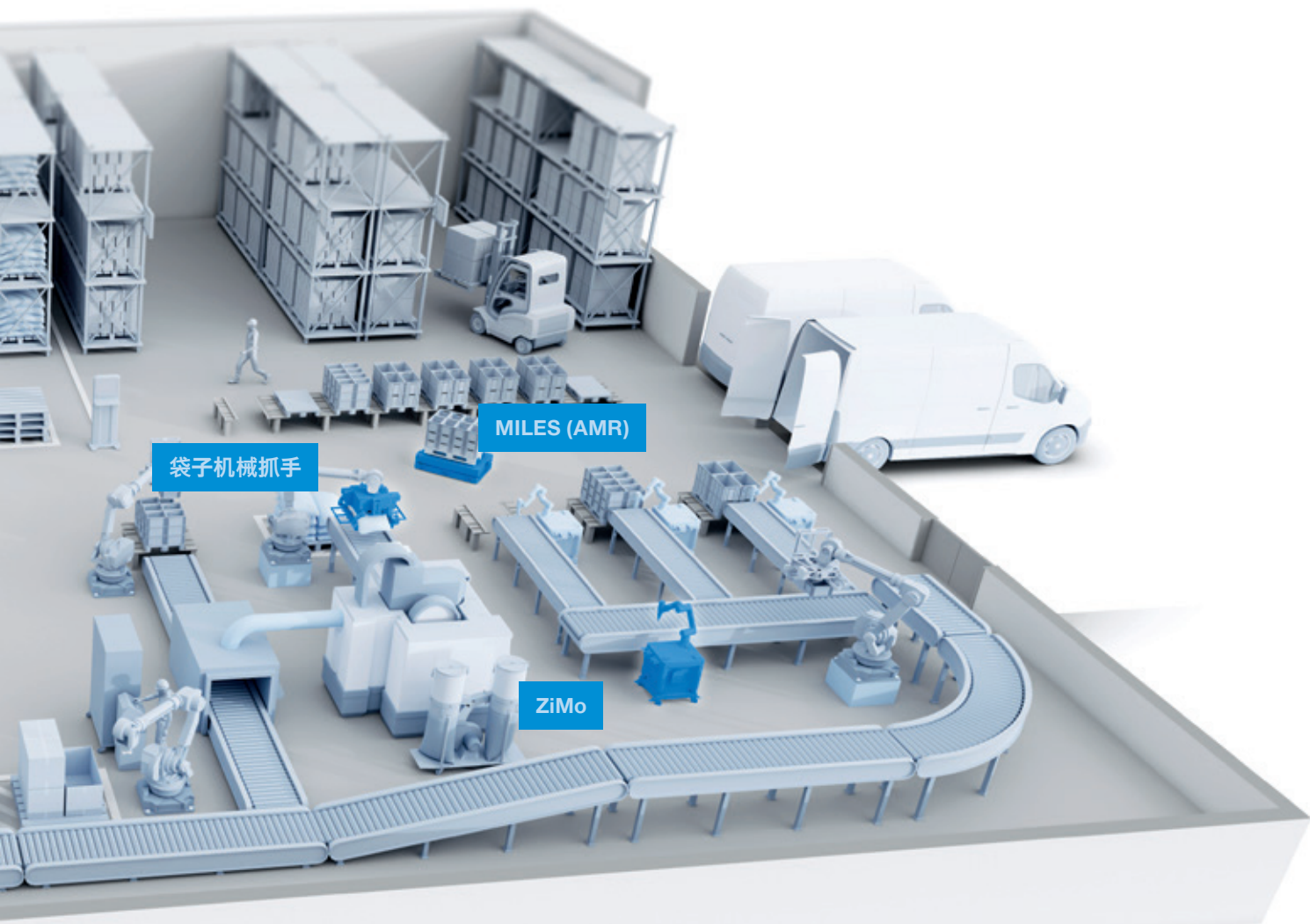


快速路线 内部物流 解决方案



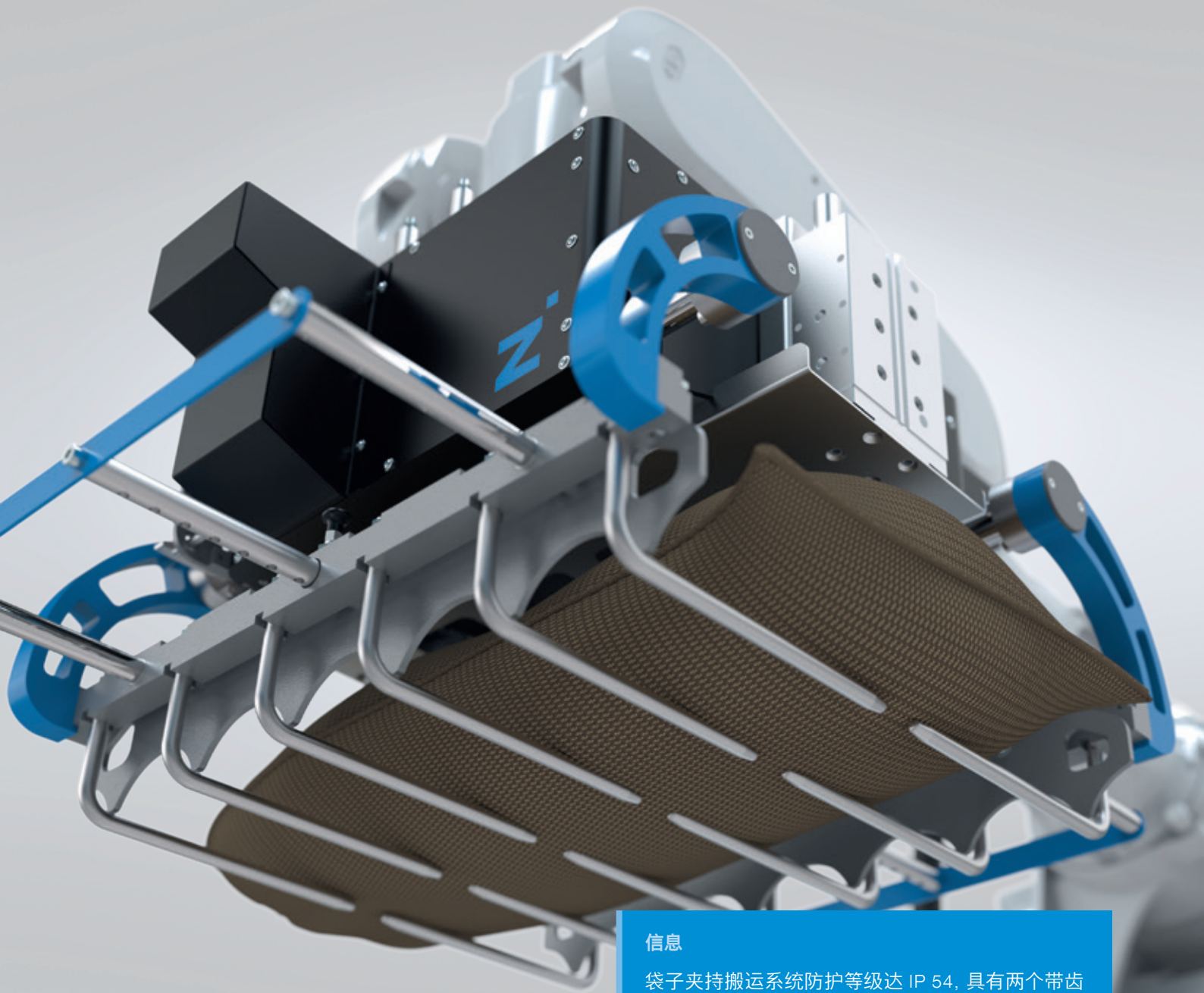
SLC 搬运

多工件抓手



信息

世界瞬息万变，企业面临着优化内部物流流程的挑战。我们的定制自动化解决方案可平稳整合到客户的现有流程中，并为其带来真正的竞争优势。



信息

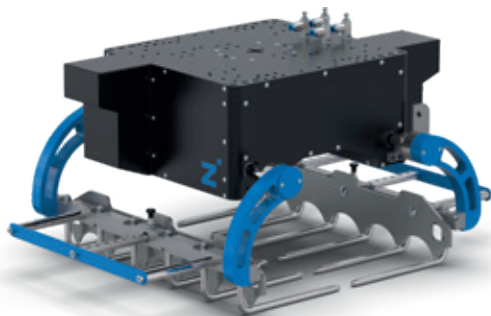
袋子夹持搬运系统防护等级达 IP 54, 具有两个带齿条和小齿轮的气动控制手指, 可实现扭矩同步和高刚性。

袋子机械抓手

行业标准

袋子夹持搬运系统

Zimmer Group 袋子机械抓手是一款用于搬运货袋的独特臂端系统, 这些袋子可装入多种商品, 比如面粉、蔬菜、水果、谷物、肥料、化学品、水泥或各类其他产品。可使用不同的袋子材质, 包括纸张、塑料、黄麻和(编织) 织物。



产品优势

- ▶ 同步气动手指运动搭载夹持力保持装置, 可将袋子保持在中间, 并实现持久耐用。
- ▶ 采用大型驱动缸, 循环时间短, 最高可达每分钟 20 次循环, 具体取决于机器人和行进距离。
- ▶ 可选功能, 包括平整、垫板搬运和货盘搬运。
- ▶ 用于食品级袋子或危险、化学材料袋子的特殊夹齿。
- ▶ 提供适用于安川和 ABB 机器人的码垛、拆垛软件。

部件编号	BAG137256	BAG137855	Z01SYS165171
产品	袋子机械抓手	袋子机械抓手	双袋机械抓手
工件重量 [kg]	25	50	25 + 25
最大尺寸 [mm] [长x宽x高]	600x170x75	700x500x175	600x170x75 + 600x430x150
最小尺寸 [mm] [长x宽x高]	600x170x75	700x300x100	600x170x75 + 600x170x75
系统重量 [kg]	45	55	115
张开/闭合时间 [s]	0.6	0.6	0.6



信息

企业需要灵活的自动化解方案来满足各种内部物流需求。我们可为企业提供模块化的 AMR 设置选项，并满足其独特需求。

MILES

自主移动机器人

用于生产和物流流程的 独立无人驾驶运输系统

近年来, Miles 等自主移动机器人 (AMR) 已发展成为一股革命性的力量, 彻底改变了各行各业并重新定义了许多不同领域的效率。AMR 是自主导航的智能设备, 可在无直接人工干预的情况下执行任务。

这些设备结合了最先进的技术和现代传感器, 可精确穿行于复杂的环境、与物品交互和执行任务。



我们的专长 – 客户的优势

可达性

- ▶ 随时洞察工作区域
- ▶ 协作系统 – 单一系统, 人机协同

模块化理念, 自由布局设计

- ▶ 自动化系统无需安全罩
- ▶ 提供用于设置各种模块的接口
- ▶ 可在以后整合到现有工艺中

轻松扩展自动化

- ▶ 可在以后将额外的 AMR 整合到系统中

包括硬件、软件和服务的完整系统

- ▶ 可完全集成到整个生产过程之中, 并从单一来源控制体系结构
- ▶ 全面的系统概览以及高效的主计算机
- ▶ 智能导航和机队管理: 可在任何时候重新编程 AMR 路程



信息

ZiMo 包含一个移动平台、协作式机器人和末端执行器，是一款可灵活参数化的移动机械手单元，因其模块化设计，故能以各种方式快速应用。

ZiMo

以解决方案为导向的机械手单元

可移动且灵活的过程自动化系统

ZiMo 为中小批量和变化批量生产过程自动化提供了经济且简单的方法。Zimmer Group 推出的这款灵活机械手单元调试快速、操作直观，能够助您轻松进入自动化时代。

无论是安装、抓取和放置任务，还是用于培训目的——ZiMo 都能助您一臂之力。您可根据需求从海量配件中选择合适的部件，定制您的专属完整套件。有兴趣吗？我们很乐意为您提供建议！

灵活配置

与常见机器人制造商的产品兼容，配件种类齐全：机械抓手和真空系统、传感器、MATCH 机器人模块或其他组件。即使生产过程中的需求发生了变化，ZiMo 也能完全根据您的要求，轻松、快速地实现适配。由于工作台设置可变且结构紧凑，可靠的 ZiMo 机械手单元几乎适合所有应用。

我们的专长 – 客户的优势

- ▶ 现场使用灵活：结构紧凑，可在生产期间任意移动定位。
- ▶ 操作直观：搭载不受机器人类型限制的 Human Machine Interface (HMI)，调试和操作过程轻松便捷。
- ▶ 提高生产率和质量：采购成本低，整合快速，助您优化生产过程。
- ▶ 配置可变：配件种类齐全，完全契合您的应用需求。

ZiMo 制药行业版本

有了特别密封的机器人技术，如无菌快换装置和大量的洁净室机械抓手，即使在严苛的工作条件下，您仍可保持灵活性。在搬运药品时，可实现出色的防污染保护且精度极高。



信息

这款智能通用机械抓手配有人工智能支持、不依赖坐标的拾取点和物品识别功能。搭载用户友好型界面，调试和应用轻松便捷。

多工件抓手

真空吸盘和平行机械抓手

可识别物品的多用途机械抓手

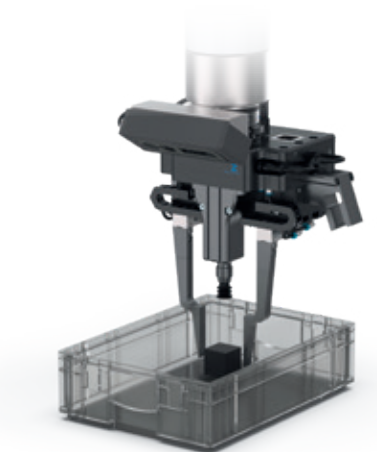
这款 Multi-Item Gripper 将机械抓手和真空吸盘整合到一个末端执行器内。AI 支持的图像识别和智能软件可将箱中拾取任务提升到全新水平!

真空机械抓手

当从箱中拾取具有不同表面和未分类物品时, 这款机械抓手的优势尤为明显。真空吸盘拥有真空维持功能, 可实现节能操作。即使对于不同的工件, 可靠的介质供应和稳定的气缸导轨也可实现精确应用。得益于吸盘更换系统, 您可完美执行灵活的任务。

平行机械抓手

真空吸盘配有标准组件, 能够可靠、安全的抓取。安装和调试因 URCap 变得简单, 后续控制亦然。凭借在夹持搬运技术方面的丰富经验, Zimmer Group 可以灵活地调整抓手手指以满足个性化需求。





信息

除了 GEP2000 系列中洁净室等级 2 的机械抓手外，洁净室等级 4 的 GPP5000AL 机械抓手也符合洁净度严苛区域的高要求。

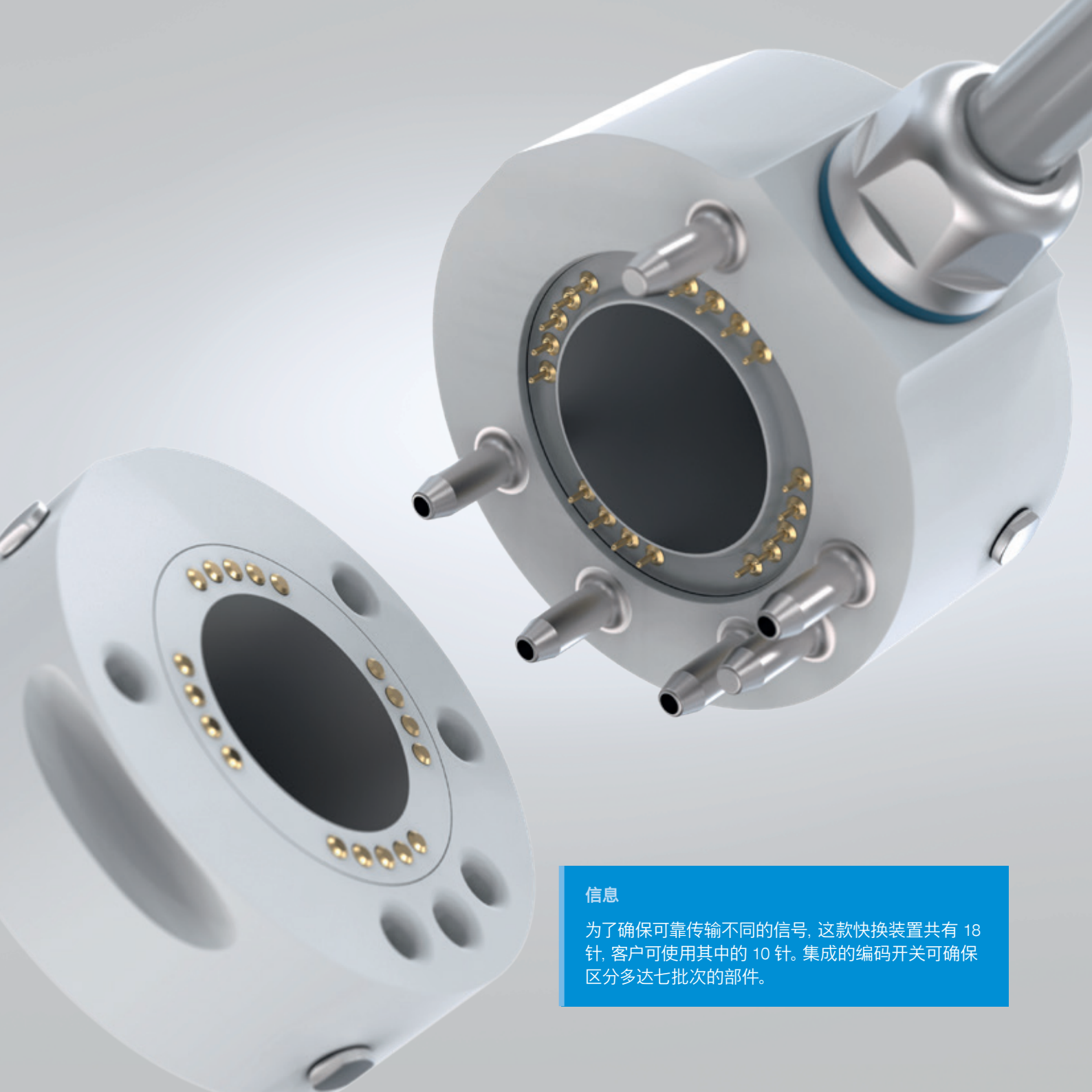
洁净室认证 分类产品

TÜV 认证的自动化技术

根据粉尘的数量和散发量，洁净室被分为特定的等级。它们满足严格的标准化要求，并按照空气纯度分类。其中，最大允许颗粒浓度和颗粒尺寸是关键因素。洁净室被分为 ISO 1 至 9 的等级，其中等级 1 最洁净，且粉尘浓度最低。由于粉尘散发量低，符合要求的认证程序，Zimmer Group 已经有超过 500 种机械抓手和夹紧元件按照 DIN EN ISO 14644-1 成功获得洁净室等级 2 至 6 认证。



系列	▶ 技术数据		
	安装尺寸	型号	洁净室等级
GEP2000	全部	全部	2
GEH6000	全部	全部	4
GED6000	全部	全部	4
MGP800	全部	全部	6
MGD800	全部	全部	6
MK	全部	全部	6
MKS	全部	全部	6
GPP5000	5003/5004/5006/5008/5010/5013/5016	-00	6
		-21	5
		-AL	4
GPD5000	5003/5004/5006/5008/5010/5013	-00	6
		-21	6
		-AL	4



信息

为了确保可靠传输不同的信号, 这款快换装置共有 18 针, 客户可使用其中的 10 针。集成的编码开关可确保区分多达七批次的部件。

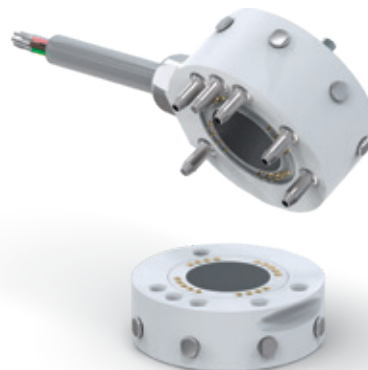
制药行业快换装置

无菌标准产品

满足最高的卫生要求

Zimmer Group 的全新快换装置因其符合 FDA 规定的卫生设计脱颖而出，并符合防护等级 IP67 的要求。外壳由易于清洁的 PET 制成，耐过氧化氢，非常适合在洁净度敏感区域使用。支持多达四个流体传输。

采用创新材料，快换装置非常轻便且小巧。磁性快换装置可快速轻松地更换工具端。即使在断电情况下，永磁铁也可确保该装置和工件牢固连接，这是安全方面的重要增强。



制药行业快换装置	▶ 技术数据
	WMR2063F-00-A, WMR2063L-00-A, AWMR2063-00-A
结合拉力 [N]	250
搬运重量 [kg]	最高 10
IEC 60529 防护	IP67
重复精度 +/- [mm]	0.02
额定电流 [A]	3
额定电压 [V]	24
工作温度 [°C]	5... +80



信息

两种规格: 40 和 60。

两种控制方式: IO-Link 或 CANopen。

夹持: 可选 (NC 设计)。

AC 系列紧凑型电缸

为您的搬运过程打造的直线驱动器

以最小空间实现最大性能

AC 系列采用节省空间的设计, 有助于提高生产灵活性和效率, 适合各种应用领域。精确的直线运动与性能强劲的集成驱动器相结合, 占用空间极小。因此, 该系列产品可以轻松整合到现有系统之中, 而且可相互组合。紧凑型电缸速度高且加速很快, 即使在狭窄空间条件下, 性能也丝毫不受影响。

我们的专长 – 客户的优势

- ▶ 可选安全扭矩关闭功能
- ▶ 通过 IO-Link 或 CANopen 进行灵活控制
- ▶ 带无刷直流电机的滚珠丝杠可实现快速、有力的运动
- ▶ 带双滑块的线性导轨可实现高负载能力和耐用性



系列	▶ 技术数据	
	ACS40	ACS60
可调行程 [mm]	100	150
最大进给力 F_x [N]	135	300
最高速度 [m/s]	0.55	0.9
最高加速度 [m/s^2]	15	15
重复精度 +/- [mm]	0.01	0.01





信息

电气单元可在最难接近的位置提供气动驱动力, 并独立控制多个产品。

AEPN 系列

电-气单元

移动且独立

我们的夹紧元件和制动元件, 可以在占用很小空间的情况下实现极高的夹紧力, 并在压力下降的情况下作为 NC(常闭)设备夹紧导轨, 正如我们的机械抓手或零点夹紧系统一样。断电时, 得益于我们成熟的集成式快速排气阀, 系统可以迅速完成排气。

电-气 动力组

电-气动力单元可与 Zimmer Group 的多种产品结合使用, 支持在截至目前无法提供压缩空气的应用中使用气动产品。这在设计和安全方面带来了新的可能性, 可提供巨大的成本优势。



集成传感器与可扩展性

该单元专门针对我们的低空气消耗组件进行了优化, 并通过动态压力调节实现了应用的优化和节能。采用集成式传感元件, 可在 4 至 6 bar 之间选择气压, 并且能够可靠地调节和保持气压。通过增加蓄压器, 可以进一步缩短处理时间。

轻便且小巧

单元设计轻巧、紧凑, 能够放置在靠近耗能设备的位置, 因此, 张开和闭合时间极短。采用 24V 技术且控制方式简单, 我们的产品非常适合用于带蓄电池供电装置的移动单元, 如无人驾驶运输系统。此外, 因配备可控排气阀, 用户还可实现各种工艺顺序。

包含设计

在集成电-气单元与 Zimmer 组件时, 我们很乐意为您计算相应的切换时间。对于制动元件, 我们还可在考虑您的应用数据的前提下, 为您计算制动距离。



信息

这款传感器可提供模拟数据或 IO-Link 输出, 而且因采用非接触操作模式拥有很长的使用寿命, 令人惊叹。

多功能位置传感器

MFS02-S-KHC-IL

定位精准, 用途广泛

我们的 MFS02-S-KHC-IL 位置传感器支持 IO-Link 和模拟量输出, 具有持续位置检测功能, 进一步完善了我们的磁场传感器产品组合。这款传感器的检测范围达到 50 mm。由于安装在 C 型槽中, 节省空间, 它可完美集成到任何应用之中。0.01 mm 的卓越精度还能检测故障 (NOK) 部件, 有助于提高质量。动态示教功能可检测活塞何时停止, 并且可以自动设定 3 个检测位置。





信息

我们的主轴模块化系统种类丰富，既有经济型的标准电主轴、中低性能的风冷式主轴，也有高性能液冷式主轴以及各种适合的配件。

额外的主轴

所有 (性能) 等级的佼佼者

拓展产品组合

电主轴是机床、铣削中心或机器人臂端解决方案的重要组成部分之一。以机械方式集成的电动解决方案极为紧凑、生产效率 high 且可实现最大刚度，是获得最高转速和精确旋转的先决条件。Zimmer Group 可提供这方面的完美产品组合。

无论是风冷还是水冷，无论重量轻还是重，中低性能类别的模块化系统完善了电主轴产品组合。我们的主轴模块化系统种类丰富，既有经济型的标准电主轴、中低性能的风冷式主轴，也有高性能液冷式主轴以及逆变器、冷却单元、C 轴和连接套件等各类合适的配件，无论您需要用于铣床还是加工中心的电主轴，都能找到合适的解决方案。

产品优势

- ▶ 不同性能范围的风冷和水冷高频主轴
- ▶ 支持的主题如功率选型、能源供应、冷却、集成到控制系统或服务
- ▶ 专业人员提供维修和现场服务
- ▶ 主轴 IO-Link 通信模块支持状态监测和预测性维护
- ▶ 极高的可靠性、高功率密度和广泛的兼容性





信息

集成式接触监控可确保平稳的加工过程。您可借此夹紧工件或扫描压力板，确定其是否平放在零点夹紧系统上，从而确保加工精度。

SPN 零点夹紧系统

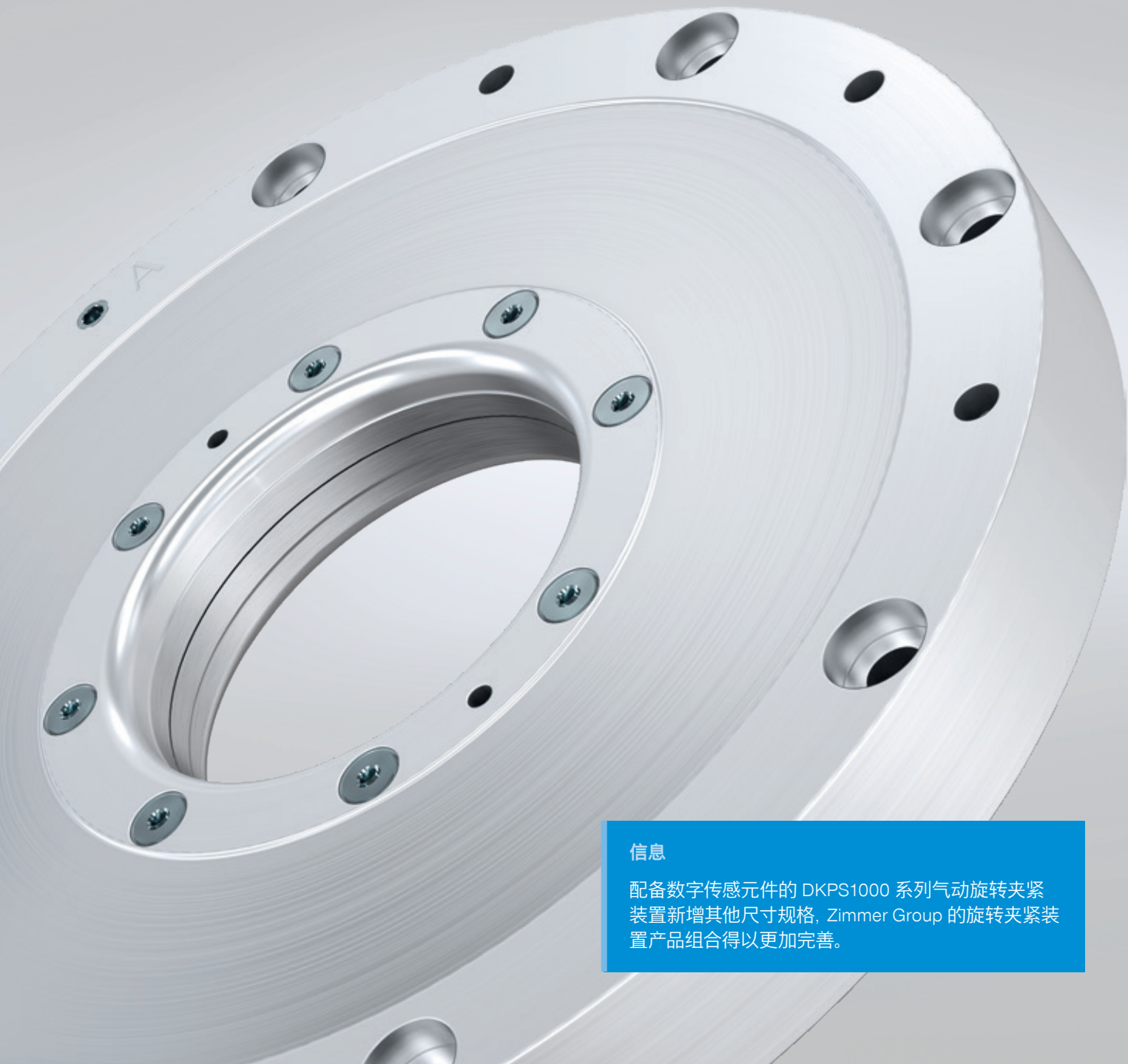
随时体验所有功能

面向所有行业的夹紧解决方案

使用 Zimmer Group 的模块化零点夹紧系统牢固锁紧。除了满足解锁和 PLUS 连接之类基本功能的标准版之外, 也有例如自动化生产所需的、功能范围广泛的高级版可供选用。两款产品都采用特别适合螺栓轮廓的夹紧段以仿形夹持方式锁定, 从而形成刚度极大的系统, 能够以最大的重复精度吸收极高的力。高级版本还具备吹扫功能、集成定位检测和活

塞位置监测 (支持气动或电动方式)。SPN 系列的推出, 意味着 Zimmer Group 始终专注于产品的机电一体化, 力求为客户提供最高水平的电气智能组件。各种尺寸和不同配置的夹板让我们的产品组合更加完善。为了提高对单个零点夹紧系统的保护并且避免脏污侵入, 可选配自动锁定装置。





信息

配备数字传感元件的 DKPS1000 系列气动旋转夹紧装置新增其他尺寸规格, Zimmer Group 的旋转夹紧装置产品组合得以更加完善。

气动旋转夹紧元件

DKPS1000 系列

气动或液压 – 任您选择!

机床领域不断提高的性能要求和安全系数让功能强大的创新解决方案成为必然。随着拥有气动控制和数字传感元件的 DKPS1000 系列成功上市, 我们又推出了更多尺寸, 从而填补了所有可用规格之间的空白。

轻松检测状态

确保高效、快速的工艺流程, 是所有 Zimmer 组件必须达到的要求, DKPS1000 也不例外。搭载可选的数字传感器, DKPS1000 可发挥自身的全部潜力。这样一来, 在切换时间方面无需落实额外的安全措施。

高保持力 – 无需额外空气且不会影响周期寿命稳定性

DKPS1000 系列不仅在无压保持力方面超越了市场上现有的旋转夹紧装置, 而且与基准相比, 其使用寿命也更长。得益于这两大优势, 固定旋转轴和转向轴时的安全性更高。这也提高了系统的可用性。

产品优势

- ▶ 轴的扭矩吸收
- ▶ 力矩电机带有安全夹紧装置
- ▶ C 轴夹紧装置
- ▶ 夹紧和固定旋转桥
- ▶ 夹紧主轴转向轴
- ▶ 夹紧龙门架的转向轴



ZIMMER
group

IO-Link
wireless

- PWR
- APL
- SYS
- SF/MS/RUN
- BF/NS/ERR
- Pair

- IOLW
- 
- Edge

信息

BCM 系列模块的额定电流为 4 或 5 A。这意味着在选择末端执行器时不必做出任何妥协。

IO-LINK 无线模块

完美通信

无干扰。可扩展。安全稳定。

特别是在机器人技术领域，最后一个机器人轴上通常缺少适用于智能机械抓手组件的内部电气接口。在越来越普遍的旋转系统中，这一点完全缺失。但是，既然有简单的解决方案，为什么还要依赖机械手臂或旋转系统上的外部布线，并忍受运动受限、电缆断裂或干扰源的缺点呢？

Zimmer Group 的 IO-Link Wireless 标准化无线通信模块可实现无干扰、稳定的 IO-Link 信号传输，无需任何布线，并确保无线传输所有需要的信号和信息。



可靠

电缆级的可靠性和确定性，可与其他网络共存，不受工业环境影响



快速

5 毫秒低延迟，超高的同步速率



可扩展

支持大量设备，同时保持所需的低延迟，可靠性高



通用

IO-Link IEC 标准的一部分，专为无线控制和监测而设计



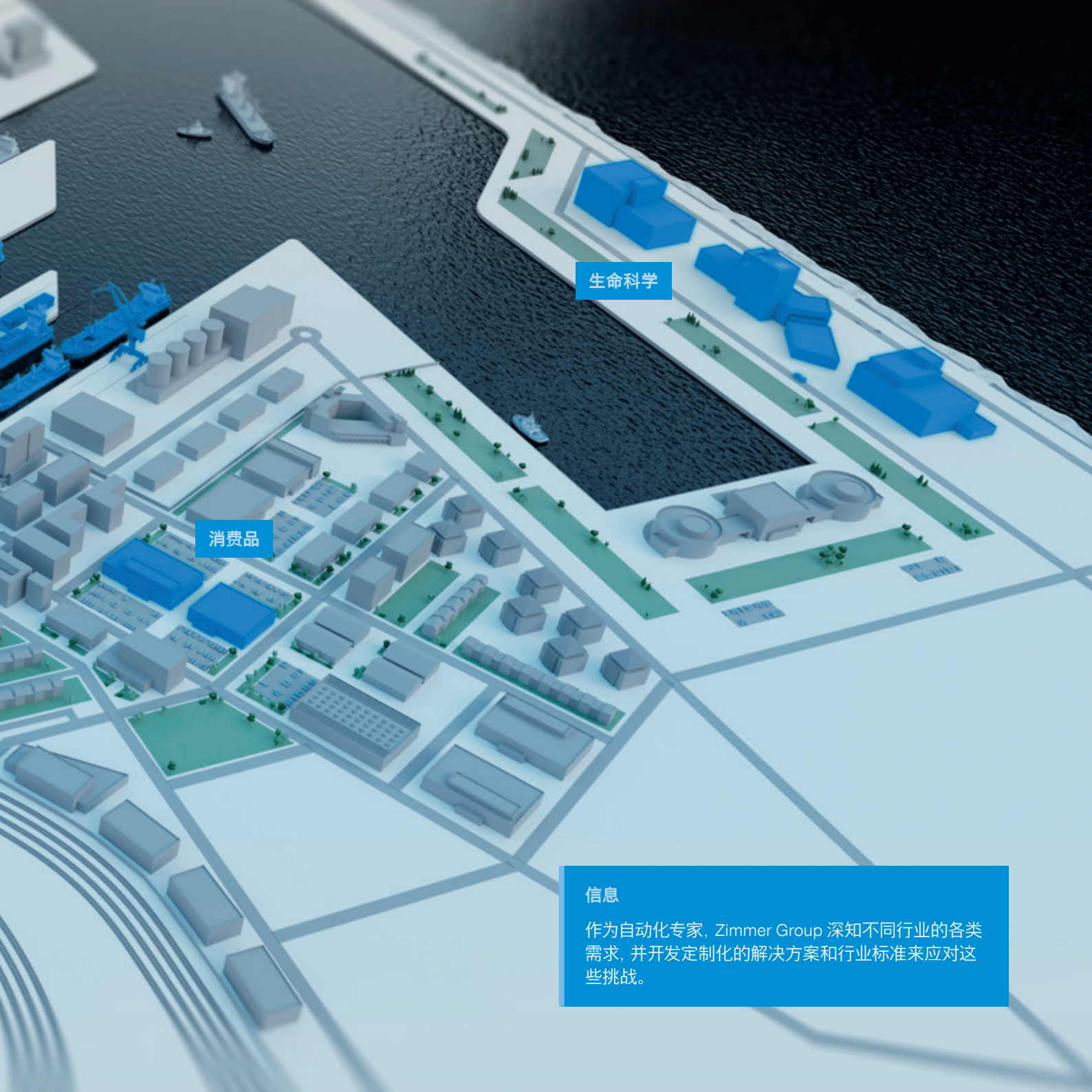
机械与系统

交通工具

物流

机器人解决方案

电子设备



生命科学

消费品

信息

作为自动化专家, Zimmer Group 深知不同行业的各类需求, 并开发定制化的解决方案和行业标准来应对这些挑战。

备注

本手册的内容和数据以印刷时的状态为准。编辑日期: 2024 年 5 月。

本手册由编辑室精心编撰而成, 所有信息均经过认真检查。如有错误或者信息不完整, 我们不承担任何责任。Zimmer Group 保留技术更改权利以及由于产品和服务发展而引发的完善权利。本手册中的所有文字、图像、描述和插图的版权均归 Zimmer Group 所有, 受知识产权保护。未经 Zimmer Group 许可, 禁止任何形式的复制、编辑、更改、翻译、拍摄、处理或保存到电子系统中。