

Innowacje

Innowacje we wszystkich
obszarach technologii.

THE KNOW-HOW FACTORY

www.zimmer-group.com



ZIMMER
group

THE KNOW-HOW FACTORY

ZIMMER GROUP

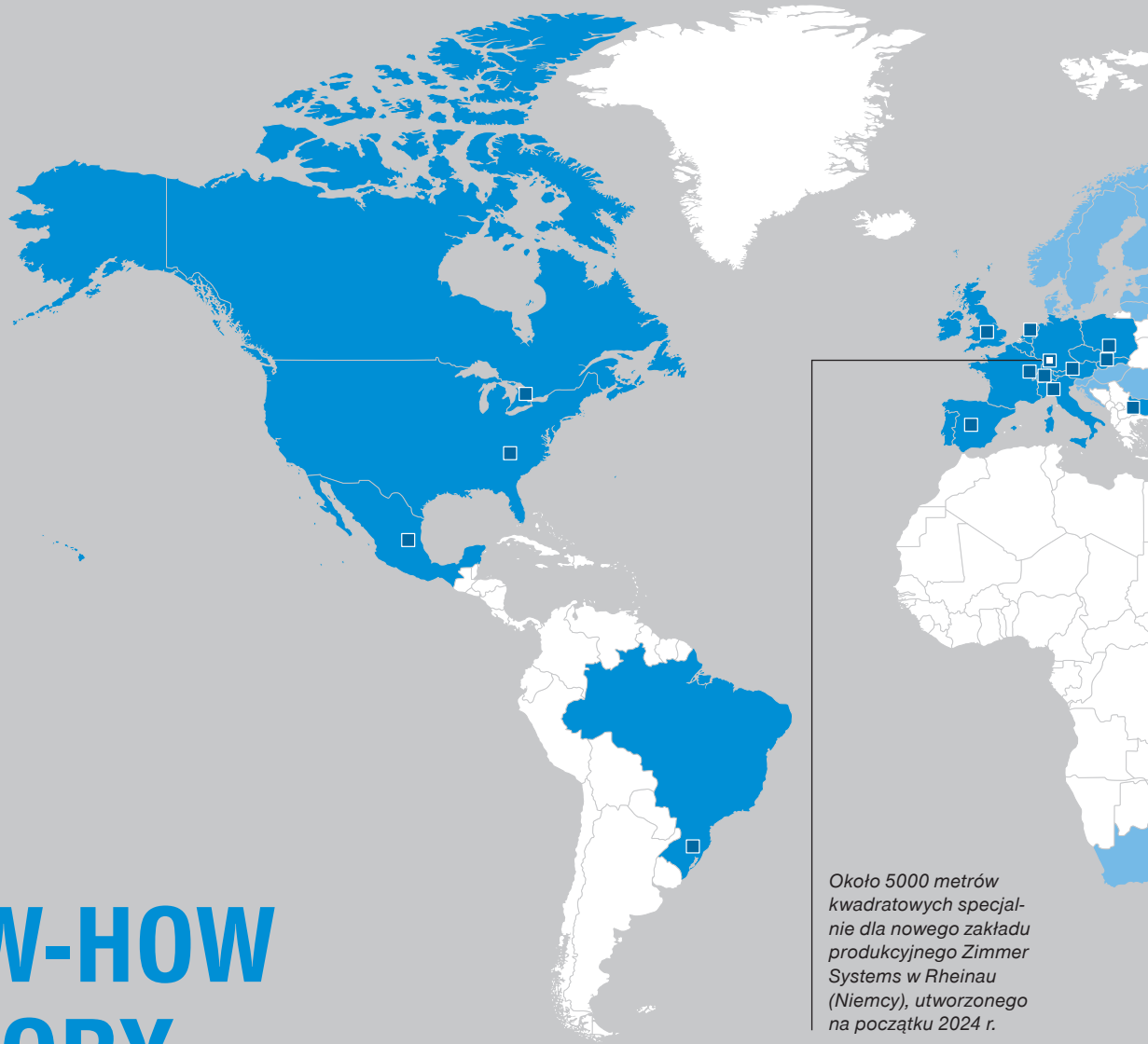
Z MYŚLĄ O KLIENTACH

OD LAT ODNOSIMY SUKCESY, PONIEWAŻ OFERUJEMY KLIENTOM INNOWACYJNE I ZINDYWIDUALIZOWANE ROZWIĄZANIA. SPÓŁKA ZIMMER NIEUSTANNIE SIĘ ROZWIJA, A W 2013 R. OSIĄGNIĘLIŚMY NOWY CEL: POWSTAŁA THE KNOW-HOW FACTORY. CZY ZA NASZYM SUKCESEM KRYJE SIĘ JAKAŚ TAJEMNICA?

Podstawy. Podstawę rozwoju naszej firmy od początku stanowiły doskonałe produkty i usługi. Zimmer dostarcza zaawansowane rozwiązania i znaczące innowacje techniczne. Oto dlaczego klienci, którzy mają wysokie oczekiwania względem technologii, często trafiają właśnie do nas. W trudnych sytuacjach Zimmer Group odnajduje się najlepiej.

Styl. Podchodzimy interdyscyplinarnie do wszystkich działań. Takie podejście przekłada się na dopracowane rozwiązania procesowe w sześciu obszarach technologii. Odnosi się to nie tylko do rozwoju, ale również produkcji. Zimmer Group obsługuje wszystkie branże. Jesteśmy niezmiennie gotowi do rozwiązywania nawet najbardziej wyjątkowych i wysoce zindywidualizowanych problemów. Na całym świecie.

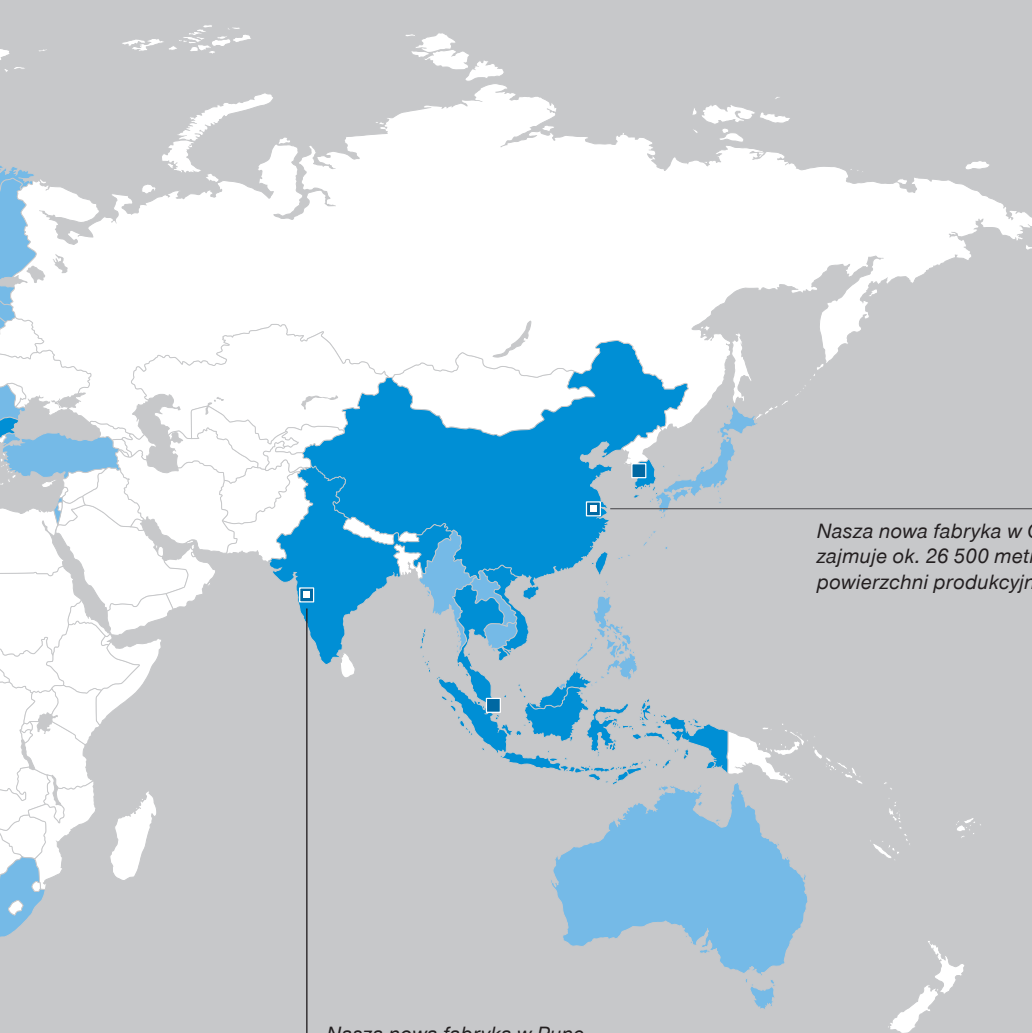
Motywacja. Prawdopodobnie najważniejszy czynnik warunkujący nasz sukces to orientacja na klienta. Jesteśmy dostawcą usług w pełnym znaczeniu tego określenia. Nawet nasza decyzja o identyfikacji jako Zimmer Group odzwierciedla tę sytuację. Dzięki Zimmer Group klienci mają teraz jedną, scentralizowaną organizację, do której mogą się zwrócić, aby zaspokoić wszystkie potrzeby. Każdego klienta traktujemy z maksymalną kompetencją i przedstawiamy mu szeroką gamę możliwych rozwiązań.



THE KNOW-HOW FACTORY. WORLDWIDE.

Okolo 5000 metrów kwadratowych specjalnie dla nowego zakładu produkcyjnego Zimmer Systems w Rheinau (Niemcy), utworzonego na początku 2024 r.

- Działy sprzedaży
- Partnerzy ds. sprzedaży
- Fabryki



Nasza nowa fabryka w Changzhou (Chiny) zajmuje ok. 26 500 metrów kwadratowych powierzchni produkcyjnej i biurowej.

[→ Strona 11](#)

Nasza nowa fabryka w Pune (Indie) zajmuje ok. 2500 metrów kwadratowych powierzchni produkcyjnej i biurowej.

[→ Strona 9](#)

INFORMACJA

Jesteśmy niezawodnym partnerem. Mamy siedzibę w Rheinau (Niemcy), trzy zakłady produkcyjne, 17 biur sprzedaży oraz sieć 110 dealerów i partnerów na całym świecie.

ZIMMER GROUP KOREA, BUŁGARIA, KRAJE BENELUKSU

DOSTARCZAMY DOSKONAŁOŚĆ BEZ GRANIC

NOWE FILIE NA CAŁYM ŚWIECIE

Zimmer Group działa w Korei od 2006 r. Rynek koreański cieszy się popularnością wśród specjalistów w dziedzinie automatyzacji, których przyciągają liczne branże, godne zaufania środowisko oraz strategiczne połączenia globalne. Za pośrednictwem Zimmer Group Korea Ltd. Zimmer Group działa niezależnie w Korei od 2024 r., mając na celu bezpośrednią współpracę z producentami OEM i rozszerzanie udziału w różnych sektorach rynku.

EKSPANSJA NA EUROPE ZACHODNIA

ZVS Techniek B.V. zmienia nazwę na Zimmer Group Benelux B.V. W 2022 r. Zimmer Group Benelux B.V. stała się spółką zależną Zimmer Group. Jednostka z siedzibą w Zwolle (Holandia) obsługuje terytorium Holandii, Belgii i Luksemburga w ramach dalszej globalnej ekspansji naszej firmy. Nowa lokalizacja na terytorium Beneluxu umożliwi nam działanie jeszcze bliżej klientów, co z kolei skróci czas reakcji i dodatkowo zaznaczy naszą obecność na rynku lokalnym.

W SAMYM SERCU BUŁGARII

W maju 2023 r. oficjalnie zaczęło działać nowe przedstawicielstwo Zimmer Group w Bułgarii, czyli Zimmer Group Bulgaria EOOD. Siedziba nowej jednostki mieści się w mieście Radomir, zaledwie 50 km na południowy zachód od stolicy kraju, Sofii. Nowa lokalizacja umożliwi Zimmer Group działanie jeszcze bliżej klientów w tym kraju oraz w państwach ościennych, co pomoże nam kontynuować ekspansję w skali globalnej.

EKSPANSJA MIĘDZYNARODOWA ZIMMER GROUP Z MYŚLĄ O POTRZEBACH KLIENTÓW

EKSPANSJA MIĘDZYNARODOWA FIRMY

Zimmer Group to wiodący światowy producent rozwiązań w dziedzinie automatyzacji. Wysoce innowacyjne produkty, niezmiennie poszerzanie oferty oraz pozyskiwanie nowych zdolności produkcyjnych, a także globalna infrastruktura i atrakcyjne miejsca pracy od kilku lat stanowią serce naszej strategii ekspansji międzynarodowej.

- ▶ **Pełne wykorzystanie potencjału**
1320 pracowników, 17 obiektów na całym świecie
- ▶ **Możliwości zrównoważonego rozwoju**
Nieustanny rozwój, tworzenie nowych miejsc pracy oraz ekspansja w zakresie wiedzy, możliwości i umiejętności
- ▶ **Globalne synergie**
Lokalne i międzynarodowe przedstawicielstwa z najlepszą infrastrukturą, rynkami i klientami

LOKALNIE I NA CAŁYM ŚWIECIE



Indie również stają się coraz ważniejsze dla Zimmer Group. „Zamierzamy otworzyć tam nasz oddział”. Achim Gauss



„W ciągu ostatnich lat Chiny stały się dla nas najważniejszym rynkiem wzrostu. Dlatego zamierzamy otworzyć nowy budynek firmy w Jintan (w prowincji Jiangsu)”. Achim Gauss



ZIMMER
group

THE
KNOW-
HOW
FACTORY

OTWARCIE NA NOWE SFERY AKTYWNOŚCI

Wraz z otwarciem nowej fabryki w Indiach strategia ekspansji międzynarodowej Zimmer Group tworzy podstawy dla nowego rynku i jeszcze większej innowacyjności. Jednocześnie przyczynia się do rozwoju gospodarczego i wzrostu kraju oraz możliwości zatrudnienia.

NOWY OBIEKT W INDIACH

KIKWI, PUNE

NOWA FABRYKA W PUNE (INDIE)

Mając dostęp do jednego z najszybciej rozwijających się światowych rynków, Zimmer Group może wykorzystać ogromny potencjał Indii na rzecz rozwoju i ekspansji. Produkując w Indiach, Zimmer Group ma możliwość przystosowania oferty do wyjątkowych potrzeb klientów, a jednocześnie może czerpać korzyści ze strategicznego położenia geograficznego. To posunięcie wzmacnia obecność marki w regionie, ale również stanowi przykład długoterminowego zaangażowania Zimmer Group w

kształtowanie innowacji, rozwój gospodarczy oraz dobrobyt Indii. Położony w Pune i ogólnie znany jako centrum motoryzacyjne i projektowe, nasz nowy zakład zajmuje powierzchnię ponad 16 000 metrów kwadratowych. W pierwszym etapie budowy przeznaczaliśmy około 1573 metrów kwadratowych na obiekty produkcyjne i 922 metry kwadratowe na przestrzeń biurową, z możliwością rozbudowy w przyszłości w podobnych wymiarach.

ZAANGAŻOWANIE W ROZWÓJ I INNOWACJE

Ten projekt oraz utworzenie Zimmer Automation Ltd. Pvt to ważny etap wzrostu i rozwoju firmy. Dzięki intensywnemu zaangażowaniu w zrównoważone działania Zimmer Group wdraża ekologiczne zasady produkcji, np. poprzez korzystanie z energii słonecznej, realizację programów recyklingu odpadów, wprowadzenie ekologicznych rozwiązań opakowa-

niowych, ograniczenie do minimum zużycia papieru oraz optymalizację instalacji ogrzewania, wentylacji i klimatyzacji pod kątem sprawności energetycznej. Realizując takie działania, firma zamierza ograniczyć swój wpływ na środowisko, jednocześnie zapewniając doskonałość operacyjną. Zimmer Group z dumą czyni ten wielki krok.



ZIMMER
group

EKSPANSJA MIĘDZYNARODOWA

Wysoce innowacyjne produkty, niezmiennie rozszerzanie oferty oraz pozyskiwanie nowych zdolności produkcyjnych, a także globalna infrastruktura i możliwości zatrudnienia stanowią serce strategii ekspansji międzynarodowej Zimmer Group.

NOWY BUDYNEK W CHINACH

JINTAN, CHANGZHOU

NOWE PLANY EKSPANSJI ZIMMER GROUP

Decyzja o otwarciu naszego nowego chińskiego zakładu w regionie Jintan wynikała nie tylko z korzystnych warunków ekonomicznych, ale także z możliwości nawiązywania kontaktów z innymi niemieckimi firmami z naszego regionu, które tak jak my zdecydowały się na otwarcie zakładów w Jintan. Poza tym region Jintan ściśle współpracuje z Uniwersytetem Nauk Stosowanych w Offenburgu i miejscowym Stowarzyszeniem Gospodarczym „Wirtschaftsregion Ortenau (WRO)”. Co więcej, region Jintan dysponuje bogatą bazą uczelnianą w dziedzinie inżynierii mechanicznej oraz

szkołą z językiem niemieckim, która mogłaby okazać się pomocna z punktu widzenia rozwoju pracowników Zimmer Group w Chinach. Nasz własny budynek stał się obecnie koniecznością, ponieważ wraz ze wzrostem obrotów klienci coraz częściej wymagają sprawnej obsługi na miejscu.

**W ciągu ostatnich lat
Chiny stały się dla nas
najważniejszym
rynkem wzrostu.**

Achim Gauss, dyrektor zarządzający

NOWA FABRYKA W CHANGZHOU

Ten projekt i założenie spółki Zimmer Group China Ltd. stanowią ważny etap w rozwoju i wzroście firmy. Fabryka Zimmer Group China Ltd. zajmuje powierzchnię 26 640 metrów kwadratowych. Powierzchnia budowlana Etapu I zakładu wynosi 9911 metrów kwadratowych. Jintan, czyli region zwany „błogosławioną krainą na południe od Jangcy”, to najmłodszy, najbardziej dynamiczny i obiecujący obszar miejski w Changzhou. W ostatnich latach Jintan stale spełniał

swoje zobowiązania jako „potęga w dziedzinie przemysłu i projektowania”, wciąż rozwijając realną gospodarkę i niezmiennie wzmacniając i rozszerzając „pięć nowych branż” czyli „nową energię, nową infrastrukturę, pojazdy na nową energię, nową medycynę oraz nową inteligencję”. Zimmer Group z radością czyni ten wielki krok, czyli utworzenie chińsko-niemieckiego (Changzhou) Parku Przemysłu i Innowacji (SGIP).



INFORMACJA

Zimmer Group robi wszystko, aby szybko odpowiadać na zapytania, wątpliwości lub prośby naszych klientów, tak aby zwiększyć ich satysfakcję i ograniczyć do minimum wszelkie zakłócenia ich działalności.

CZAS REAKCJI NA ZAPYTANIA SERWISOWE

LOKALNIE DLA LOKALNYCH ODBIORCÓW

WYJĄTKOWI POD KAŻDYM WZGLĘDEM

Zimmer Group kładzie wielki nacisk na zapewnienie wyjątkowo krótkiego czasu reakcji na zapytania serwisowe. Obejmuje to priorytetowe traktowanie konieczności szybkiej i skutecznej pomocy zawsze, gdy klienci kierują do nas zapytania, wątpliwości lub prośby o pomoc. Celem Zimmer Group jest zapewnienie sytuacji, w której klienci otrzymują szybkie rozwiązania przystosowane do ich potrzeb, co skraca do

minimum przestoje i przekłada się na najwyższe zadowolenie z obsługi. Dzięki skutecznym kanałom komunikacji, sprawnym procesom oraz specjalnym zespołom ds. pomocy technicznej Zimmer Group stara się wykraczać poza oczekiwania klientów, zapewniając nieporównywalnie krótki czas reakcji na zapytania serwisowe.





INFORMACJA

Fakty na temat Zimmer Group odzwierciedlają rozwój firmy. Wraz z rozszerzaniem oferty produktów wzrasta nasze doświadczenie w różnych dziedzinach technologii.

NOWY BUDYNEK W SIEDZIBIE FIRMY GLOCKENLOCH, RHEINAU

NOWE PLANY EKSPANSJI ZIMMER GROUP

Utworzona przed ponad 40 laty w Rheinau (Niemcy) Zimmer Group jest jednym z wiodących światowych producentów automatyki i części tłumiących do maszyn i mebli. Zimmer Group to firma, która zatrudnia ponad 1300 osób w 17 obiektach na całym świecie. Od lat udaje jej się kontynuować ekspansję.

„Zdecydowany wzrost popytu na całym świecie, jeżeli chodzi o prawie wszystkie obszary produktowe sprawia, że konieczne jest posiadanie wszechstronnej i globalnej strategii ekspansji przewidzianej na nadchodzące lata, aby móc bez najmniejszych opóźnień kontynuować rozwój naszego ogromnego potencjału w Europie, Azji i w obu Amerykach” – mówi Achim Gauss, dyrektor zarządzający ds. technologii i sprzedaży.

„W naszym zakładzie produkcyjnym w Niemczech udało nam się rozbudować pion produkcji o dodatkowe 5000 metrów kwadratowych powierzchni. Dzięki temu możemy zaspokajać wciąż rosnący popyt, szczególnie w Azji, ale również w Ameryce i niektórych krajach Europy. Ponadto Zimmer Group szuka obecnie około 40 nowych pracowników, i to w samym zakładzie w Rheinau”, tłumaczy Günther Zimmer, właściciel i dyrektor zarządzający.



Dzięki ukończeniu nowego budynku w Rheinau w 2024 r. Zimmer Systems ma teraz dodatkową przestrzeń na mnóstwo nowych projektów.

**Nowy budynek w Rheinau
umożliwi nam zaspokajanie
wciąż rosnącego popytu na
całym świecie.**

Günther Zimmer, właściciel i dyrektor zarządzający



INFORMACJA

Dzięki ukończeniu nowego budynku w Rheinau w 2024 r. Zimmer Systems ma teraz dodatkową przestrzeń na mnóstwo nowych projektów.

ZIMMER SYSTEMS

PRZYSTOSOWANE DO KONKRETNYCH ZASTOSOWAŃ

WYJĄTKOWE ROZWIĄZANIA DLA WSZYSTKICH BRANŻ

Zimmer Systems powstała w 2024 r. jako niezależna spółka przekształcona z działu technologii systemowej w ramach Zimmer GmbH. Wspecjalizowane rozwiązania Zimmer Systems są przystosowane do konkretnych zastosowań,

materiałów i środowisk pracy. Dzięki skupieniu na innowacjach i satysfakcji klientów Zimmer Systems dostarcza światowej klasy rozwiązania z dziedziny automatyzacji, które spełniają wciąż wzrastające wymagania tej branży.



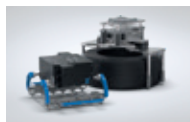
KOMPONENTY SYSTEMÓW

Dostosowujemy komponenty do obsługi, tłumienia, części maszyn oraz komponenty do mocowania i hamowania do konkretnych zastosowań.



MODUŁY I KOMÓRKI

Opracowujemy przeznaczone na wiele rynków, niezależne komórki i moduły gotowe do montażu, które zapewnią doskonałą integrację z systemem produkcyjnym klienta.



NARZĘDZIA MONTOWANE NA RAMIONACH I SYSTEMY CHWYTKÓW

Serce zautomatyzowanych robotów. Nasze narzędzia montowane na ramionach (ang. EOAT) pomagają wykonywać szeroką gamę prac w różnych branżach.



MASZyny I SYSTEMY

Systemy gotowe „pod klucz”, komórki rozprzegające i montażowe dla branży meblarskiej oraz wysoce elastyczne systemy do partii o wielkości kat. 1, a ponadto rozwiązania procesowe wspomagane przez roboty obejmują gotowe do podłączenia moduły komunikacyjne.



ROBOTY MOBILNE I SYSTEMY TRANSPORTOWE

Najwyższa elastyczność, wydajność i bezpieczeństwo dzięki naszym zautomatyzowanym robotom mobilnym (AMR). To elastyczne systemy transportowe i mobilne komórki robota do przenoszenia małych i średnich partii.



BUDOWA

Naszym celem jest stworzenie i uruchomienie Twojego wyspecjalizowanego systemu szybciej, prościej i bardziej wydajnie, a także z zachowaniem większej niezawodności.

ZIMMER SYSTEMS

ROZWIĄZANIA DLA WIELU RÓŻNYCH BRANŻ

DOŚWIADCZONY PARTNER W DZIEDZINIE AUTOMATYKI

Dzięki ponad 40-letniemu doświadczeniu w rozwiązaniach systemowych udało nam się wypracować pozycję ważnego i niezawodnego partnera naszych klientów w dziedzinie automatyzacji. Naszych 140 pracowników stale rozwija i integruje zrównoważone rozwiązania do wielu zastosowań i koncepcje automatyzacji dla wszystkich branż, wykorzystując przy tym najnowocześniejsze dostępne maszyny. Zoptymalizowana szybkość produkcji i najwyższe standardy jakości.

NARZĘDZIA EOAT DO OPON, FELG I KÓŁ

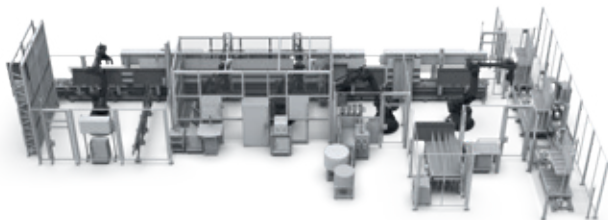
Zimmer Systems ma nieporównywalnie bogatą wiedzę i szerokie doświadczenie w rozwoju, produkcji i integracji narzędzi EOAT do obsługi opon, kół oraz felg. Dzięki doświadczeniu i ponad 5000 godzin poświęconych na prace rozwojowe już od 2008 r. jesteśmy niezawodnym partnerem dla klientów końcowych i producentów wyposażenia w branży oponiarskiej. Nasze znormalizowane systemy chwytaków wyznaczają nowe standardy branżowe.



OBSŁUGA AKUMULATORÓW – ROZWIĄZANIA NA RZECZ E-MOBILNOŚCI

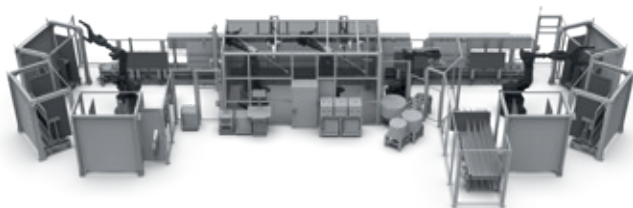
Jesteśmy liderem w dziedzinie opracowywania rozwiązań do obsługi akumulatorów do pojazdów elektrycznych. Dzięki poświęceniu przeszło 100 000 godzin na prace rozwojowe od 2014 r. jesteśmy sprawdzonym partnerem w zakresie opracowywania rozwiązań dla producentów samochodów klasy premium, podmiotów OEM oraz producentów wyposażenia zakładów i warsztatów. Nasze wyspecjalizowane rozwiązania zapewniają wydajną i niezawodną automatyzację w całym łańcuchu wartości w produkcji akumulatorów.

ROZWIĄZANIA DLA LOGISTYKI I OBRÓBKI DREWNA PRZYSTOSOWANE DO KONKRETNÝCH ZASTOSOWAŃ



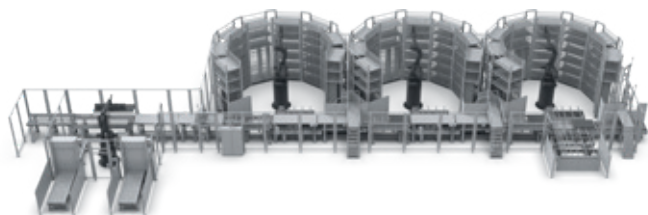
OBRÓBKA PANELI PRZEDNICH MEBLI | WIELKOŚĆ PARTII KAT. 1 ROBOTYCZNE ROZWIĄZANIA DO WIERCENIA OTWORÓW

Bardzo elastyczny obieg wahadłowy w połączeniu z robotami przemysłowymi z funkcją precyzyjnego wyrównywania, głowicą nawiercającą przewidzianą na 17 wrzecion pionowych oraz jednostką buforową. Funkcje automatycznego załadunku i rozładunku zintegrowane w systemie sterowania produkcją należącym do klienta.



OBRÓBKA PANELI PRZEDNICH MEBLI | WIELKOŚĆ PARTII KAT. 1 ROBOTYCZNE ROZWIĄZANIA DO WIERCENIA OTWORÓW

System do obróbki paneli przednich mebli z bardzo elastycznym obiegiem wahadłowym, funkcją precyzyjnego wyrównywania, głowicą nawiercającą przewidzianą na 17 wrzecion pionowych oraz jednostką buforową. Automatyczny załadunek i rozładunek paneli przednich mebli na wózki ze stojakami, z bezpiecznym magazynem obsługiwany wahadłowo, zapewniają nieprzerwaną produkcję.



ROZWIĄZANIE DLA LOGISTYKI KOMÓRKI SORTUJĄCE I ROZPRZĘGAJĄCE

Ten system logistyczny umożliwia automatyczne magazynowanie ręcznie układanych części oraz identyfikację i kontrolę prawidłowości części na centralnej linii przenośnika. Części są wydajnie rozprowadzane do trzech identycznych komórek magazynowania w celu zrównoważenia obciążenia przed przeniesieniem do następnego etapu procesu.



INFORMACJA

Zimmer Group poprowadzi Cię od pomysłu aż do jego realizacji, na każdym kroku pilnując zgodności z najsurowszymi normami branżowymi.

OBSŁUGA OPON, KÓŁ I FELG

SYSTEMY CHWYTAKÓW

TECHNIKA MANIPULACYJNA DLA PROFESJONALISTÓW

Produkcja opon to skomplikowany proces, który składa się z wielu etapów: od „surowej” opony aż do gotowej opony i felgi. Wraz ze wzrostem automatyzacji oferujemy szeroki asortyment rozwiązań do obsługi różnych procesów i etapów produkcji. Dziś nasza oferta obejmuje ok. 200 chwytaków i 15 standardowych systemów chwytaków dla branży produkcji opon, kół i felg.



Opony	► Dane techniczne		
	Motocyklowe	PCR (do samochodów osobowych)	TBR (do samochodów ciężarowych i autobusów)
Maks. średnica zewnętrzna [mm]	720	900	1250
Min. średnica zewnętrzna [mm]	385	450	780
Maks. średnica wewnętrzna [mm]	520 (20 cali)	685 (27 cali)	710 (28 cali)
Min. średnica wewnętrzna [mm]	204 (8 cali)	304 (12 cali)	450 (18 cali)
Wysokość maks. [mm]	215	400	460
Wysokość min. [mm]	60	135	200
Masa maks. [mm]	18	45	100
Masa min. [mm]	1,4	4	-
Duża rozpiętość wymiarowa części	9–19 cali	12–27 cali	18–28 cali



Więcej rozwiązań w naszym salonie z rozwiązaniami systemowymi



INFORMACJA

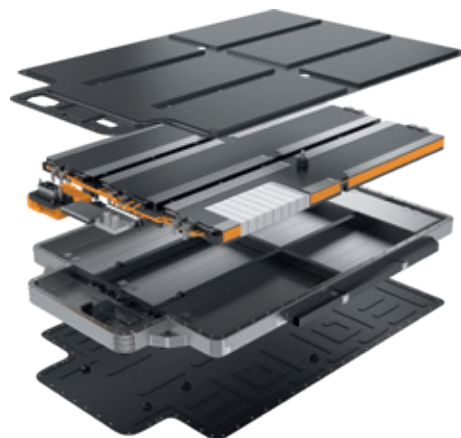
Podejście modułowe umożliwia optymalne przystosowanie chwytaka do określonego procesu i obejmuje opcje takie jak monitorowanie pozycji tłoka oraz wykrywanie obecności akumulatora, jak również kompensatory osi do korekcji niewspółosiowości ogni.

ROZWIĄZANIA EOAT – AKUMULATORY

CHWYTAK MAGNETYCZNY

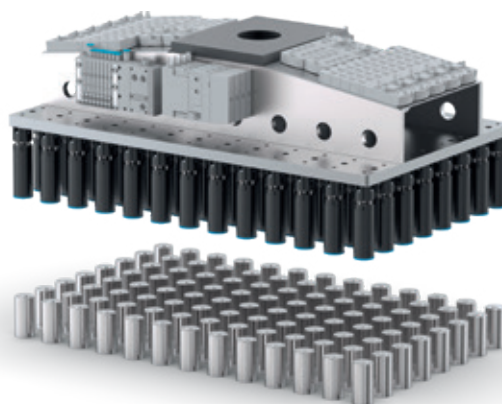
ROZWIĄZANIA DO PRODUKCJI AKUMULATORÓW

Zimmer Group to partner w dziedzinie opracowywania i tworzenia systemów dla wielu doskonale znanych producentów klasy premium i konstruktorów systemów w branży produkcji akumulatorów, np. ogniw cylindrycznych, pryzmatycznych i woreczkowych do pojazdów elektrycznych. Wspólnie możemy opracować rozwiązanie skrojone pod Twoje potrzeby: od samego ogniwa aż do umieszczenia go w gotowym module.



CHWYTAK MAGNETYCZNY DO OGNIW OKRĄGŁYCH

Chwytnie ogniw okrągłych wymaga dokładnego łączenia poszczególnych ogniw. Zimmer Group opracowała niewielkie i mocne narzędzia do montażu na ramieniu na bazie standardowego chwytaka magnetycznego, które mocno chwyta z siłą trzymania 65 N, nawet przy dużych przyspieszeniach i zatrzymaniach awaryjnych. Dzięki niewielkiej resztkowej sile trzymania wynoszącej poniżej 1 N po wyłączeniu magnesów chwytak HPM2046 zapewnia niezawodne ustawianie ogniw.



SZYBKIE KURSY

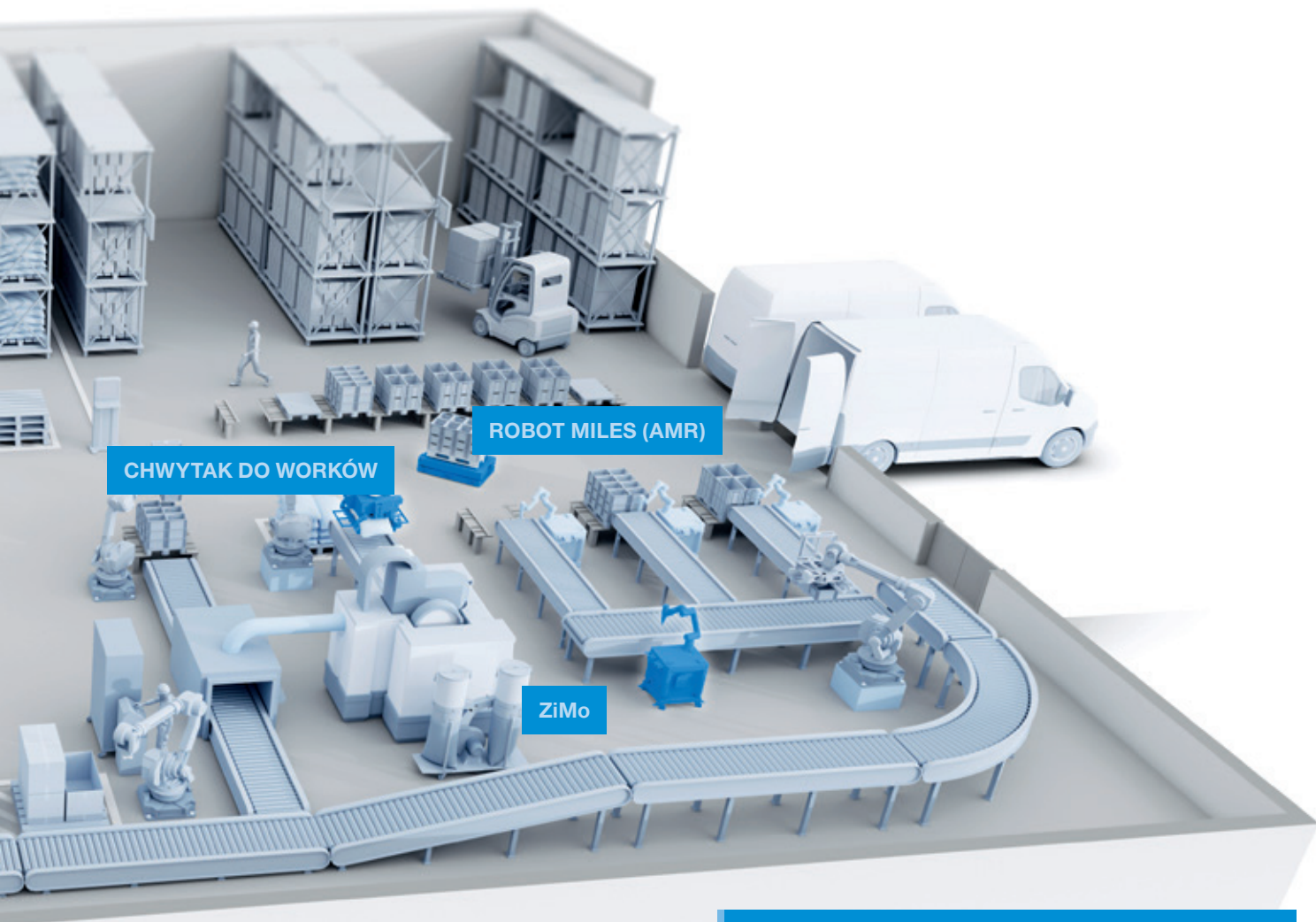
ROZWIĄZANIA DLA ŁAŃCUCHA LOGISTYKI



OBSŁUGA SPECJALISTYCZNYCH
CENTRÓW LOGISTYCZNYCH (SLC)



CHWYTAK WIELOPOZYCYJNY



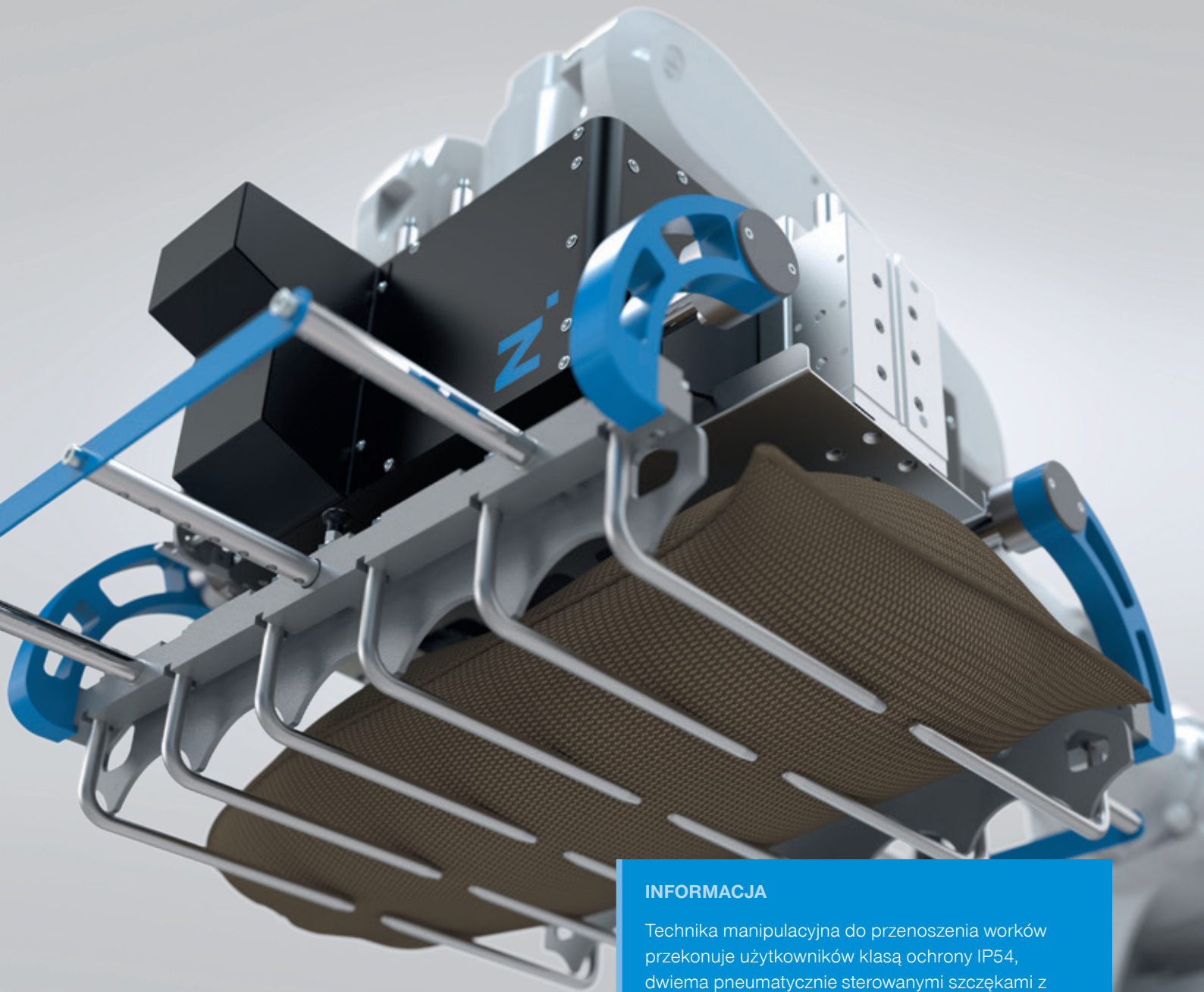
CHWYTAK DO WORKÓW

ROBOT MILES (AMR)

ZiMo

INFORMACJA

W stale zmieniającym się świecie firmy muszą zmagać się z wyzwaniem w postaci optymalizacji procesów w ramach łańcucha logistyki. Nasze wyspecjalizowane rozwiązania w dziedzinie automatyzacji zapewniają płynną integrację z istniejącymi procesami i przekładają się na realną przewagę konkurencyjną.



INFORMACJA

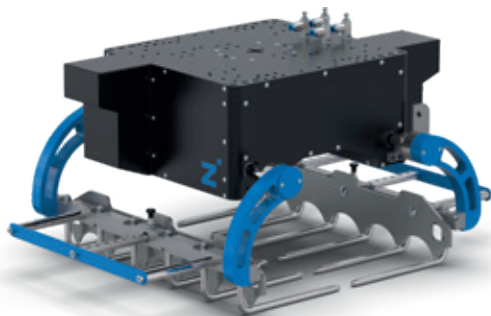
Technika manipulacyjna do przenoszenia worków przekonuje użytkowników klasą ochrony IP54, dwiema pneumatycznie sterowanymi szczękami z prętem zębatym do synchronizacji momentu obrotowego oraz dużą sztywnością.

CHWYTAK DO WORKÓW

STANDARD BRANŻOWY

TECHNIKA MANIPULACYJNA DO PRZENOSZENIA WORKÓW

Chwytnak do worków Zimmer Group stanowi wyjątkowy system montowany na ramieniu do przenoszenia worków, które mogą być zawierać cały przekrój towarów, np. mąkę, warzywa, owoce, zboża, nawozy, środki chemiczne, cement i wiele innych produktów. Można stosować worki z różnych materiałów, w tym papierowe, plastikowe, jutowe i z tkaniny.



ZALETY PRODUKTU

- ▶ Synchroniczny ruch szczęk pneumatycznych i funkcja utrzymywania siły zapewniają wyśrodkowanie worka i dbają o długi okres eksploatacji.
- ▶ Dzięki dużym cylindrom napędowym użytkownik może liczyć na krótkie czasy cykli do 20 cykli na minutę w zależności od zastosowanego robota i odległości do pokonania.
- ▶ Opcjonalne funkcje spłaszczania, obsługi warstw pośrednich i przenoszenia palet.
- ▶ Specjalne widły do żywności lub niebezpiecznych materiałów chemicznych.
- ▶ Oprogramowanie do paletyzacji i depaletyzacji dla robotów firm Yaskawa i ABB.

Numer części	Dane techniczne		
	BAG137256	BAG137855	Z01SYS165171
Produkt	Chwytnak do worków	Chwytnak do worków	Podwójny chwytnak do worków
Masa przedmiotu obrabianego [kg]	25	50	25 + 25
Wymiary maks. [mm] [dł. x szer. x wys.]	600x170x75	700x500x175	600x170x75 + 600x430x150
Wymiary min. [mm] [dł. x szer. x wys.]	600x170x75	700x300x100	600x170x75 + 600x170x75
Masa systemu [kg]	45	55	115
Czas otwarcia/zamknięcia [s]	0,6	0,6	0,6



INFORMACJA

Elastyczne rozwiązania w dziedzinie automatyzacji są potrzebne, aby zaspokoić różne wymagania w ramach łańcucha logistyki. Zapewniamy wsparcie dzięki oferowaniu modułowych opcji konfiguracji AMR, a tym samym zaspokajamy wyjątkowe potrzeby Twojej firmy.

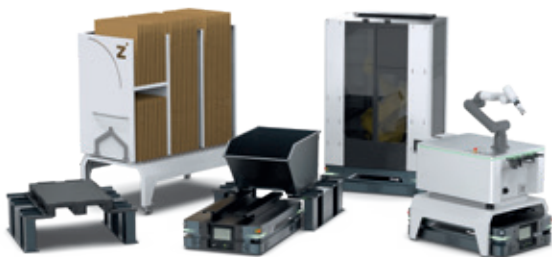
MILES

AUTONOMICZNY ROBOT MOBILNY

INDYWIDUALNE SYSTEMY TRANSPORTOWE BEZ KIEROWCY DO PRODUKCJI I LOGISTYKI

W ciągu ostatnich lat autonomiczne roboty mobilne (AMR) takie jak Miles przetrwały się w prawdziwie rewolucyjną siłę, która zmieniła oblicze przemysłu i na nowo wyznaczyła granice wydajności w wielu różnych sektorach. AMR to inteligentne, samonaprowadzające się maszyny, które do wykonywania prac nie wymagają bezpośredniej interwencji człowieka.

Łączą w sobie najnowsze technologie oraz nowoczesne czujniki do poruszania się w skomplikowanych środowiskach pracy, pomyślnych interakcji z przedmiotami oraz precyzyjnego wykonywania zadań.



NASZA WIEDZA I DOŚWIADCZENIE – TWOJE KORZYŚCI

Dostępność

- ▶ Najlepsza widoczność obszaru roboczego przez cały czas
- ▶ System sprzyjający współpracy: ludzie i maszynyw jednym systemie

Koncepcja modułowa z możliwością tworzenia dowolnego układu

- ▶ System automatyzacji niewymagający obudowy bezpieczeństwa
- ▶ Interfejs do konfiguracji różnych modułów
- ▶ Późniejsza integracja z istniejącymi procesami

Łatwiejsza ekspansja automatyzacji

- ▶ Możliwość późniejszej integracji dodatkowych AMR z systemem

Kompletny system osprzętu, oprogramowania i usług

- ▶ Pełna integracja z ogólnym procesem produkcyjnym i architekturą sterowania z jednego źródła
- ▶ Wszechstronny przegląd całego systemu z poziomu wydajnego komputera głównego
- ▶ Inteligentna nawigacja i zarządzanie flotą maszyn: możliwość przeprogramowania ścieżek przejazdu AMR w każdej chwili



INFORMACJA

ZiMo, która obejmuje ruchomy blat, cobota i manipulatory, to mobilna komórka robota z możliwością elastycznej parametryzacji, z której można korzystać szybko i na różne sposoby dzięki modułowej konstrukcji.

ZiMo

KOMÓRKA ROBOTA ZORIENTOWANA NA ROZWIĄZANIA

ELASTYCZNA I MOBILNA AUTOMATYZACJA PROCESÓW

ZiMo to opłacalna i łatwa opcja automatyzacji procesów obsługujących małe, średnie i zmienne wielkości partii. Elastyczna komórka robota Zimmer Group zapewnia szybkie uruchomienie i intuicyjną obsługę, dzięki którym wejście w świat automatyzacji będzie błyskawiczne i bezproblemowe.

ZiMo będzie po Twojej stronie niezależnie od tego, czy pragniesz wdrożyć prace montażowe, zadania typu „pick-and-place” czy szkolenia. Możesz dowolnie wybierać z całej gamy akcesoriów, aby na koniec otrzymać kompletny pakiet optymalnie przystosowany do Twoich wymagań. Brzmi ciekawie? Chętnie służymy poradą!

ELASTYCZNA KONFIGURACJA

Kompatybilność z robotami najważniejszych producentów – wybieraj z szerokiej gamy akcesoriów: chwytaków i systemów próżniowych, technologii czujników, modułu robota MATCH lub innych komponentów. Jeżeli potrzeby w ramach procesu produkcyjnego zmieniają się, ZiMo można szybko i bez większego wysiłku ani kosztów przystosować do konkretnych wymagań. Dzięki zmiennej konfiguracji blatu roboczego i niewielkim rozmiarom ZiMo stanowi niezawodną komórkę robota do prawie każdego zastosowania.

NASZE KNOW-HOW – TWOJA KORZYŚĆ

- ▶ Elastyczność w miejscu użytkowania: niewielkie rozmiary umożliwiają swobodne i mobilne pozycjonowanie w warunkach produkcyjnych.
- ▶ Intuicyjna obsługa: łatwe uruchomienie i wygodna obsługa za pomocą uniwersalnego dla robota interfejsu człowiek-maszyna (HMI).
- ▶ Wzrost wydajności i jakości: ekonomiczne pozyskiwanie i szybka integracja przekładają się na optymalizację procesów produkcyjnych.
- ▶ Zmienna konfiguracja: dokonaj wyboru z szerokiego asortymentu akcesoriów, przystosowanych do Twoich wyjątkowych wymagań.

ZiMo – WARIANT DLA BRANŻY FARMACEUTYCZNEJ

Dzięki technologii robota ze specjalnymi uszczelnieniami, obejmującej np. aseptyczny zmieniacz narzędzi oraz szeroki wybór chwytaków do pomieszczeń czystych, możesz zachować elastyczność nawet w trudnych warunkach pracy. Optymalna ochrona przed zanieczyszczeniami spełnia normy najwyższej dokładności przy pracy z substancjami farmaceutycznymi.



INFORMACJA

Inteligentny i uniwersalny chwytak do pobierania przedmiotów wyposażono w oparty na sztucznej inteligencji (SI) i niezależny od współrzędnych punkt pobierania i funkcję rozpoznawanie obiektów. Przyjazny dla użytkownika interfejs ułatwia uruchomienie i zastosowanie.

CHWYTAK WIELOPOZYCYJNY

SSAWKA PRÓŻNIOWA I CHWYTAK RÓWNOLEGŁY

UNIWERSALNY CHWYTAK Z FUNKCJĄ ROZPOZNAWANIA OBIEKTÓW

Nasz chwytak wielopozycyjny łączy w sobie chwytak mechaniczny i ssawkę próżniową w jednym efektorze końcowym. Oparte na sztucznej inteligencji rozpoznawanie obrazu i inteligentne oprogramowanie pozwalają przenieść podnoszenie pojemników na wyższy poziom!

Chwytak próżniowy

Zalety chwytaka stają się jaskrawo widoczne przy sortowaniu pojemników o różnych powierzchniach i nieposortowanych części. Ssawkę próżniową wyposażono w system utrzymania podciśnienia, który zapewnia energooszczędną pracę. Niezawodne podawanie czynnika i stabilna prowadnica siłownika umożliwiają precyzyjne zastosowanie, nawet w przypadku różnych przedmiotów obrabianych. Dzięki systemowi wymiany ssawek próżniowych jesteś doskonale przygotowany do elastycznego wykonywania zadań.

Chwytak równoległy

Ssawka próżniowa współpracuje ze standardowym komponentem, który umożliwia niezawodne i bezpieczne chwytanie. Montaż i uruchamianie są proste dzięki zastosowaniu URCap. Równie proste jest późniejsze sterowanie. Dzięki wszechstronnemu doświadczeniu w technice manipulacyjnej Zimmer Group zapewnia elastyczność w przystosowaniu szczęk chwytaka do indywidualnych wymagań użytkownika.





INFORMACJA

Oprócz chwytaków z serii GEP2000 (klasa pomieszczeń czystych 2), seria GPP5000AL przystosowana do pomieszczeń czystych klasy 4 spełnia surowe normy obowiązujące w obszarach wymagających higieny.

CERTYFIKATY DOPUSZCZENIA DO POMIESZCZEŃ CZYSTYCH

PRODUKTY Z ODPOWIEDNIĄ KLASYFIKACJĄ

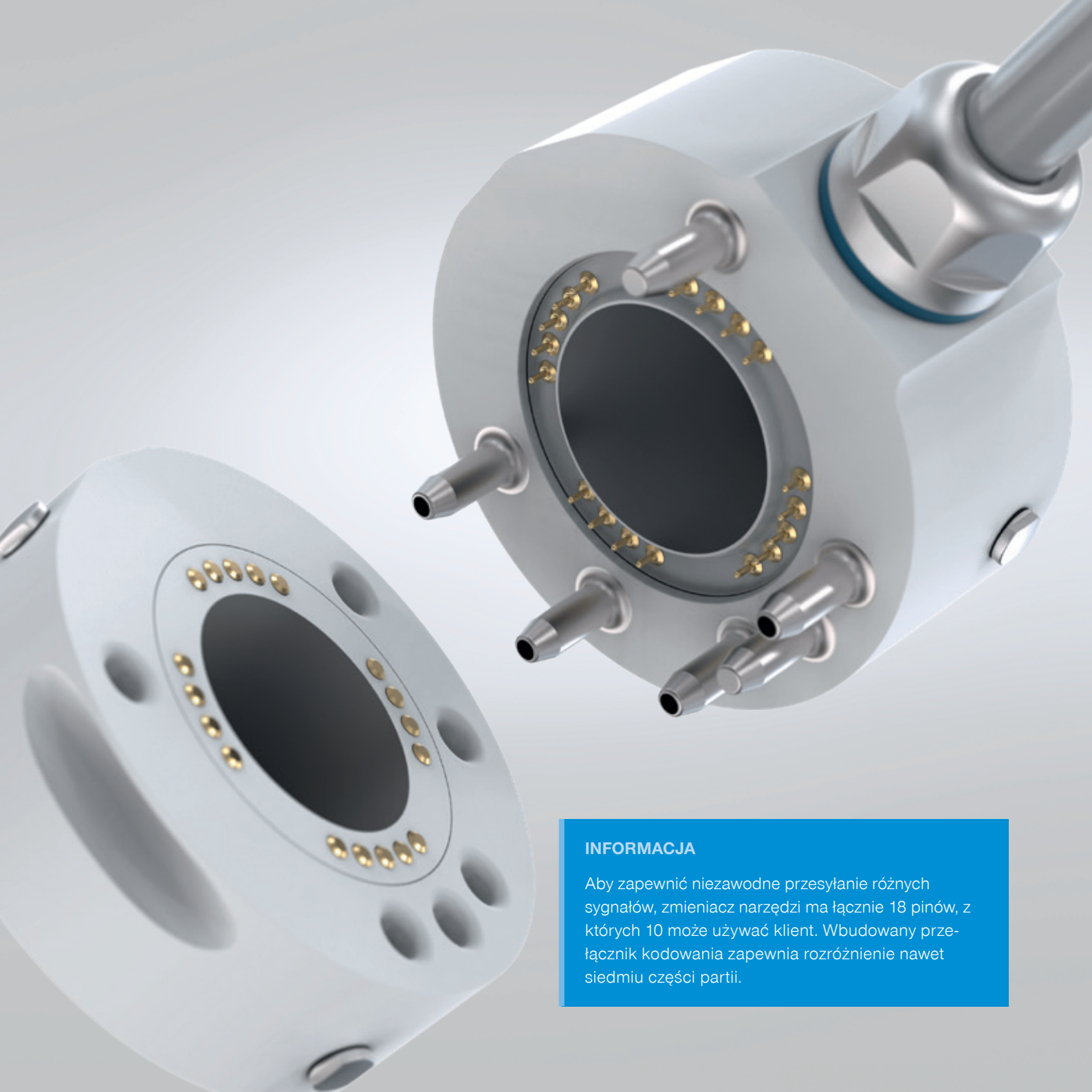
TECHNOLOGIA AUTOMATYZACJI Z CERTYFIKATEM TÜV

W zależności od ilości i emisji zanieczyszczeń stałych pomieszczenia czyste dzielą się na różne klasy czystości. Spełniają ścisłe i znormalizowane wymagania, a ponadto są sklasyfikowane pod względem czystości powietrza. Maksymalne dopuszczalne stężenie zanieczyszczeń stałych i ich rozmiar to szczególnie ważne parametry. Pomieszczenia czyste podzielono na klasy ISO od 1 do 9, gdzie klasa 1 oznacza pomieszczenia najczystsze, z najniższym stężeniem zanieczyszczeń stałych. Ponad 500 chwytaków Zimmer Group i ich elementów zaciskowych z powodzeniem otrzymało certyfikaty zgodne z normą DIN EN ISO 14644-1,

dopuszczające je do pracy w poszczególnych klasach pomieszczeń czystych od 2 do 6 dzięki niskim poziomom emisji zanieczyszczeń stałych. W tym celu urządzenia przeszły cały skomplikowany proces certyfikacji.



► Dane techniczne			
Seria	Rozmiar instalacji	Warianty	Klasa pomieszczenia czystego
GEP2000	Wszystkie	Wszystkie	2
GEH6000	Wszystkie	Wszystkie	4
GED6000	Wszystkie	Wszystkie	4
MGP800	Wszystkie	Wszystkie	6
MGD800	Wszystkie	Wszystkie	6
MK	Wszystkie	Wszystkie	6
MKS	Wszystkie	Wszystkie	6
GPP5000	5003/5004/5006/5008/5010/5013/5016	-00	6
		-21	5
		-AL	4
GPD5000	5003/5004/5006/5008/5010/5013	-00	6
		-21	6
		-AL	4



INFORMACJA

Aby zapewnić niezawodne przesyłanie różnych sygnałów, zmieniacz narzędzi ma łącznie 18 pinów, z których 10 może używać klient. Wbudowany przełącznik kodowania zapewnia rozróżnienie nawet siedmiu części partii.

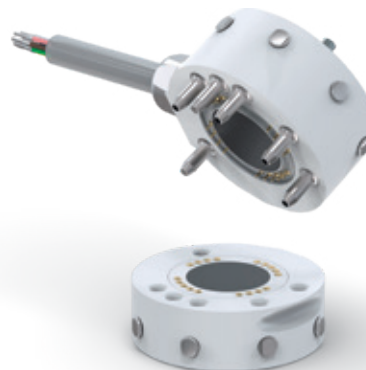
ZMIENIACZ NARZĘDZI DLA BRANŻY FARMACEUTYCZNEJ

PRODUKT ZGODNY Z NORMAMI ASEPTYCZNOŚCI

SPEŁNIA NAJWYŻSZE STANDARDY HIGIENY

Nowy zmieniacz narzędzi Zimmer Group wprost zadziwia higieniczną, zgodną z normami FDA konstrukcją oraz spełnia wymogi klasy ochrony IP67. Obudowę wykonano z łatwego do czyszczenia tworzywa PET. Jest odporna na działanie nadtlenu wodoru, dlatego doskonale sprawdza się przy pracy w obszarach wrażliwych pod względem higieny. Obsługuje maks. cztery przenośniki cieczy.

Dzięki innowacyjnemu wykorzystaniu materiałów zmieniacz jest bardzo lekki i ma niewielkie wymiary. Magnetyczny zmieniacz narzędzi ułatwia szybką wymianę luźnych części. Elektromagnes trwały zapewnia bezpieczne połączenie narzędzia i przedmiotu obrabianego nawet po odłączeniu zasilania, co stanowi istotną zaletę pod względem bezpieczeństwa.



► Dane techniczne	
Zmieniacz narzędzi dla branży farmaceutycznej	WMR2063F-00-A, WMR2063L-00-A, AWMR2063-00-A
Siła zacisku [N]	250
Masa montażowa [kg]	do 10
Klasa ochrony wg IEC 60529	IP67
Dokładność powtórzeń +/- [mm]	0,02
Prąd znamionowy [A]	3
Napięcie znamionowe [V]	24
Temperatura robocza [°C]	5... +80



INFORMACJA

Dwie wielkości: 40 i 60.

Dwa rodzaje sterowania: IO-Link lub CANopen.

Zacisk: opcjonalny (konstrukcja NC).

KOMPAKTOWE OSIE Z SERII AC

NAPĘDY LINIOWE DO PROCESÓW PRZENOSZENIA I OBSŁUGI

MAKSYMALNE OSIĄGI W MINIMALNEJ PRZESTRZENI

Kompaktowa konstrukcja serii AC przekłada się na znaczną elastyczność produkcji i wydajność w szerokiej gamie zastosowań. Produkt łączy w sobie dokładny ruch liniowy z wydajnymi, wbudowanymi napędami. A to wszystko w jak najmniejszej przestrzeni. Dzięki temu produkty można łatwo zintegrować z istniejącymi systemami i bez problemów łączyć ze sobą. Duża prędkość i przyspieszenie sprawiają, że nie musisz godzić się na kompromis w kwestii osiągnięć, nawet w ograniczonych przestrzeniach.

Series	▶ Dane techniczne	
	ACS40	ACS60
Skok, regulowany [mm]	100	150
Maks. siła podawania Fx [N]	135	300
Prędkość maks. [m/s]	0,55	0,9
Przyspieszenie maks. [m/s ²]	15	15
Dokładność powtórzeń +/- [mm]	0,01	0,01

NASZE KNOW-HOW – TWOJA KORZYŚĆ

- ▶ Opcjonalna funkcja wyłączania momentu obrotowego
- ▶ Elastyczne sterowanie za pośrednictwem IO-Link lub CANopen
- ▶ Szybkość i moc dzięki napędowi ze śrubą kulową i bezszczotkowemu silnikowi prądu stałego (BLDC)
- ▶ Duża nośność i wytrzymałość dzięki prowadnicy liniowej z podwójnym wózkiem mobilnym





INFORMACJA

Elektryczno-pneumatyczny agregat zasilający dostarcza moc napędową do najbardziej niedostępnych miejsc i może sterować niezależnie kilkoma produktami.

SERIA AEPN

AGREGAT ELEKTRYCZNO-PNEUMATYCZNY

MOBILNY I NIEZALEŻNY

Elementy zaciskowe i hamulcowe zapewniają ogromne siły przy niskiej objętości i zaciskają się tak jak w wariancie NC w momencie spadku ciśnienia, podobnie jak w przypadku naszych chwytaków lub systemów mocowania przez punkt zerowy. W przypadku awarii zasilania system odpowietrza się błyskawicznie przez nasz sprawdzony i przetestowany wbudowany zawór szybkiego odpowietrzania.

ELEKTRYCZNO-PNEUMATYCZNY PAKIET NAPĘDOWY

Elektryczno-pneumatyczny agregat zasilający można połączyć z szeroką gamą produktów Zimmer Group, co umożliwia wykorzystanie produktów pneumatycznych w zastosowaniach, w których sprężone powietrze dotychczas nie było dostępne. Daje to całkowicie nowe możliwości w zakresie projektowania i bezpieczeństwa, a ponadto może zapewnić istotną przewagę kosztową.



WBUDOWANE CZUJNIKI I MOŻLIWOŚĆ ROZBUDOWY

Agregat zoptymalizowano specjalnie dla naszych komponentów o niskim zużyciu powietrza. Taka konstrukcja umożliwia zoptymalizowaną i energooszczędną eksploatację dzięki dynamicznemu ustawieniu ciśnienia. Użytkownik może wybrać ciśnienie pneumatyczne od 4 do 6 barów, które następnie urządzenie niezawodnie reguluje i utrzymuje dzięki wbudowanym czujnikom. W przypadku wyboru wyższej wersji ze zbiornikiem ciśnieniowym można jeszcze bardziej skrócić czas procesu.

LEKKI I KOMPAKTOWY

Jednocześnie nasz lekki i kompaktowy agregat można umieszczać blisko odbiorników, umożliwiając dzięki temu bardzo szybkie otwieranie i zamykanie. Dzięki łatwemu sterowaniu i technologii 24 V nasz produkt jest przeznaczony przede wszystkim do urządzeń mobilnych z zasilaniem akumulatorowym, np. do systemów transportowych bez kierowcy. Co więcej, różne sekwencje procesowe można realizować dzięki zastosowaniu regulowanych zaworów.

PROJEKT Z OBLICZENIAMI W KOMPLECIE

W przypadku agregatu elektryczno-pneumatycznego z naszymi komponentami z chęcią obliczymy dla Ciebie czasy przełączania. W dodatku możemy obliczyć odległość hamowania elementów hamujących, uwzględniając dane konkretnego zastosowania.



INFORMACJA

Czujnik zapewnia analogowe wyjście danych lub przesył przez IO-Link i zadziwia długim okresem eksploatacji dzięki bezdotykowemu trybowi pracy.

UNIWERSALNY CZUJNIK POŁOŻENIA

MFS02-S-KHC-IL

DOKŁADNY I WSZECHSTRONNY

Poznaj nasz czujnik położenia MFS02-S-KHC-IL z wyjściem IO-Link i analogowym, który stanowi uzupełnienie naszej oferty czujników pola magnetycznego o model zapewniający ciągłe wykrywanie położenia. Czujnik zapewnia niesamowity zasięg wykrywania nawet 50 mm. Dzięki компактowemu montażowi w gnieździe C można go doskonale zintegrować

niezależnie od zastosowania. Doskonała rozdzielczość 0,01 mm umożliwia również wykrywanie wadliwych części (NOK), dzięki czemu aktywnie sprzyja poprawie jakości. Dzięki funkcji dynamicznego uczenia (teach-in), która wykrywa nieruchome położenie tłoka, czujnik może automatycznie „nauczyć się” 3 położeń.





INFORMACJA

Nasze zestawy wrzecion zawierają ekonomiczne, standardowe wrzeciona silnika, wrzeciona chłodzone powietrzem o niższym i średnim zakresie mocy, a także wysokosprawne wrzeciona chłodzone cieczą oraz naturalnie wszelkie odpowiednie akcesoria.

DODATKOWE WRZECIONA

ZWYCIĘZCA W KAŻDEJ KLASIE (OSIĄGÓW)

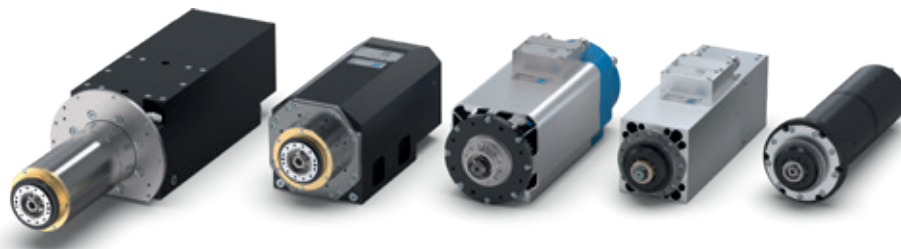
ROZSZERZENIE OFERTY PRODUKTÓW

Wrzeciono silnika stanowi jeden z podstawowych komponentów narzędzia mechanicznego, obrabiarki lub rozwiązania opartego na robocie, przeznaczonego do montażu na ramieniu. Mechanicznie zintegrowane rozwiązania silnikowe cechuje niezwykła kompaktowość, duża wydajność oraz możliwość uzyskania maksymalnej sztywności, która jest niezbędna do najwyższych prędkości i precyzyjnych obrotów. Zimmer Group oferuje doskonałą ofertę produktów spełniających te wymogi.

Niezależnie od tego, czy chodzi o komponenty chłodzone powietrzem czy wodą, przystosowane z myślą o niskiej lub dużej masie, wrzeciona silnika z naszej oferty uzupełniliśmy teraz o system modułowy w niższej i średniej klasie osiągnięć. Dlatego nieważne, czy szukasz wrzeciona silnika do zastosowania we frezarkach lub obrabiarkach, u nas znajdziesz ekonomiczne, standardowe wrzeciona silnika, wrzeciona chłodzone powietrzem w niskim i średnim zakresie osiągnięć, wydajne wrzeciona chłodzone cieczą oraz naturalnie dobrane do nich akcesoria od przemienników aż po agregaty chłodzące, osie C i zestawy połączeniowe w postaci naszych różnych zestawów wrzecion.

ZALETY PRODUKTU

- ▶ Wrzeciona wysokiej częstotliwości chłodzone powietrzem i wodą w różnych zakresach mocy
- ▶ Pomoc techniczna w kwestiach takich jak dobór pod względem mocy, podawanie energii, chłodzenie i integracja z wybranym systemem sterowania lub usługą
- ▶ Naprawy i serwis na miejscu realizowany przez wykwalifikowanych pracowników
- ▶ Moduł komunikacyjny IO-Link wrzeciona umożliwia monitorowanie stanu i konserwację zapobiegawczą
- ▶ Niezwykła niezawodność, duża gęstość mocy oraz szeroki zakres zgodności





INFORMACJA

Wbudowane monitorowanie kontaktu zapewnia płynną obróbkę. Umożliwia zaciśnięcie przedmiotu obrabianego lub zbadanie położenia płyty kontruującej w celu sprawdzenia, czy leży ona płasko na systemie mocowania przez punkt zerowy, co przekłada się na jakość obróbki.

SYSTEM MOCOWANIA PRZEZ PUNKT ZEROWY SPN

WSZYSTKIE FUNKCJE STAŁE POD RĘKĄ

MOCOWANIE DLA WSZYSTKICH BRANŻ

Bezpieczne zablokowanie dzięki modułowemu systemowi mocowania przez punkt zerowy marki Zimmer Group. Oprócz wersji standardowej, która ogranicza się do funkcji podstawowych takich jak odblokowywanie i przyłącze PLUS, mamy w ofercie wersję zaawansowaną z dużym wyborem funkcji, zgodnie z wymogami zautomatyzowanej produkcji. Obie wersje zapewniają mocne blokowanie za pomocą segmentów zaciskowych specjalnie przystosowanych do obrysu wkrętu, co tworzy system o niezwykłej sztywności, który może z powodzeniem pochłaniać nawet największe siły z maksymalną powtarzalnością. Wersja zaawansowana ma również funkcje przedmuchu, wbudowaną kontrolę

pozycjonowania oraz monitorowanie pozycji tłoka, które mogą być realizowane pneumatycznie bądź elektronicznie. Dzięki serii SPN Zimmer Group niezmiennie skupia się na mechatronizacji produktów, aby zapewnić klientom inteligentne komponenty elektrycznie na najwyższym poziomie.

Ofertę produktów uzupełniają wiele płyt mocujących dostępnych we wszystkich wielkościach i konfiguracjach. Aby zwiększyć ochronę danego systemu mocowania przez punkt zerowy i wykluczyć przedostawanie się zanieczyszczeń, dostępne jest opcjonalne, automatyczne urządzenie blokujące.





INFORMACJA

Zimmer Group uzupełnia swój szeroki asortyment zacisków obrotowych dodatkowymi rozmiarami pneumatycznych zacisków obrotowych z serii DKPS1000.

PNEUMATYCZNY OBROTOWY ELEMENT ZACISKOWY

Z SERII DKPS1000

PNEUMATYCZNY LUB HYDRAULICZNY – WYBÓR NALEŻY DO CIEBIE!

Rosnące wymagania wydajnościowe względem narzędzi mechanicznych oraz wyższy poziom bezpieczeństwa wymuszają stosowanie wydajnych i innowacyjnych rozwiązań. Po udanej premierze rynkowej naszej serii DKPS1000 ze sterowaniem pneumatycznym i czujnikami cyfrowymi dziś uzupełniamy szeroki asortyment produktów o dodatkowe wielkości, co pozwala nam wypełnić lukę między wszystkimi dostępnymi rozmiarami.

PROSTE ROZPOZNAWANIE STANU PRZEZ CZUJNIK

Wydajne i szybkie przeprowadzenie sekwencji procesowej stanowi wymóg dla wszystkich naszych komponentów, przy czym DKPS1000 nie stanowi wyjątku w tym względzie. DKPS1000 może wykorzystywać pełnię swego potencjału dzięki opcjonalnym czujnikom cyfrowym. Dodatkowe zabezpieczenia czasów przełączania przechodzą do historii.

DUŻE SIŁY TRZYMANIA – BEZ DODATKOWEGO POWIETRZA ANI SPADKU STABILNOŚCI CYKLU


Seria DKPS1000 nie tylko przewyższa uzyskiwaną beczciennie- niowo siłę trzymania, jaką oferują dostępne na rynku zaciski obrotowe, ale także odznacza się dłuższym okresem eksplo- atacji w porównaniu do standardu branżowego. Te dwie cechy w równym stopniu zapewniają zwiększone bezpie- czeństwo w zakresie ochrony osi obrotowych i skrętnych. Zwiększają również dostępność systemu.

ZALETY PRODUKTU

- ▶ Absorpcja momentu obrotowego z wałów
- ▶ Bezpieczne mocowanie silnika obrotowego
- ▶ Zaciskanie osi C
- ▶ Zaciskanie i mocowanie mostków skrętnych
- ▶ Zaciskanie osi skrętnych wrzeciona
- ▶ Zaciskanie osi skrętnej bramek



ZIMMER
group

 **IO-Link**
wireless

- PWR
- APL
- SYS
- SF/MS/RUN
- BF/NS/ERR

- Pair

- IOLW
- 
- Edge

INFORMACJA

Moduły z serii BCM są przewidziane do prądu znamionowego 4 lub 5 A. Dzięki temu nie trzeba iść na kompromis, jeśli chodzi o wybór efektorów końcowych.

MODUŁY BEZPRZEWODOWE IO-LINK

BEZBŁĘDNA KOMUNIKACJA

BRAK ZAKŁÓCEŃ. SKALOWALNOŚĆ. BEZPIECZEŃSTWO.

Sz szczególnie w robotyce na ostatniej osi robota często brakuje odpowiedniego wewnętrznego interfejsu elektrycznego do obsługi inteligentnych komponentów chwytaka. W coraz bardziej popularnych systemach obrotowych brakuje go zupełnie. Jednak po co stosować zewnętrzne okablowanie poprowadzone wzdłuż ramienia robota lub systemu obrotowego i zgadzać się na wady wynikające z ograniczonego ruchu, uszkodzeń przewodu lub źródeł zakłóceń, skoro mamy proste rozwiązanie?

Znormalizowany, bezprzewodowy moduł komunikacyjny IO-Link Wireless marki Zimmer Group gwarantuje pozbawioną zakłóceń i bezpieczną komunikację sygnałów IO-Link bez okablowania i daje pewność bezprzewodowego przesyłania wszystkich niezbędnych sygnałów i danych.



Niezawodność

Niezawodność jak z okablowaniem, determinizm, bezproblemowa współpraca z innymi sieciami, odporność na warunki przemysłowe



Szybkość

Niewielkie opóźnienie rzędu 5 ms przy bardzo dużej szybkości synchronizacji



Skalowalność

Obsługa ogromnej liczby urządzeń przy zachowaniu wymaganego niewielkiego opóźnienia i dużej niezawodności



Uniwersalność

Część zgodna z normą IEC dla IO-Link zaprojektowana z myślą o bezprzewodowym sterowaniu i monitorowaniu





MASZyny I SYSTEMY

LOGISTYKA

MOBILNOŚĆ

ROZWIĄZANIA ROBOTYCZNE

ELEKTRONIKA



NAUKI PRZYRODNICZE

TOWARY KONSUMPCYJNE

INFORMACJA

Jako specjalista w dziedzinie automatyzacji, firma Zimmer Group rozumie zróżnicowane potrzeby poszczególnych branż i opracowuje niestandardowe rozwiązania oraz standardy branżowe, aby sprostać tym wyzwaniom.

Treść i dane odzwierciedlają stan wiedzy w momencie wydruku. Wydanie 05/2024.

Tę broszurę opracowano z wielką starannością, a wszystkie informacje sprawdzono pod względem dokładności. Jednak nie ponosimy odpowiedzialności za błędne lub niekompletne informacje. Zimmer Group zastrzega sobie prawo do zmian technicznych i ulepszeń poprzez nieustanny rozwój oferowanych produktów i usług. Cały tekst, zdjęcia, obrazy i ilustracje w tej broszurze stanowią własność Zimmer Group i są chronione prawem autorskim. Zabrania się powielania, edycji, wprowadzania zmian, tłumaczenia, filmowania, przetwarzania lub zapisywania tej publikacji w systemach elektronicznych bez zgody Zimmer Group.