



# Balíky pre roboty

Koncové efekty  
pre Universal Robots

THE KNOW-HOW FACTORY

# BALÍKY PRE ROBOTY UR

## VÁŠ VSTUP DO SVETA AUTOMATIZÁCIE SO SPOLOČNOSŤOU ZIMMER GROUP A UNIVERSAL ROBOTS

### NAŠE SKÚSENOSTI, VAŠE VÝHODY

#### KOLABORÁCIA

Kolaboratívne roboty od Universal Robots a koncové efektory od spoločnosti Zimmer Group sa vyznačujú maximálnou flexibilitou, kompatibilitou a jednoduchým používaním. Maximálnou kolaboráciou sa ambície menia na konkrétne výsledky.

#### JEDNODUCHÉ POUŽITIE

Široký sortiment jednoducho použiteľných koncových efektorov spoločnosti Zimmer Group, ktorá spolupracuje s UR+, otvára cestu automatizácii a umožňuje množstvo aplikácií a riešení.

#### AUTOMATIZAČNÉ RIEŠENIA

Balíky výkonných automatizačných riešení, v ktorých sa spája dostupnosť s komplexnosťou. S možnosťou konfigurácií, ktoré sa dajú prispôsobiť požiadavkám jednotlivých zákazníkov.



# PREHĽAD BALÍKOV PRE ROBOTY

## SÉRIE GPP5000 A GPD5000



### PNEUMATICKÉ 2-ČELUSTŔOVÉ PARALELNÉ CHÁPADLO – SÉRIA GPP5000

### PNEUMATICKÉ 3-ČELUSTŔOVÉ CENTRICKÉ CHÁPADLO – SÉRIA GPD5000

#### Steel Linear Guide – premyslený koncept vedenia

Vedenie ocel/ocel zaručuje trvalú presnosť, robustnosť a dlhú životnosť s intervalmi údržby až 30 miliónov cyklov uchopenia. Profitujte z týchto vlastností a zvýšte hospodárnosť a spoľahlivosť procesov svojho stroja.

#### Presné, robustné, výkonné a s dlhou životnosťou

Tieto chápádlá vám budú spoľahlivo pomáhať pri montáži, vychystávaní zásobníkov, balení a osadzovaní až po nakladanie a vykladanie stroja. Znížite množstvo typov vo svojej výrobe a s tým súvisiace náklady na skladovanie a spracovanie.

#### Utesnené a chránené proti korózii – univerzálne chápadlo

Toto chápadlo je vhodné do takmer všetkých podmienok prostredia. Disponuje utesneným vedením s krytím IP67 a má štandardnú ochranu proti korózii, takže ho môžete používať univerzálne. Krytie zaisťuje bezpečnú prevádzku aj v prašnom a vlhkom prostredí.



Uzatvárací



Ochrana pred koróziou



IP64

### PNEUMATICKÉ 2-ČELUSTŔOVÉ PARALELNÉ CHÁPADLO – GPP5006

► RSB-00-36-00001-A		
Produkt	Technické údaje	Počet
GPP5006N-00-A	Pneumatické 2-čelustové paralelné chápadlo so zdvihom 6 mm na čelust	1
APR000001	Platňa adaptéra UR, ISO TK 50	1
UB5006AL	Univerzálne čeluste	2
WVM5	Pneumatické prípoje	2
Hlavné údaje		
Príklady použitia	Montáž, vychystávanie zásobníkov, balenie, osadzovanie	
Odporúčané roboty	UR3e – UR16e	
Hmotnosť [kg]	0,67	
Ovládanie	Pneumatické	
Pripojenie	Externé káble	



# PREHĽAD BALÍKOV PRE ROBOTY

## SÉRIE GPP5000 A GPD5000

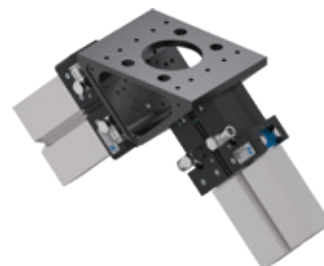
### PNEUMATICKÉ 2-ČELUSŤOVÉ PARALELNÉ CHÁPADLO PRE VÄČŠIE ZÁŤAŽE – GPP5010

► RSB-00-38-00001-A		
Produkt	Technické údaje	Počet
GPP5010NC-00-A	Pneumatické 2-čelustvé paralelné chápadlo so zdvihom 10 mm na čelust'	1
APR000011	Platňa adaptéra UR, ISO TK 80	1
UB5010AL	Univerzálne čeluste	2
WV1-8x8	Pneumatické prípoje	2
Hlavné údaje		
Príklady použitia	Montáž, vychystávanie zásobníkov, balenie, osadzovanie	
Odporúčané roboty	UR20 – UR30	
Hmotnosť [kg]	2,32	
Ovládanie	Pneumatické	
Prípojenie	Externé káble	



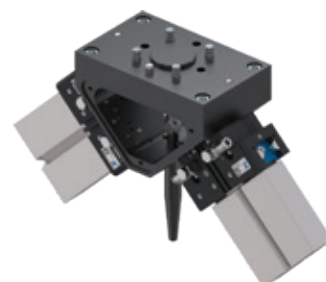
### DVOJITÉ PNEUMATICKÉ 2-ČELUSŤOVÉ PARALELNÉ CHÁPADLO NA STROJOVÉ OSADZOVANIE – GPP5010

► RSB-00-38-00003-A		
Produkt	Technické údaje	Počet
GPP5010NC-00-A	Pneumatické 2-čelustvé paralelné chápadlo so zdvihom 10 mm na čelust'	2
APR10	ISO TK 80 na platňu adaptéra WFR04	1
WFR04	Uhlová prírubka	1
UB5010AL	Univerzálne čeluste	4
WV1-8x8	Pneumatické prípoje	4
Hlavné údaje		
Príklady použitia	Strojové osadzovanie	
Odporúčané roboty	UR20 – UR30	
Hmotnosť [kg]	4,86	
Ovládanie	Pneumatické	
Prípojenie	Externé káble	



### DVOJITÉ PNEUMATICKÉ 2-ČELUSŤOVÉ PARALELNÉ CHÁPADLO NA STROJOVÉ OSADZOVANIE – GPP5006

► RSB-00-36-00003-A		
Produkt	Technické údaje	Počet
GPP5006N-00-A	Pneumatické 2-čelustvé paralelné chápadlo so zdvihom 6 mm na čelust'	2
WFR000002	Uhlová prírubka pre pneumatické 2-čelustvé paralelné chápadlo GPP5006	1
UB5006AL	Univerzálne čeluste	4
DUWFR01	Vyfukovacia dýza	1
WVM5	Pneumatické prípoje	4
Hlavné údaje		
Príklady použitia	Strojové osadzovanie	
Odporúčané roboty	UR5 – UR16	
Hmotnosť [kg]	1,76	
Ovládanie	Pneumatické	
Prípojenie	Externé káble	



## PNEUMATICKÉ 3-ČELUSTŔOVÉ CENTRICKÉ CHÁPADLO PRE VÄČŠIE ZÄŤAŽE – GPD5006

► RSB-00-36-00002-A		
Produkt	Technické údaje	Počet
GPD5006N-00-A	Pneumatické 3-čelustové centrické chápadlo so zdvihom 6 mm na čelust'	1
APR000001	Platňa adaptéra UR, ISO TK 50	1
UB5006AL	Univerzálne čeluste	3
WVM5	Pneumatické prípoje	2
Hlavné údaje		
Príklady použitia	Montáž, vychystávanie zásobníkov, balenie, osadzovanie	
Odporúčané roboty	UR3e – UR16e	
Hmotnosť [kg]	0,96	
Ovládanie	Pneumatické	
Prípojenie	Externé káble	



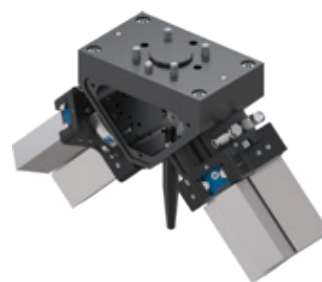
## PNEUMATICKÉ 3-ČELUSTŔOVÉ CENTRICKÉ CHÁPADLO PRE VÄČŠIE ZÄŤAŽE – GPD5010

► RSB-00-38-00002-A		
Produkt	Technické údaje	Počet
GPD5010NC-00-A	Pneumatické 3-čelustové centrické chápadlo so zdvihom 10 mm na čelust'	1
APR000011	Platňa adaptéra UR, ISO TK 80	1
UB5010AL	Univerzálne čeluste	3
WV1-8x8	Pneumatické prípoje	2
Hlavné údaje		
Príklady použitia	Montáž, vychystávanie zásobníkov, balenie, osadzovanie	
Odporúčané roboty	UR20 – UR30	
Hmotnosť [kg]	3,58	
Ovládanie	Pneumatické	
Prípojenie	Externé káble	



## DVOJITÉ PNEUMATICKÉ 3-ČELUSTŔOVÉ CENTRICKÉ CHÁPADLO NA STROJOVÉ OSADZOVANIE – GPD5006

► RSB-00-36-00004-A		
Produkt	Technické údaje	Počet
GPD5006N-00-A	Pneumatické 3-čelustové centrické chápadlo so zdvihom 6 mm na čelust'	2
WFR000002	Uhlová príruha pre pneumatické 3-čelustové centrické chápadlo GPD5006	1
UB5006AL	Univerzálne čeluste	6
DUWFR01	Vyfukovacia dýza	1
WVM5	Pneumatické prípoje	4
Hlavné údaje		
Príklady použitia	Strojové osadzovanie	
Odporúčané roboty	UR5 – UR16	
Hmotnosť [kg]	2,35	
Ovládanie	Pneumatické	
Prípojenie	Externé káble	



# PREHĽAD BALÍKOV PRE ROBOTY

## SÉRIA GEP2000

### ELEKTRICKÉ 2-ČELUSŤOVÉ PARALELNÉ CHÁPADLO – SÉRIA GEP2000

#### Maximálny zdvih pri malom konštrukčnom priestore

Potrebuje veľký zdvih, pretože používate uchopenie s tvarovým stykom alebo veľký rozsah dielov, ale konštrukčný priestor a nosnosť vo vašej aplikácii sú obmedzené? Potom je toto chápadlo vaša prvá voľba!

#### Najjednoduchšie ovládanie

Ovládanie cez I/O porty ako ventil. Jednoduchá integrácia do riadenia.

#### Elektrická prevádzka

Ideálne na manipuláciu s malými dielmi alebo iné aplikácie, kde nie je k dispozícii stlačený vzduch.

#### Mechanická samozvernosť

Pri výpadku napájania alebo núdzovom zastavení sa samozvernosťou dosahuje dodatočné zabezpečenie.

#### Kompatibilita s URcap

Spätná väzba polohy čelustí sa realizuje prostredníctvom analógového 0 – 10 V signálu, ktorý je možné jednoducho nakonfigurovať pomocou URcap.



**10 mil. cyklov  
bez údržby (max.)**



**Nastaviteľná  
uchopovacia sila**



**Mechanická  
samozvernosť**

### ELEKTRICKÉ 2-ČELUSŤOVÉ PARALELNÉ CHÁPADLO – GEP2006

▶ RSB-01-29-00001-A		
Produkt	Technické údaje	Počet
GEP2006IO-12-B-01	Elektrické 2-čelustové paralelné chápadlo so zdvihom 6 mm na čelust'	1
APR000017	Platňa adaptéra UR, ISO TK 50	1
Hlavné údaje		
Príklady použitia	Montáž, vychystávanie zásobníkov, balenie, osadzovanie	
Odporúčané roboty	UR3e – UR16e	
Hmotnosť [kg]	0,36	
Ovládanie	Elektrické digitálne	
Pripojenie	Vnútorne vedenie káblov	



### ELEKTRICKÉ 2-ČELUSŤOVÉ PARALELNÉ CHÁPADLO – GEP2010

▶ RSB-01-30-00001-A		
Produkt	Technické údaje	Počet
GEP2010IO-12-B-01	Elektrické 2-čelustové paralelné chápadlo so zdvihom 10 mm na čelust'	1
APR000017	Platňa adaptéra UR, ISO TK 50	1
Hlavné údaje		
Príklady použitia	Montáž, vychystávanie zásobníkov, balenie, osadzovanie	
Odporúčané roboty	UR3e – UR16e	
Hmotnosť [kg]	0,48	
Ovládanie	Elektrické digitálne	
Pripojenie	Vnútorne vedenie káblov	



## ELEKTRICKÉ 2-ČELUSŤOVÉ PARALELNÉ CHÁPADLO – GEP2013

▶ RSB-01-31-00001-A		
Produkt	Technické údaje	Počet
GEP2013IO-12-B-01	Elektrické 2-čelustvé paralelné chápadlo so zdvihom 13 mm na čelust'	1
APR000018	Platňa adaptéra UR, ISO TK 50	1
Hlavné údaje		
Príklady použitia	Montáž, vychystávanie zásobníkov, balenie, osadzovanie	
Odporúčané roboty	UR10e – UR30	
Hmotnosť [kg]	0,77	
Ovládanie	Elektrické digitálne	
Pripojenie	Vnútorne vedenie káblov	



## ELEKTRICKÉ 2-ČELUSŤOVÉ PARALELNÉ CHÁPADLO – GEP2016

▶ RSB-01-32-00001-A		
Produkt	Technické údaje	Počet
GEP2016IO-12-B-01	Elektrické 2-čelustvé paralelné chápadlo so zdvihom 16 mm na čelust'	1
APR000018	Platňa adaptéra UR, ISO TK 50	1
Hlavné údaje		
Príklady použitia	Montáž, vychystávanie zásobníkov, balenie, osadzovanie	
Odporúčané roboty	UR10e – UR16e	
Hmotnosť [kg]	1,16	
Ovládanie	Elektrické digitálne	
Pripojenie	Vnútorne vedenie káblov	



## DVOJITÉ ELEKTRICKÉ 2-ČELUSŤOVÉ PARALELNÉ CHÁPADLO NA STROJOVÉ OSADZOVANIE – GEP2016

▶ RSB-00-33-00001-A		
Produkt	Technické údaje	Počet
GEP2016IO-05-B	Elektrické 2-čelustvé paralelné chápadlo so zdvihom 16 mm na čelust'	2
WFR000005	Uhlová príruha	1
KAG500B5	Konektor s káblom	2
Hlavné údaje		
Príklady použitia	Strojové osadzovanie	
Odporúčané roboty	UR5 – UR16	
Hmotnosť [kg]	2,43	
Ovládanie	Elektrické digitálne	
Pripojenie	Externé káble	



# PREHĽAD BALÍKOV PRE ROBOTY

## SÉRIE GEP5000 A GED5000



### ELEKTRICKÉ 2-ČELUSŤOVÉ PARALELNÉ CHÁPADLO – SÉRIA GEP5000

### ELEKTRICKÉ 3-ČELUSŤOVÉ CENTRICKÉ CHÁPADLO – SÉRIA GED5000

#### Porovnateľné s pneumatickými chápadlami

Približne rovnaká uchopovacia sila a rovnaké vŕtacie schémy pripojenia ako porovnateľné pneumatické chápadlo.

#### Najjednoduchšie ovládanie

Ovládanie cez I/O porty ako ventil. Jednoduchá integrácia do riadenia.

#### Utesnené a chránené proti korózii

Chránené proti korózii a utesnené v zmysle IP64. Krytie zaisťuje bezpečnú prevádzku aj v prašnom a vlhkom prostredí.

#### Bezkefový DC motor

Na toto chápadlo, ktoré nepotrebuje údržbu až do 30 miliónov cyklov, sa môžete dlhodobo spoľahnúť.

#### Integrovaný riadiaci modul ACM

Možnosť nastavenia uchopovacej sily, času chodu a spínacích bodov.

#### Mechanická samozvernosť

Pri výpadku napájania alebo núdzovom zastavení sa samozvernosťou dosahuje dodatočné zabezpečenie.



**Integrované snímanie**



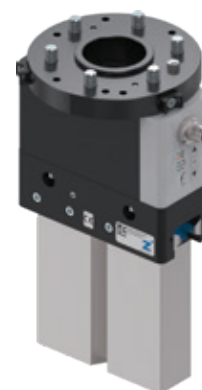
**Ochrana pred koróziou**



**Mechanická samozvernosť**

### ELEKTRICKÉ 2-ČELUSŤOVÉ PARALELNÉ CHÁPADLO PRE VÄČŠIE ZÁŤAŽE – GEP5010

► RSB-00-34-00001-A		
Produkt	Technické údaje	Počet
GEP5010IO-00-A	Elektrické 2-čelustvé paralelné chápadlo so zdvihom 10 mm na čelust'	1
APR000011	Platňa adaptéra UR, ISO TK 80	1
UB5010AL	Univerzálne čeluste	2
KAW1000B8	Konektor s káblom	1
Hlavné údaje		
Príklady použitia	Montáž, vychystávanie zásobníkov, balenie, osadzovanie	
Odporúčané roboty	UR10e – UR30	
Hmotnosť [kg]	2,76	
Ovládanie	Elektrické digitálne	
Pripojenie	Externé káble	



### ELEKTRICKÉ 3-ČELUSŤOVÉ CENTRICKÉ CHÁPADLO PRE VÄČŠIE ZÁŤAŽE – GED5010

► RSB-00-34-00002-A		
Produkt	Technische Daten	Anzahl
GED5010IO-00-A	Elektrické 3-čelustvé centrické chápadlo so zdvihom 10 mm na čelust'	1
APR000011	Platňa adaptéra UR, ISO TK 80	1
UB5010AL	Univerzálne čeluste	3
KAW1000B8	Konektor s káblom	1
Hlavné údaje		
Príklady použitia	Montáž, vychystávanie zásobníkov, balenie, osadzovanie	
Odporúčané roboty	UR20 – UR30	
Hmotnosť [kg]	3,89	
Ovládanie	Elektrické digitálne	
Pripojenie	Externé káble	





# PREHĽAD BALÍKOV PRE ROBOTY

## SÉRIA GEH6000IL

### ELEKTRICKÉ 2-ČELUSTOVÉ PARALELNÉ CHÁPADLO – SÉRIA GEH6000IL

#### Servopohon s integrovaným regulátorom

Bezkefová hnacia technika a regulácia polohy, rýchlosti a sily vám garantujú maximálnu funkcionálnosť.

#### Prevádzková bezpečnosť

Vďaka mechanickej samozvernosti bude obrobok bezpečne podržaný aj pri výpadku napájania. V prípade núdze je možné manuálne uvoľnenie pomocou imbusového kľúča.

#### MATCH ekosystém End-of-Arm

Maximálna flexibilita vrátane vhodného chápadla IO-Link pre komplexné manipulačné úlohy, ako je montáž, a pre aplikácie, ktoré si vyžadujú maximálnu presnosť a nastavenie sily.

#### Kompatibilita s URCap

Všetky pohyby chápadla až po veľmi zložité úlohy je možné pohodlne naprogramovať cez UR Teach Pendant v našom URcap.



**Integrované  
snímanie**



**Polohovateľné**



**Jemný**

### SÚPRAVA CHÁPADIEL MATCH ADVANCED – GEH6040IL

▶ RSB-01-40-00001-A		
Produkt	Technické údaje	Počet
LWR50L-22-00001-A	Chápadlo MATCH so zdvihom 40 mm na čelust'	1
LWR50F-01-03-A	Robotický modul MATCH RS485	1
UB6000-B-08	Univerzálna čelust' pre manipuláciu s rôznymi obrobkami	2
Hlavné údaje		
Príklady použitia	Montáž, vychystávanie zásobníkov, balenie, osadzovanie	
Odporúčané roboty	UR3e – UR16e	
Hmotnosť [kg]	1,82	
Ovládanie	Elektrické, RS485	
Pripojenie	Vnútorne vedenie káblov	



# POZNÁMKY

A series of horizontal dotted lines providing a template for taking notes.

Obsah a údaje zodpovedajú stavu v čase tlače. Vydanie 11/2024.

Táto brožúra bola zostavená s veľkou starostlivosťou a všetky informácie boli skontrolované z hľadiska správnosti. Za nesprávne alebo neúplné údaje však nenesieme žiadnu zodpovednosť. Skupina Zimmer Group si vyhradzuje právo na technické zmeny a vylepšenia vzhľadom na neustály ďalší vývoj produktov a služieb. Všetky texty, obrázky, ilustrácie a kresby obsiahnuté v tejto brožúre sú vlastníctvom skupiny Zimmer Group a sú chránené autorskými právami. Akékoľvek rozmnožovanie, upravovanie, modifikácia, prekladanie, sfilmovanie, ako aj spracovanie a uloženie v elektronických systémoch bez súhlasu skupiny Zimmer Group je zakázané.

## ZIMMER GROUP – THE KNOW-HOW FACTORY

AKO KNOW-HOW FACTORY PRACUJEME PRE KAŽDÉ ODVETVIE A DODÁVAME VŠETKO Z JEDNEJ RUKY. NAŠE PORTFÓLIO JE VEĽMI ROZSIAHLE, DO ŠÍRKY AJ DO HĽBKY.

MÁTE PROBLÉM S VÝVOJOM? MY HO VYRIEŠIME! VYŽIADAJTE SI U NÁS VÝVOJ AJ VÝSKUM. Z NÁŠHO PODNIKU POCHÁDZA MNOŽSTVO INOVÁCIÍ. MÁME NADŠENIE PRE NOVÉ VECI A MÁME PODNIKATEĽSKÉHO PRIEKOPNÍCKEHO DUCHA.

### KONTAKT – PO CELOM SVETE

S momentálne 17 pobočkami po celom svete a partnermi vo vyše 125 krajinách vám ponúkame excelentný servis špičkovej technologickej firmy. Tešíme sa na spoluprácu s vami!



[www.zimmer-group.com/sk/kontaktny](http://www.zimmer-group.com/sk/kontaktny)

### SYSTÉMOVÁ TECHNIKA ZIMMER GROUP – ŠPECIALISTI NA ŠPECIALNE RIEŠENIA

S viac ako 30 rokmi skúseností s vývojom systémovej techniky vyvíjame špeciálne riešenia pre oblasť manipulácie a automatizácie.



[www.zimmer-group.com/sk/systemova-technika](http://www.zimmer-group.com/sk/systemova-technika)

### NEUSTÁLE JE TU PRE VÁS – NÁŠ VIRTUÁLNY VEĽTRŽNÝ STÁNOK

S pôsobivými funkciami, ako sú animované pohyby kamery, informačné hotspoty, na ktoré je možné kliknúť, alebo otočné 3D modely, vás zaručene dokážeme nadchnúť aj virtuálne.



[www.zimmer-group.com/sk/expo](http://www.zimmer-group.com/sk/expo)

### NAŠE NOVINKY

Spoločnosť Zimmer Group je známa novými nápadmi a vynaliezavosťou. Vďaka tomu dokáže rok čo rok ponúkať množstvo inovatívnych a individuálnych riešení. To najlepšie z aktuálnej ponuky produktov nájdete tu.



[www.zimmer-group.com/sk/novinky](http://www.zimmer-group.com/sk/novinky)

#### ÚSTREDIE:

#### ZIMMER GROUP

Am Glockenloch 2  
DE 77866 Rheinau  
T +49 7844 9139-0  
F +49 7844 9139-1199  
info.de@zimmer-group.com  
[www.zimmer-group.com](http://www.zimmer-group.com)