



## Kit per robot

End-effector  
per Universal Robots

THE KNOW-HOW FACTORY

# KIT PER ROBOT UR

## ENTRATE NEL MONDO DELL'AUTOMAZIONE CON ZIMMER GROUP E UNIVERSAL ROBOTS

### IL NOSTRO KNOW-HOW - I VOSTRI VANTAGGI

#### COLLABORAZIONE

I cobot di Universal Robots e gli end-effector di Zimmer Group sono sinonimo di massima flessibilità, compatibilità e facilità d'uso. La collaborazione incondizionata trasforma ambizioni in risultati concreti.

#### FACILE APPLICAZIONE

Facile da utilizzare, la vasta gamma di end-effector di Zimmer Group, partner di UR+, apre la strada all'automazione e consente tantissime applicazioni e soluzioni.

#### SOLUZIONI PER L'AUTOMAZIONE

Pacchetti per soluzioni di automazione ad alte prestazioni che combinano accessibilità e complessità. Con configurazioni che possono essere adattate alle esigenze individuali dei clienti.



# PANORAMICA KIT PER ROBOT

## SERIE GPP5000 E GPD5000

**30 MILIONI**  
DI CICLI ESENTI DA  
MANUTENZIONE

### PINZE PARALLELE A DUE GANASCE PNEUMATICHE – SERIE GPP5000

### PINZE A TRE GANASCE PNEUMATICHE – SERIE GPD5000

#### Steel Linear Guide – Il concetto di guida superiore

La guida a scorrimento acciaio/acciaio è sinonimo di precisione costante, robustezza e durata nel tempo con intervalli di manutenzione fino a 30 milioni di cicli di presa. Approfittate di queste proprietà e aumentate l'efficienza economica e la sicurezza di processo della vostra macchina.

#### Ermetica e protetta contro la corrosione – La pinza universale

Adatta a quasi tutte le condizioni ambientali, con una guida a tenuta fino a IP67 e protezione contro la corrosione di serie, questa pinza può essere utilizzata universalmente. Il grado di protezione garantisce un funzionamento sicuro anche in ambienti polverosi e bagnati.

#### Precise, robuste, potenti e di lunga durata

Queste pinze offrono un supporto affidabile per la vostra applicazione: dal montaggio, al Bin-Picking, l'imballaggio e l'attrezzaggio fino al caricamento e allo scaricamento automatici della macchina. Di conseguenza, la gamma di modelli in produzione si riduce, così come i costi di stoccaggio e di processo associati.



Pressurizzazione



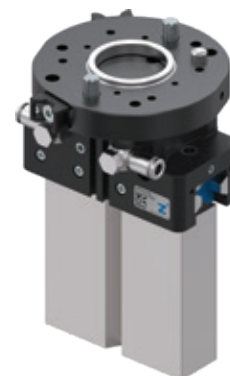
Con protezione  
contro la  
corrosione

IP 64

IP64

### PINZA PARALLELA A DUE GANASCE PNEUMATICA – GPP5006

► RSB-00-36-00001-A		
Prodotto	Dati tecnici	Quantità
GPP5006N-00-A	Pinza parallela a due ganasce pneumatica con corsa di 6 mm per ganascia	1
APR000001	Piastra di adattamento UR, ISO TK 50	1
UB5006AL	Ganasce universali	2
WVM5	Collegamenti pneumatici	2
Highlight		
Esempi d'impiego	Montaggio, Bin-Picking, imballaggio, attrezzaggio	
Robot consigliato	UR3e - UR16e	
Peso [kg]	0,67	
Comando	Pneumatico	
Collegamento	Passaggio esterno dei cavi	



# PANORAMICA KIT PER ROBOT

## SERIE GPP5000 E GPD5000

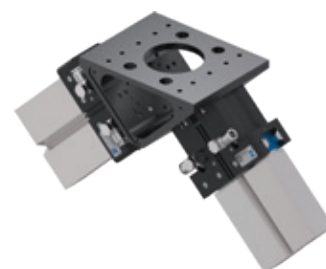
### PINZA PARALLELA A DUE GANASCE PNEUMATICA PER CARICHI ELEVATI – GPP5010

► RSB-00-38-00001-A		
Prodotto	Dati tecnici	Quantità
GPP5010NC-00-A	Pinza parallela a due ganasce pneumatica con corsa di 10 mm per ganascia	1
APR000011	Piastra di adattamento UR, ISO TK 80	1
UB5010AL	Ganasce universali	2
WV1-8x8	Collegamenti pneumatici	2
Highlight		
Esempi d'impiego	Montaggio, Bin-Picking, imballaggio, attrezzaggio	
Robot consigliato	UR20 - UR30	
Peso [kg]	2,32	
Comando	Pneumatico	
Collegamento	Passaggio esterno dei cavi	



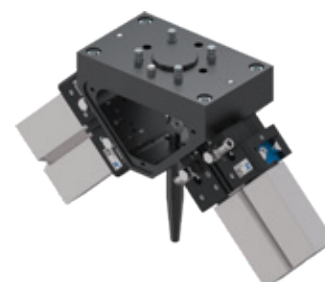
### DOPPIA PINZA PARALLELA A DUE GANASCE PNEUMATICA PER L'ATTREZZAGGIO DELLA MACCHINA – GPP5010

► RSB-00-38-00003-A		
Prodotto	Dati tecnici	Quantità
GPP5010NC-00-A	Pinza parallela a due ganasce pneumatica con corsa di 10 mm per ganascia	2
APR10	ISO TK 80 sulla piastra di adattamento WFR04	1
WFR04	Flangia angolare	1
UB5010AL	Ganasce universali	4
WV1-8x8	Collegamenti pneumatici	4
Highlight		
Esempi d'impiego	Attrezzaggio della macchina	
Robot consigliato	UR20 - UR30	
Peso [kg]	4,86	
Comando	Pneumatico	
Collegamento	Passaggio esterno dei cavi	



### DOPPIA PINZA PARALLELA A DUE GANASCE PNEUMATICA PER L'ATTREZZAGGIO DELLA MACCHINA – GPP5006

► RSB-00-36-00003-A		
Prodotto	Dati tecnici	Quantità
GPP5006N-00-A	Pinza parallela a due ganasce pneumatica con corsa di 6 mm per ganascia	2
WFR000002	Flangia angolare per pinze parallele a due ganasce pneumatiche GPP5006	1
UB5006AL	Ganasce universali	4
DUWFR01	Ugello di soffiaggio	1
WVM5	Collegamenti pneumatici	4
Highlight		
Esempi d'impiego	Attrezzaggio della macchina	
Robot consigliato	UR5 - UR16	
Peso [kg]	1,76	
Comando	Pneumatico	
Collegamento	Passaggio esterno dei cavi	



## PINZA A TRE GANASCE PNEUMATICA PER CARICHI ELEVATI – GPD5006

► RSB-00-36-00002-A		
Prodotto	Dati tecnici	Quantità
GPD5006N-00-A	Pinza a tre ganasce pneumatica con corsa di 6 mm per ganascia	1
APR000001	Piastra di adattamento UR, ISO TK 50	1
UB5006AL	Ganasce universali	3
WVM5	Collegamenti pneumatici	2
Highlight		
Esempi d'impiego	Montaggio, Bin-Picking, imballaggio, attrezzaggio	
Robot consigliato	UR3e - UR16e	
Peso [kg]	0,96	
Comando	Pneumatico	
Collegamento	Passaggio esterno dei cavi	



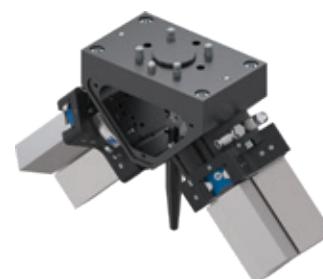
## PINZA A TRE GANASCE PNEUMATICA PER CARICHI ELEVATI – GPD5010

► RSB-00-38-00002-A		
Prodotto	Dati tecnici	Quantità
GPD5010NC-00-A	Pinza a tre ganasce pneumatica con corsa di 10 mm per ganascia	1
APR000011	Piastra di adattamento UR, ISO TK 80	1
UB5010AL	Ganasce universali	3
WV1-8x8	Collegamenti pneumatici	2
Highlight		
Esempi d'impiego	Montaggio, Bin-Picking, imballaggio, attrezzaggio	
Robot consigliato	UR20 - UR30	
Peso [kg]	3,58	
Comando	Pneumatico	
Collegamento	Passaggio esterno dei cavi	



## DOPPIA PINZA A TRE GANASCE PNEUMATICA PER L'ATTREZZAGGIO DELLA MACCHINA – GPD5006

► RSB-00-36-00004-A		
Prodotto	Dati tecnici	Quantità
GPD5006N-00-A	Pinza a tre ganasce pneumatica con corsa di 6 mm per ganascia	2
WFR000002	Flangia angolare per pinze a tre ganasce pneumatiche GPD5006	1
UB5006AL	Ganasce universali	6
DUWFR01	Ugello di soffiaggio	1
WVM5	Collegamenti pneumatici	4
Highlight		
Esempi d'impiego	Attrezzaggio della macchina	
Robot consigliato	UR5 - UR16	
Peso [kg]	2,35	
Comando	Pneumatico	
Collegamento	Passaggio esterno dei cavi	



# PANORAMICA KIT PER ROBOT

## SERIE GEP2000

### PINZE PARALLELE A DUE GANASCE ELETTRICHE – SERIE GEP2000

#### Corsa maggiore con dimensioni minori

Avete bisogno di una corsa lunga, poiché eseguite la presa ad accoppiamento geometrico o movimentate un'ampia gamma di pezzi, ma lo spazio e la portata della vostra applicazione sono limitati? Allora questa pinza è la vostra prima scelta!

#### Comando semplicissimo

Comando tramite le porte I/O come una valvola. Facile integrazione nel sistema di controllo.

#### Funzionamento elettrico

Ideale per la movimentazione di piccoli particolari o altre applicazioni in cui non è disponibile aria compressa.

#### Mantenimento della forza di presa meccanico

In caso di interruzione di corrente o di arresto di emergenza, il mantenimento della forza di presa offre un'ulteriore sicurezza.

#### Compatibile con URCap

Il riscontro della posizione della ganaschia avviene tramite un segnale analogico da 0-10 V configurabile con facilità con URCap.



10 milioni di cicli esenti da manutenzione (max.)



Forza di presa regolabile



Mantenimento della forza di presa meccanico

### PINZA PARALLELA A DUE GANASCE ELETTRICA – GEP2006

▶ RSB-01-29-00001-A		
Prodotto	Dati tecnici	Quantità
GEP2006IO-12-B-01	Pinza parallela a due ganasce elettrica con corsa di 6 mm per ganaschia	1
APR000017	Piastra di adattamento UR, ISO TK 50	1
Highlight		
Esempi d'impiego	Montaggio, Bin-Picking, imballaggio, attrezzaggio	
Robot consigliato	UR3e - UR16e	
Peso [kg]	0,36	
Comando	Elettrico digitale	
Collegamento	Passaggio interno dei cavi	



### PINZA PARALLELA A DUE GANASCE ELETTRICA – GEP2010

▶ RSB-01-30-00001-A		
Prodotto	Dati tecnici	Quantità
GEP2010IO-12-B-01	Pinza parallela a due ganasce elettrica con corsa di 10 mm per ganaschia	1
APR000017	Piastra di adattamento UR, ISO TK 50	1
Highlight		
Esempi d'impiego	Montaggio, Bin-Picking, imballaggio, attrezzaggio	
Robot consigliato	UR3e - UR16e	
Peso [kg]	0,48	
Comando	Elettrico digitale	
Collegamento	Passaggio interno dei cavi	



### PINZA PARALLELA A DUE GANASCE ELETTRICA – GEP2013

► RSB-01-31-00001-A		
Prodotto	Dati tecnici	Quantità
GEP2013IO-12-B-01	Pinza parallela a due ganasce elettrica con corsa di 13 mm per ganascia	1
APR000018	Piastra di adattamento UR, ISO TK 50	1
Highlight		
Esempi d'impiego	Montaggio, Bin-Picking, imballaggio, attrezzaggio	
Robot consigliato	UR10e - UR30	
Peso [kg]	0,77	
Comando	Elettrico digitale	
Collegamento	Passaggio interno dei cavi	



### PINZA PARALLELA A DUE GANASCE ELETTRICA – GEP2016

► RSB-01-32-00001-A		
Prodotto	Dati tecnici	Quantità
GEP2016IO-12-B-01	Pinza parallela a due ganasce elettrica con corsa di 16 mm per ganascia	1
APR000018	Piastra di adattamento UR, ISO TK 50	1
Highlight		
Esempi d'impiego	Montaggio, Bin-Picking, imballaggio, attrezzaggio	
Robot consigliato	UR10e - UR16e	
Peso [kg]	1,16	
Comando	Elettrico digitale	
Collegamento	Passaggio interno dei cavi	



### DOPPIA PINZA PARALLELA A DUE GANASCE ELETTRICA PER L'ATTREZZAGGIO DELLA MACCHINA – GEP2016

► RSB-00-33-00001-A		
Prodotto	Dati tecnici	Quantità
GEP2016IO-05-B	Pinza parallela a due ganasce elettrica con corsa di 16 mm per ganascia	2
WFR000005	Flangia angolare	1
KAG500B5	Collegamento a innesto con cavo	2
Highlight		
Esempi d'impiego	Attrezzaggio della macchina	
Robot consigliato	UR5 - UR16	
Peso [kg]	2,43	
Comando	Elettrico digitale	
Collegamento	Passaggio esterno dei cavi	



# PANORAMICA KIT PER ROBOT

## SERIE GEP5000 E GED5000

**30 MILIONI**  
DI CICLI ESENTI DA  
MANUTENZIONE

### PINZE PARALLELE A DUE GANASCE ELETTRICHE – SERIE GEP5000

### PINZE A TRE GANASCE ELETTRICHE – SERIE GED5000

#### Analoghe alle pinze pneumatiche

Forza di presa sostanzialmente identica e con gli stessi schemi di fori di fissaggio di una pinza pneumatica analoga.

#### Comando semplicissimo

Comando tramite le porte I/O come una valvola. Facile integrazione nel sistema di controllo.

#### A tenuta e con protezione contro la corrosione

Con protezione contro la corrosione e a tenuta secondo IP64. Il grado di protezione garantisce un funzionamento sicuro anche in ambienti polverosi e bagnati.

#### Motore DC senza spazzole

Con fino a 30 milioni di cicli esenti da manutenzione, su queste pinze potete fare affidamento a lungo.

#### Modulo di controllo integrato ACM

La forza di presa, il tempo di traslazione e i punti di commutazione sono regolabili.

#### Mantenimento della forza di presa meccanico

In caso di interruzione di corrente o di arresto di emergenza, il mantenimento della forza di presa offre un'ulteriore sicurezza.



Rilevamento integrato



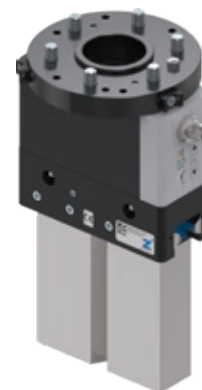
Con protezione contro la corrosione



Mantenimento della forza di presa meccanico

### PINZA PARALLELA A DUE GANASCE ELETTRICA PER CARICHI ELEVATI – GEP5010

► RSB-00-34-00001-A		
Prodotto	Dati tecnici	Quantità
GEP5010IO-00-A	Pinza parallela a due ganasce elettrica con corsa di 10 mm per ganascia	1
APR000011	Piastra di adattamento UR, ISO TK 80	1
UB5010AL	Ganasce universali	2
KAW1000B8	Collegamento a innesto con cavo	1
Highlight		
Esempi d'impiego	Montaggio, Bin-Picking, imballaggio, attrezzaggio	
Robot consigliato	UR10e - UR30	
Peso [kg]	2,76	
Comando	Elettrico digitale	
Collegamento	Passaggio esterno dei cavi	



### PINZA A TRE GANASCE ELETTRICA PER CARICHI ELEVATI – GED5010

► RSB-00-34-00002-A		
Prodotto	Dati tecnici	Quantità
GED5010IO-00-A	Pinza a tre ganasce elettrica con corsa di 10 mm per ganascia	1
APR000011	Piastra di adattamento UR, ISO TK 80	1
UB5010AL	Ganasce universali	3
KAW1000B8	Collegamento a innesto con cavo	1
Highlight		
Esempi d'impiego	Montaggio, Bin-Picking, imballaggio, attrezzaggio	
Robot consigliato	UR20 - UR30	
Peso [kg]	3,89	
Comando	Elettrico digitale	
Collegamento	Passaggio esterno dei cavi	





# PANORAMICA KIT PER ROBOT

## SERIE GEH6000IL

### PINZE PARALLELE A DUE GANASCE ELETTRICHE – SERIE GEH6000IL

#### Servomotore con controller integrato

La tecnica di azionamento senza spazzole e la regolazione della posizione, della velocità o della forza garantiscono il massimo della funzionalità.

#### Sicurezza di funzionamento

Durante un'interruzione di corrente, il pezzo può essere tenuto in posizione in sicurezza grazie al mantenimento della forza di presa meccanico. In caso di emergenza è possibile sbloccarla manualmente tramite una chiave esagonale.

#### Ecosistema End-Of-Arm MATCH

Massima flessibilità, inclusa una pinza IO-Link adatta per complessi compiti multipli di movimentazione come il montaggio e per applicazioni che richiedono un elevato livello di precisione e la regolazione della forza.

#### Compatibile con URCap

Tutti i movimenti della pinza possono essere comodamente programmati per compiti anche molto complessi tramite la pulsantiera UR con il nostro URCap.



**Rilevamento  
integrato**



**Posizionabile**



**Dolce**

### KIT DI PINZE ADVANCED MATCH – GEH6040IL

▶ RSB-01-40-00001-A		
Prodotto	Dati tecnici	Quantità
LWR50L-22-00001-A	Pinza MATCH con corsa di 40 mm per ganascia	1
LWR50F-01-03-A	Modulo robot MATCH RS485	1
UB6000-B-08	Ganasce universali per la manipolazione di pezzi diversi	2
Highlight		
Esempi d'impiego	Montaggio, Bin-Picking, imballaggio, attrezzaggio	
Robot consigliato	UR3e - UR16e	
Peso [kg]	1,82	
Comando	Elettrico RS485	
Collegamento	Passaggio interno dei cavi	





I contenuti e i dati corrispondono allo stato della data di stampa. Edizione 11/2024.

La presente brochure è stata redatta con la massima cura ed è stata verificata la correttezza di tutte le informazioni contenute. Per eventuali errori od omissioni nelle suddette informazioni viene tuttavia declinata qualsiasi responsabilità. Zimmer Group si riserva il diritto di apportare modifiche tecniche e miglioramenti attraverso lo sviluppo continuo dei prodotti e dei servizi. Tutti i testi, le immagini, le descrizioni e i disegni contenuti nella presente brochure sono di proprietà di Zimmer Group e protetti dal diritto d'autore. È vietato qualsiasi tipo di riproduzione, elaborazione, modifica, traduzione, riproduzione cinematografica nonché la trasformazione e il salvataggio in sistemi elettronici senza previa autorizzazione da parte di Zimmer Group.

## ZIMMER GROUP – THE KNOW-HOW FACTORY

**IN QUANTO KNOW-HOW FACTORY LAVORIAMO PER OGNI SETTORE E FORNIAMO TUTTO SENZA INTERMEDIARI. IL NOSTRO PORTFOLIO CLIENTI È MOLTO ARTICOLATO, SIA IN PROFONDITÀ CHE IN AMPIEZZA.**

**AVETE UN PROBLEMA DI SVILUPPO? NOI LO RISOLVIAMO! METTETEVI ALLA PROVA NELLA RICERCA E SVILUPPO. NUMEROSE INNOVAZIONI PROVENGONO DALLA NOSTRA AZIENDA. SIAMO ENTUSIASTI DELLE NOVITÀ E RITENIAMO FONDAMENTALE UNO SPIRITO AZIENDALE PIONIERISTICO.**

### CONTATTO – IN TUTTO IL MONDO

Con le attuali 17 sedi in tutto il mondo e partner in oltre 125 Paesi, vi offriamo l'assistenza eccellente di un leader tecnologico. Saremo felici di poter rispondere alle vostre richieste!



[www.zimmer-group.com/it/contatti](http://www.zimmer-group.com/it/contatti)

### LA TECNOLOGIA DEI SISTEMI DI ZIMMER GROUP – GLI SPECIALISTI PER SOLUZIONI SPECIALI

Con più di 30 anni di esperienza nello sviluppo, la tecnologia dei sistemi crea soluzioni speciali per il settore della manipolazione e dell'automazione.



[www.zimmer-group.com/it/tecnologia-di-sistema](http://www.zimmer-group.com/it/tecnologia-di-sistema)

### DISPONIBILITÀ 24 ORE SU 24 – IL NOSTRO STAND FIERISTICO VIRTUALE

Con funzioni di grande effetto quali una ripresa aerea animata, hotspot informativi da cliccare o modelli 3D girevoli, possiamo entusiasmarvi sicuramente anche in modalità virtuale.



[www.zimmer-group.com/it/expo](http://www.zimmer-group.com/it/expo)

### LE NOSTRE NOVITÀ

Zimmer Group è noto come fucina di idee e per il suo spirito inventivo. Ciò consente ogni anno di offrire nuove soluzioni innovative e personalizzate. I prodotti di punta del momento si trovano qui.



[www.zimmer-group.com/it/novita](http://www.zimmer-group.com/it/novita)

#### SEDE CENTRALE:

#### ZIMMER GROUP

Am Glockenloch 2  
DE 77866 Rheinau  
T +49 7844 9139-0  
F +49 7844 9139-1199  
info.de@zimmer-group.com  
[www.zimmer-group.com](http://www.zimmer-group.com)