

Roboter Packages

Endeffektoren
für Universal Robots

THE KNOW-HOW FACTORY

UR ROBOTER PACKAGES

IHR EINSTIEG IN DIE AUTOMATISIERUNG MIT DER ZIMMER GROUP UND UNIVERSAL ROBOTS

UNSERE EXPERTISE - IHRE VORTEILE

KOLLABORATION

Die Cobots von Universal Robots und Endeffektoren der Zimmer Group stehen für maximale Flexibilität, Kompatibilität und Benutzerfreundlichkeit. Die bedingungslose Kollaboration verwandelt Ambitionen in konkrete Ergebnisse.

EINFACHE ANWENDUNG

Einfach in der Handhabung ebnet das breite Sortiment an Endeffektoren der Zimmer Group als UR+ Partner den Weg für die Automatisierung und ermöglicht eine Vielzahl von Anwendungen und Lösungen.

AUTOMATISIERUNGS-LÖSUNGEN

Packages für leistungsstarke Automatisierungslösungen, die Zugänglichkeit und Komplexität in Einklang bringen. Mit Konfigurationen, die an die individuellen Kundenbedürfnisse angepasst werden können.



ÜBERSICHT ROBOTER PACKAGES

SERIEN GPP5000 UND GPD5000



PNEUMATISCHE 2-BACKEN-PARALLELGREIFER – SERIE GPP5000

PNEUMATISCHE 3-BACKEN-ZENTRISCHGREIFER – SERIE GPD5000

Steel Linear Guide – Das überlegene Führungskonzept

Die Stahl / Stahl Führung steht für dauerhafte Präzision, Robustheit und Langlebigkeit mit Wartungsintervallen von bis zu 30 Millionen Greifzyklen. Profitieren Sie von diesen Eigenschaften und erhöhen Sie die Wirtschaftlichkeit und Prozesssicherheit Ihrer Maschine.

Präzise, robust, leistungsstark und langlebig

Diese Greifer bieten zuverlässige Unterstützung für Ihre Anwendung von Montage, Bin Picking, Packaging und Bestückung bis hin zur automatischen Maschinenbe- und entladung. Reduzieren Sie dadurch die Typenvielfalt in Ihrer Produktion und die damit verbundenen Lager- und Prozesskosten.

Dicht und korrosionsgeschützt – Der Universalgreifer

Für nahezu alle Umgebungsbedingungen geeignet, mit einer bis zu IP67 abgedichteten Führung und serienmäßigem Korrosionsschutz können Sie diesen Greifer universell einsetzen. Selbst in staubigen und nassen Umgebungen gewährleistet die Schutzart einen sicheren Betrieb.



Sperrluft



Korrosions-
geschützt



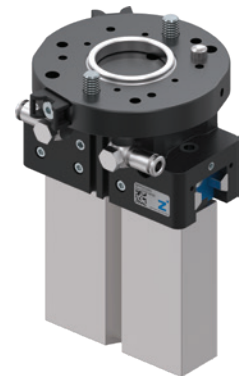
IP 64

IP64

PNEUMATISCHER 2-BACKEN-PARALLELGREIFER – GPP5006

▶ RSB-00-36-00001-A

Produkt	Technische Daten	Anzahl
GPP5006N-00-A	Pneumatischer 2-Backen-Parallelgreifer mit 6 mm Hub pro Backe	1
APR000001	UR Adapterplatte, ISO TK 50	1
UB5006AL	Universalbacken	2
WVM5	Pneumatikanschlüsse	2
Highlights		
Einsatzbeispiele	Montage, Bin Picking, Packaging, Bestückung	
Empfohlener Roboter	UR3e - UR16e	
Gewicht [kg]	0,67	
Ansteuerung	Pneumatisch	
Anbindung	Externe Leitungsführung	

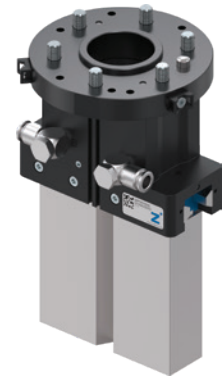


ÜBERSICHT ROBOTER PACKAGES

SERIEN GPP5000 UND GPD5000

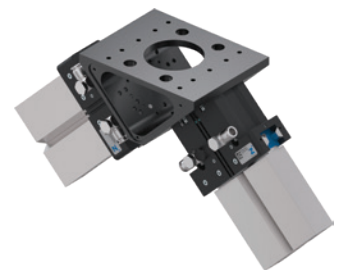
PNEUMATISCHER 2-BACKEN-PARALLELGREIFER FÜR GRÖßERE LASTEN – GPP5010

► RSB-00-38-00001-A		
Produkt	Technische Daten	Anzahl
GPP5010NC-00-A	Pneumatischer 2-Backen-Parallelgreifer mit 10 mm Hub pro Backe	1
APR000011	UR Adapterplatte, ISO TK 80	1
UB5010AL	Universalbacken	2
WV1-8x8	Pneumatikanschlüsse	2
Highlights		
Einsatzbeispiele	Montage, Bin Picking, Packaging, Bestückung	
Empfohlener Roboter	UR20 - UR30	
Gewicht [kg]	2,32	
Ansteuerung	Pneumatisch	
Anbindung	Externe Leitungsführung	



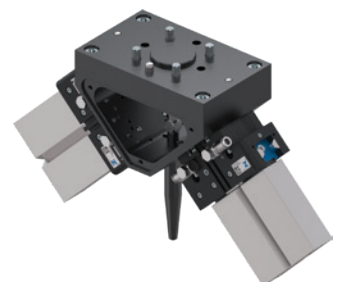
DOPPELTER PNEUMATISCHER 2-BACKEN-PARALLELGREIFER FÜR DIE MASCHINENBESTÜCKUNG – GPP5010

► RSB-00-38-00003-A		
Produkt	Technische Daten	Anzahl
GPP5010NC-00-A	Pneumatischer 2-Backen-Parallelgreifer mit 10 mm Hub pro Backe	2
APR10	ISO TK 80 auf WFR04 Adapterplatte	1
WFR04	Winkelflansch	1
UB5010AL	Universalbacken	4
WV1-8x8	Pneumatikanschlüsse	4
Highlights		
Einsatzbeispiele	Maschinenbestückung	
Empfohlener Roboter	UR20 - UR30	
Gewicht [kg]	4,86	
Ansteuerung	Pneumatisch	
Anbindung	Externe Leitungsführung	



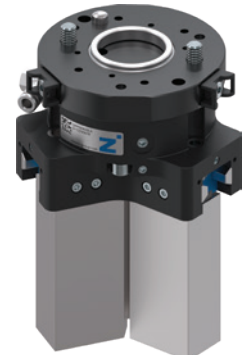
DOPPELTER PNEUMATISCHER 2-BACKEN-PARALLELGREIFER FÜR DIE MASCHINENBESTÜCKUNG – GPP5006

► RSB-00-36-00003-A		
Produkt	Technische Daten	Anzahl
GPP5006N-00-A	Pneumatischer 2-Backen-Parallelgreifer mit 6 mm Hub pro Backe	2
WFR000002	Winkelflansch für pneumatische 2-Backen-Parallelgreifer GPP5006	1
UB5006AL	Universalbacken	4
DUWFR01	Ausblasdüse	1
WVM5	Pneumatikanschlüsse	4
Highlights		
Einsatzbeispiele	Maschinenbestückung	
Empfohlener Roboter	UR5 - UR16	
Gewicht [kg]	1,76	
Ansteuerung	Pneumatisch	
Anbindung	Externe Leitungsführung	



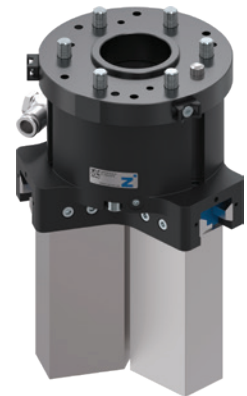
PNEUMATISCHER 3-BACKEN-ZENTRISCHGREIFER FÜR GRÖßERE LASTEN – GPD5006

► RSB-00-36-00002-A		
Produkt	Technische Daten	Anzahl
GPD5006N-00-A	Pneumatischer 3-Backen-Zentrischgreifer mit 6 mm Hub pro Backe	1
APR000001	UR Adapterplatte, ISO TK 50	1
UB5006AL	Universalbacken	3
WVM5	Pneumatikanschlüsse	2
Highlights		
Einsatzbeispiele	Montage, Bin Picking, Packaging, Bestückung	
Empfohlener Roboter	UR3e - UR16e	
Gewicht [kg]	0,96	
Ansteuerung	Pneumatisch	
Anbindung	Externe Leitungsführung	



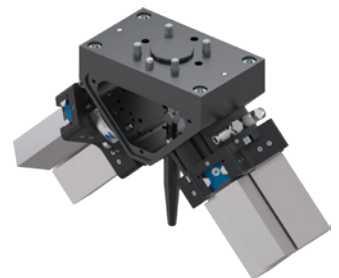
PNEUMATISCHER 3-BACKEN-ZENTRISCHGREIFER FÜR GRÖßERE LASTEN – GPD5010

► RSB-00-38-00002-A		
Produkt	Technische Daten	Anzahl
GPD5010NC-00-A	Pneumatischer 3-Backen-Zentrischgreifer mit 10 mm Hub pro Backe	1
APR000011	UR Adapterplatte, ISO TK 80	1
UB5010AL	Universalbacken	3
WV1-8x8	Pneumatikanschlüsse	2
Highlights		
Einsatzbeispiele	Montage, Bin Picking, Packaging, Bestückung	
Empfohlener Roboter	UR20 - UR30	
Gewicht [kg]	3,58	
Ansteuerung	Pneumatisch	
Anbindung	Externe Leitungsführung	



DOPPELTER PNEUMATISCHER 3-BACKEN-ZENTRISCHGREIFER FÜR DIE MASCHINENBESTÜCKUNG – GPD5006

► RSB-00-36-00004-A		
Produkt	Technische Daten	Anzahl
GPD5006N-00-A	Pneumatischer 3-Backen-Zentrischgreifer mit 6 mm Hub pro Backe	2
WFR000002	Winkelflansch für pneumatische 3-Backen-Zentrischgreifer GPD5006	1
UB5006AL	Universalbacken	6
DUWFR01	Ausblasdüse	1
WVM5	Pneumatikanschlüsse	4
Highlights		
Einsatzbeispiele	Maschinenbestückung	
Empfohlener Roboter	UR5 - UR16	
Gewicht [kg]	2,35	
Ansteuerung	Pneumatisch	
Anbindung	Externe Leitungsführung	



ÜBERSICHT ROBOTER PACKAGES

SERIE GEP2000

ELEKTRISCHE 2-BACKEN PARALLELGREIFER – SERIE GEP2000

Größter Hub bei kleinem Bauraum

Benötigen Sie einen großen Hub, weil Sie formschlüssig greifen oder ein großes Teilespektrum fahren, aber der Bauraum und die Traglast in Ihrer Applikation ist beschränkt? Dann ist dieser Greifer Ihre erste Wahl!

Einfachste Ansteuerung

Ansteuerung über I/O Ports wie ein Ventil. Einfach in die Steuerung zu integrieren.

Elektrischer Betrieb

Ideal für das Kleinteilehandling oder andere Anwendungen, bei denen keine Druckluft verfügbar ist.

Mechanische Selbsthemmung

Im Falle eines Stromausfalls oder eines Notstopps bietet die Selbsthemmung zusätzliche Sicherheit.

URCap kompatibel

Die Rückmeldung der Backenposition erfolgt über ein analoges 0-10V-Signal, das mit URCap einfach konfiguriert werden kann.



10 Mio.
wartungsfreie
Zyklen (max.)



Greifkraft
einstellbar



Mechanische
Selbsthemmung

ELEKTRISCHER 2-BACKEN-PARALLELGREIFER – GEP2006

► **RSB-01-29-00001-A**

Produkt	Technische Daten	Anzahl
GEP2006IO-12-B-01	Elektrischer 2-Backen-Parallelgreifer mit 6 mm Hub pro Backe	1
APR000017	UR Adapterplatte, ISO TK 50	1

Highlights	
Einsatzbeispiele	Montage, Bin Picking, Packaging, Bestückung
Empfohlener Roboter	UR3e - UR16e
Gewicht [kg]	0,36
Ansteuerung	Digital I/O
Anbindung	Interne Leitungsführung



ELEKTRISCHER 2-BACKEN-PARALLELGREIFER – GEP2010

► **RSB-01-30-00001-A**

Produkt	Technische Daten	Anzahl
GEP2010IO-12-B-01	Elektrischer 2-Backen-Parallelgreifer mit 10 mm Hub pro Backe	1
APR000017	UR Adapterplatte, ISO TK 50	1

Highlights	
Einsatzbeispiele	Montage, Bin Picking, Packaging, Bestückung
Empfohlener Roboter	UR3e - UR16e
Gewicht [kg]	0,48
Ansteuerung	Digital I/O
Anbindung	Interne Leitungsführung



ELEKTRISCHER 2-BACKEN-PARALLELGREIFER – GEP2013

▶ RSB-01-31-00001-A		
Produkt	Technische Daten	Anzahl
GEP2013IO-12-B-01	Elektrischer 2-Backen-Parallelgreifer mit 13 mm Hub pro Backe	1
APR000018	UR Adapterplatte, ISO TK 50	1
Highlights		
Einsatzbeispiele	Montage, Bin Picking, Packaging, Bestückung	
Empfohlener Roboter	UR10e - UR30	
Gewicht [kg]	0,77	
Ansteuerung	Digital I/O	
Anbindung	Interne Leitungsführung	



ELEKTRISCHER 2-BACKEN-PARALLELGREIFER – GEP2016

▶ RSB-01-32-00001-A		
Produkt	Technische Daten	Anzahl
GEP2016IO-12-B-01	Elektrischer 2-Backen-Parallelgreifer mit 16 mm Hub pro Backe	1
APR000018	UR Adapterplatte, ISO TK 50	1
Highlights		
Einsatzbeispiele	Montage, Bin Picking, Packaging, Bestückung	
Empfohlener Roboter	UR10e - UR16e	
Gewicht [kg]	1,16	
Ansteuerung	Digital I/O	
Anbindung	Interne Leitungsführung	



DOPPELTER ELEKTRISCHER 2-BACKEN-PARALLELGREIFER FÜR DIE MASCHINENBESTÜCKUNG – GEP2016

▶ RSB-00-33-00001-A		
Produkt	Technische Daten	Anzahl
GEP2016IO-05-B	Elektrischer 2-Backen-Parallelgreifer mit 16 mm Hub pro Backe	2
WFR000005	Winkelflansch	1
KAG500B5	Steckverbindung mit Kabel	2
Highlights		
Einsatzbeispiele	Maschinenbestückung	
Empfohlener Roboter	UR5 - UR16	
Gewicht [kg]	2,43	
Ansteuerung	Digital I/O	
Anbindung	Externe Leitungsführung	



ÜBERSICHT ROBOTER PACKAGES

SERIEN GEP5000 UND GED5000



ELEKTRISCHE 2-BACKEN-PARALLELGREIFER – SERIE GEP5000

ELEKTRISCHE 3-BACKEN-ZENTRISCHGREIFER – SERIE GED5000

Vergleichbar mit pneumatischen Greifern

Näherungsweise gleiche Greifkraft und gleiche Anschlussbohrbilder wie ein vergleichbarer pneumatischer Greifer.

Einfachste Ansteuerung

Ansteuerung über I/O Ports wie ein Ventil. Einfach in die Steuerung zu integrieren.

Dicht und korrosionsgeschützt

Korrosionsgeschützt und abgedichtet nach IP64. Selbst in staubigen und nassen Umgebungen gewährleistet die Schutzart einen sicheren Betrieb.

Bürstenloser DC Motor

Bei bis zu 30 Millionen Zyklen Wartungsfreiheit sind dies Greifer, auf die Sie sich langfristig verlassen können.

Integriertes Ansteuermodul ACM

Greifkraft, Verfahrszeit und Schaltpunkte sind einstellbar.

Mechanische Selbsthemmung

Im Falle eines Stromausfalls oder eines Notstopps bietet die Selbsthemmung zusätzliche Sicherheit.



Integrierte Abfrage



Korrosionsgeschützt



Mechanische Selbsthemmung

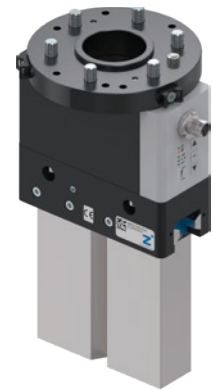
ELEKTRISCHER 2-BACKEN-PARALLELGREIFER FÜR GRÖßERE LASTEN – GEP5010

► RSB-00-34-00001-A

Produkt	Technische Daten	Anzahl
GEP5010IO-00-A	Elektrischer 2-Backen-Parallelgreifer mit 10 mm Hub pro Backe	1
APR000011	UR Adapterplatte, ISO TK 80	1
UB5010AL	Universalbacken	2
KAW1000B8	Steckverbindung mit Kabel	1

Highlights

Einsatzbeispiele	Montage, Bin Picking, Packaging, Bestückung
Empfohlener Roboter	UR10e - UR30
Gewicht [kg]	2,76
Ansteuerung	Digital I/O
Anbindung	Externe Leitungsführung



ELEKTRISCHER 3-BACKEN-ZENTRISCHGREIFER FÜR GRÖßERE LASTEN – GED5010

► RSB-00-34-00002-A

Produkt	Technische Daten	Anzahl
GED5010IO-00-A	Elektrischer 3-Backen-Zentrischgreifer mit 10 mm Hub pro Backe	1
APR000011	UR Adapterplatte, ISO TK 80	1
UB5010AL	Universalbacken	3
KAW1000B8	Steckverbindung mit Kabel	1

Highlights

Einsatzbeispiele	Montage, Bin Picking, Packaging, Bestückung
Empfohlener Roboter	UR20 - UR30
Gewicht [kg]	3,89
Ansteuerung	Digital I/O
Anbindung	Externe Leitungsführung



ÜBERSICHT ROBOTER PACKAGES

SERIE GEH6000IL

ELEKTRISCHE 2-BACKEN-PARALLELGREIFER – SERIE GEH6000IL

Servoantrieb mit integriertem Controller

Bürstenlose Antriebstechnik und Positions-, Geschwindigkeits- oder Kraftregelung garantieren Ihnen höchste Funktionalität.

Betriebssicherheit

Das Werkstück wird bei Stromausfall dank mechanischer Selbsthemmung sicher gehalten. Im Notfall kann diese mittels Innensechskantschlüssel manuell gelöst werden.

MATCH End-of-Arm-Ecosystem

Maximale Flexibilität einschließlich eines geeigneten IO-Link-Greifers für komplexe Multi-Handling-Aufgaben wie die Montage und für Anwendungen, die hohe Präzision und Krafteinstellung erfordern.

URCap kompatibel

Alle Bewegungen des Greifers können bequem über das UR Teach Pendant mit unserem URCap bis hin zu sehr komplexe Aufgaben programmiert werden.



**Integrierte
Abfrage**



Positionierbar



Feinfühlig

MATCH ADVANCED GREIFER KIT – GEH6040IL

▶ RSB-01-40-00001-A		
Produkt	Technische Daten	Anzahl
LWR50L-22-00001-A	MATCH-Greifer mit 40 mm Hub pro Backe	1
LWR50F-01-03-A	MATCH Robotermodul RS485	1
UB6000-B-08	Universalbacken für die Handhabung verschiedener Werkstücke	2
Highlights		
Einsatzbeispiele	Montage, Bin Picking, Packaging, Bestückung	
Empfohlener Roboter	UR3e - UR16e	
Gewicht [kg]	1,82	
Ansteuerung	RS485	
Anbindung	Interne Leitungsführung	



NOTIZEN

A series of horizontal dotted lines for taking notes.

Die Inhalte und Daten entsprechen dem Stand der Drucklegung. Ausgabe 11/2024.

Diese Broschüre wurde mit großer Sorgfalt erstellt und alle Angaben auf ihre Richtigkeit hin überprüft. Für fehlerhafte oder unvollständige Angaben kann jedoch keine Haftung übernommen werden. Die Zimmer Group behält sich technische Änderungen und Verbesserungen durch ständige Weiterentwicklung der Produkte und Dienstleistungen vor. Alle in dieser Broschüre enthaltenen Texte, Bilder, Darstellungen und Zeichnungen sind Eigentum der Zimmer Group und urheberrechtlich geschützt. Jede Art der Vervielfältigung, Bearbeitung, Veränderung, Übersetzung, Verfilmung sowie die Verarbeitung und Speicherung in elektronischen Systemen ist ohne die Zustimmung der Zimmer Group untersagt.

ZIMMER GROUP – THE KNOW-HOW FACTORY

ALS KNOW-HOW FACTORY ARBEITEN WIR FÜR JEDE BRANCHE UND LIEFERN ALLES AUS EINER HAND. UNSER PORTFOLIO IST WEIT GEFÄCHERT, IN DER TIEFE GENAUSO WIE IN DER BREITE.

SIE HABEN EIN ENTWICKLUNGSPROBLEM? WIR LÖSEN ES! FORDERN SIE UNS BEI FORSCHUNG UND ENTWICKLUNG. ZAHLREICHE INNOVATIONEN STAMMEN AUS UNSEREM HAUSE. WIR BEGEISTERN UNS FÜR NEUES UND STEHEN FÜR UNTERNEHMERISCHEN PIONIERGEIST.

KONTAKT – WELTWEIT

Mit derzeit 17 Niederlassungen weltweit und Partnern in über 125 Ländern bieten wir Ihnen den exzellenten Service eines Technologieführers. Wir freuen uns über Ihre Kontaktaufnahme!

www.zimmer-group.com/de/kontakt



DIE SYSTEMTECHNIK DER ZIMMER GROUP – DIE SPEZIALISTEN FÜR SONDERLÖSUNGEN

Mit über 30 Jahren Entwicklungserfahrung entwickelt die Systemtechnik Sonderlösungen für den Bereich Handling und Automation.

www.zimmer-group.com/de/systemtechnik



RUND UM DIE UHR FÜR SIE DA – UNSER VIRTUELLER MESSESTAND

Mit eindrucksvollen Features wie einem animierten Kameraflug, klickbaren Info-Hotspots oder drehbaren 3D-Modellen können wir Sie garantiert auch virtuell begeistern.

www.zimmer-group.com/de/expo



UNSERE NEUHEITEN

Die Zimmer Group ist als Ideenschmiede und für seinen Erfindergeist bekannt. Dies erlaubt jedes Jahr aufs Neue viele innovative und individuelle Lösungen anzubieten. Aktuelle Produkthighlights finden Sie hier.

www.zimmer-group.com/de/neuheiten



HAUPTSITZ:
ZIMMER GROUP
 Am Glockenloch 2
 DE 77866 Rheinau
 T +49 7844 9139-0
 F +49 7844 9139-1199
 info.de@zimmer-group.com
www.zimmer-group.com